

**2B**  
CONNECT

BEDRIJVEN  
& BIODIVERSITEIT

## 2B Connect: *meer biodiversiteit op bedrijventerreinen*



© Fotogroep ISO 400

Masterclass 01 maart 2018

**2B**  
CONNECT

BEDRIJVEN  
& BIODIVERSITEIT



**Interreg**   
EUROPESE UNIE  
**Vlaanderen-Nederland**

Europees Fonds voor Regionale Ontwikkeling

## 2B Connect: *meer biodiversiteit op bedrijventerreinen*



© Fotogroep ISO 400

## De voorkennis van een adviseur

Jan Van den Berghe

# Een goed adviseur weet alles ...



# De eerste indruk is alles ...

- Kijk naar het bedrijf: een rijtje typologie
- Kijk naar de omgeving: beleid, abiotiek en biotiek
- De snelle screening tussen parking en voordeur
- Kennis over wetgeving ...
- Subsidiekanalen

# Het bedrijf: een rijtje typologie

- De eigenheid van de plek:
  - kleinhandels- en kantoorzone
  - KMO- en industriezone,
  - havengebied
  - wetenschapspark
  - luchthaven
  - ontginningsgebied
  - vakantiepark



## ACTOREN

- Bedrijven
- Directie
  - Duurzaamheidsmanager
  - Milieumanager
  - Facilitair Bedrijf
  - Communicatie/Marketing
  - Human Resource Management

Bedrijvenvereniging

Parkmanagement

Projectontwikkelaar & Ontwikkelmaatschappij

Adviseur Stedenbouw & Architectuur  
Adviseur Landschap/Tuinarchitectuur

Hovenier / aannemer

Waterschap

Gemeente/regio overheid

- Kamer van Koophandel / EZ
- Gebiedsmanager
- Hydroloog
- Planologie

Natuurorganisaties

## ARGUMENTEN

Uitstraling

Imago

Reductie beheerkosten

Koeling

Vastgoedwaarde

Risicobeheersing schade

MVO ambities:

- klimaat
- biodiversiteit
- sociaal

Wet-& Regelgeving

Arbeidsproductiviteit

Ziekteverzuim reductie

Loyaliteit werknemers

Relatiemanagement

## GROEN/NATUUR-PRAKTIJK

*Duurzaam inkopen*

- Natuurvriendelijke grondstoffen

*Omgeving bedrijventerrein*

- Steun natuurbehoud
- Recreatiemogelijkheden ontwikkelen

*Casco bedrijventerrein*

- Eco-zones (EVZ)
- Waterbergingvijvers
- Groene bermen
- Groene entree
- Groene omheining
- Groen parkeren

*Perceel*

- Permanent groen (park/buffer)
- Tijdelijk groen (braakliggend)
- Groene entree, omheining, P-plaatsen

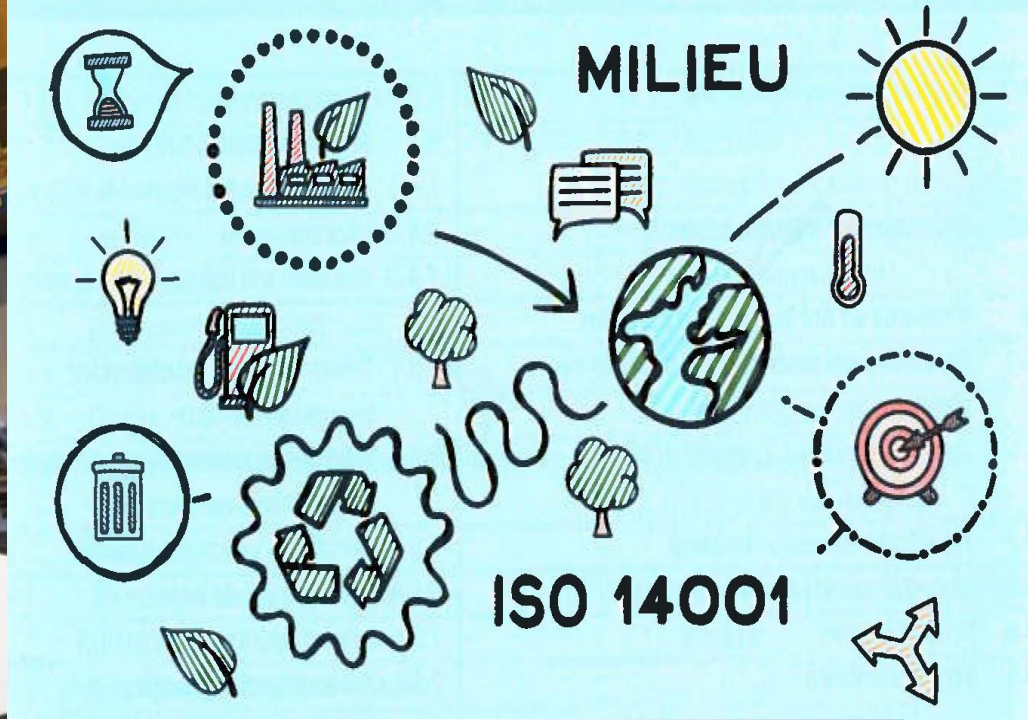
*Gebouw*

- Groendaken (low-cost extensief, klimaatadaptief, biodivers, recreatief)
- Groengevels (uitstraling, bio, klimaat,...)
- Faunavoorzieningen gebouwen

# Het bedrijf: een rijtje typologie

- Over omvang en de gevolgen daarvan:
  - Klein / middelgroot bedrijf met eigenaar aan het hoofd
  - Klein / middelgroot met extern management
  - Groot met interne specialist / verantwoordelijke





## ACTOREN

### Bedrijven

- Directie
- Duurzaamheidsmanager
- Milieumanager
- Facilitair Bedrijf
- Communicatie/Marketing
- Human Resource Management

### Bedrijvenvereniging

### Parkmanagement

### Projectontwikkelaar & Ontwikkelmaatschappij

### Adviseur Stedenbouw & Architectuur

### Adviseur Landschap/Tuinarchitectuur

### Hovenier / aannemer

### Waterschap

### Gemeente/regio overheid

- Kamer van Koophandel / EZ
- Gebiedsmanager
- Hydroloog
- Planologie

### Natuurorganisaties

## ARGUMENTEN

### Uitstraling

### Imago

### Reductie beheerkosten

### Koeling

### Vastgoedwaarde

### Risicobeheersing schade

### MVO ambities:

- klimaat
- biodiversiteit
- sociaal

### Wet- & Regelgeving

### Arbeidsproductiviteit

### Ziekteverzuim reductie

### Loyaliteit werknemers

### Relatiemanagement

## GROEN/NATUUR-PRAKTIJK

### *Duurzaam inkopen*

- Natuurvriendelijke grondstoffen

### *Omgeving bedrijventerrein*

- Steun natuurbehoud
- Recreatiemogelijkheden ontwikkelen

### *Casco bedrijventerrein*

- Eco-zones (EVZ)
- Waterbergingvijvers
- Groene bermen
- Groene entree
- Groene omheining
- Groen parkeren

### *Perceel*

- Permanent groen (park/buffer)
- Tijdelijk groen (braakliggend)
- Groene entree, omheining, P-plaatsen

### *Gebouw*

- Groendaken (low-cost extensief, klimaatadaptief, biodivers, recreatief)
- Groengevels (uitstraling, bio, klimaat,...)
- Faunavoorzieningen gebouwen

# Het bedrijf: een rijtje typologie

- De plek van groen:
  - Groen ontbreekt
  - Groen is onderdeel van het kader
  - Groen is achtergrond
  - Groen heeft effecten op bedrijfsvoering







Verantwoordelijkheid

**Betrouwbaarheid en geloofwaardigheid**

De manier waarop wij bij Evonik aan zaken doen, wordt gekenmerkt door de principes "betrouwbaarheid en geloofwaardigheid". Deze verantwoordelijkheid zetten we om in de praktijk door bij te dragen aan de duurzame ontwikkeling van onze maatschappij. Hiernaast wensen we een antwoord te bieden op de uitdagingen van de toekomst en op de megatrends die bijdragen aan duurzaamheid.

Zo realiseren wij onze doelstellingen!

Vrijwillige verbintenis

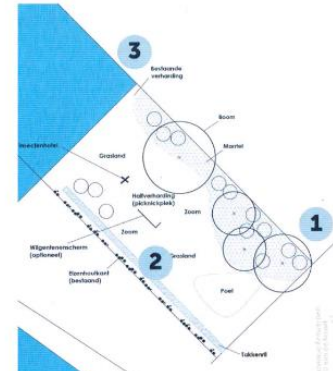
Centraal in ons verantwoord handelen staan de tien principes van het Global Compact en het Global Responsible Care Charter. Met het Global Compact van de Verenigde Naties, waarbij Evonik zich in 2009 heeft aangesloten, verbinden we ons ertoe om binnen onze invloedssfeer al het mogelijke te doen om de mensenrechten en rechten van werknemers te bevorderen, discriminatie te voorkomen, mens en milieu te beschermen en corruptie te bestrijden. Evonik ondertekende hiernaast het Global Responsible

Meer informatie  
Lees meer op onze corporate website. [meer](#)

Meer links  
[Sustainability Report 2013](#)  
[Sustainable Development Report essenscia 2013](#)

doelstellingen kan een beeldrijke en verduidelijkende wijze zijn: het meten op vlak van biodiversiteit, meten, verbeteren en evalueren.

Voorbeeld van een poel: Lagersdijpoel, De Azevrieten



Inrichtingsplan met situering van het standpunt waaruit de foto's 1-3 genomen zijn



Toestand juli 2013 met zicht op de fijnsparranaanplant



Toestand april 2014 - uitvoering van de werken



Realisatie aantek bedrijfsaan, mei 2014

ORAKEL voegde de daad bij het woord en ging in het voorjaar van 2014 aan de slag:

- Door het kappen van de fijnsparran kan het bedrijfsperceel heel eenvoudig door natuurlijke successie evolueren naar een ecologisch interessant perceel.
- Kleine ingrepen zoals het graven van een takkenrii en het aanplanten van een aantal inheemse struiken geven een extra meerwaarde aan het geheel.
- Door het plaatsen van een insectenhôtel en vogelnestkasten wordt niet alleen de natuur een handje geholpen, maar zorgt het ook voor een verhoogde belevingswaarde voor het personeel. Rond een insectenhôtel is er op warme zonnige dagen veel activiteit te zien. Ook het grootbrengen van jonge vogels is een fijn schouwspel. Met een kleine picknickplaats kan hiervan volop worden genoten.
- Bijkomend kan rond de picknickplaats een wijgentenscherm worden aangebracht. Wanneer dat ook nog eens begroeid is met klimplanten is er een win-winsituatie voor mens en natuur. >>>

**Prorest**

- [Home](#)
- [Diensten](#)
- [Specifieke aanpak](#)
- [Over Prorest](#)
- [MVO](#)
- [Nieuws en Media](#)
- [Contact](#)

**Op weg naar de meest klantgerichte facilitaire onderneming**

**Welkom in onze klantgerichte wereld**

## ACTOREN

- Bedrijven
- Directie
  - Duurzaamheidsmanager
  - Milieumanager
  - Facilitair Bedrijf
  - Communicatie/Marketing
  - Human Resource Management

Bedrijvenvereniging

Parkmanagement

Projectontwikkelaar & Ontwikkelmaatschappij

Adviseur Stedenbouw & Architectuur  
Adviseur Landschap/Tuinarchitectuur

Hovenier / aannemer

Waterschap

- Gemeente/regio overheid
- Kamer van Koophandel / EZ
  - Gebiedsmanager
  - Hydroloog
  - Planologie

Natuurorganisaties

## ARGUMENTEN

Uitstraling

Imago

Reductie beheerkosten

Koeling

Vastgoedwaarde

Risicobeheersing schade

MVO ambities:

- klimaat
- biodiversiteit
- sociaal

Wet-& Regelgeving

Arbeidsproductiviteit

Ziekteverzuim reductie

Loyaliteit werknemers

Relatiemanagement

## GROEN/NATUUR-PRAKTIJK

*Duurzaam inkopen*

- Natuurvriendelijke grondstoffen

*Omgeving bedrijventerrein*

- Steun natuurbehoud
- Recreatiemogelijkheden ontwikkelen

*Casco bedrijventerrein*

- Eco-zones (EVZ)
- Waterbergingvijvers
- Groene bermen
- Groene entree
- Groene omheining
- Groen parkeren

*Perceel*

- Permanent groen (park/buffer)
- Tijdelijk groen (braakliggend)
- Groene entree, omheining, P-plaatsen

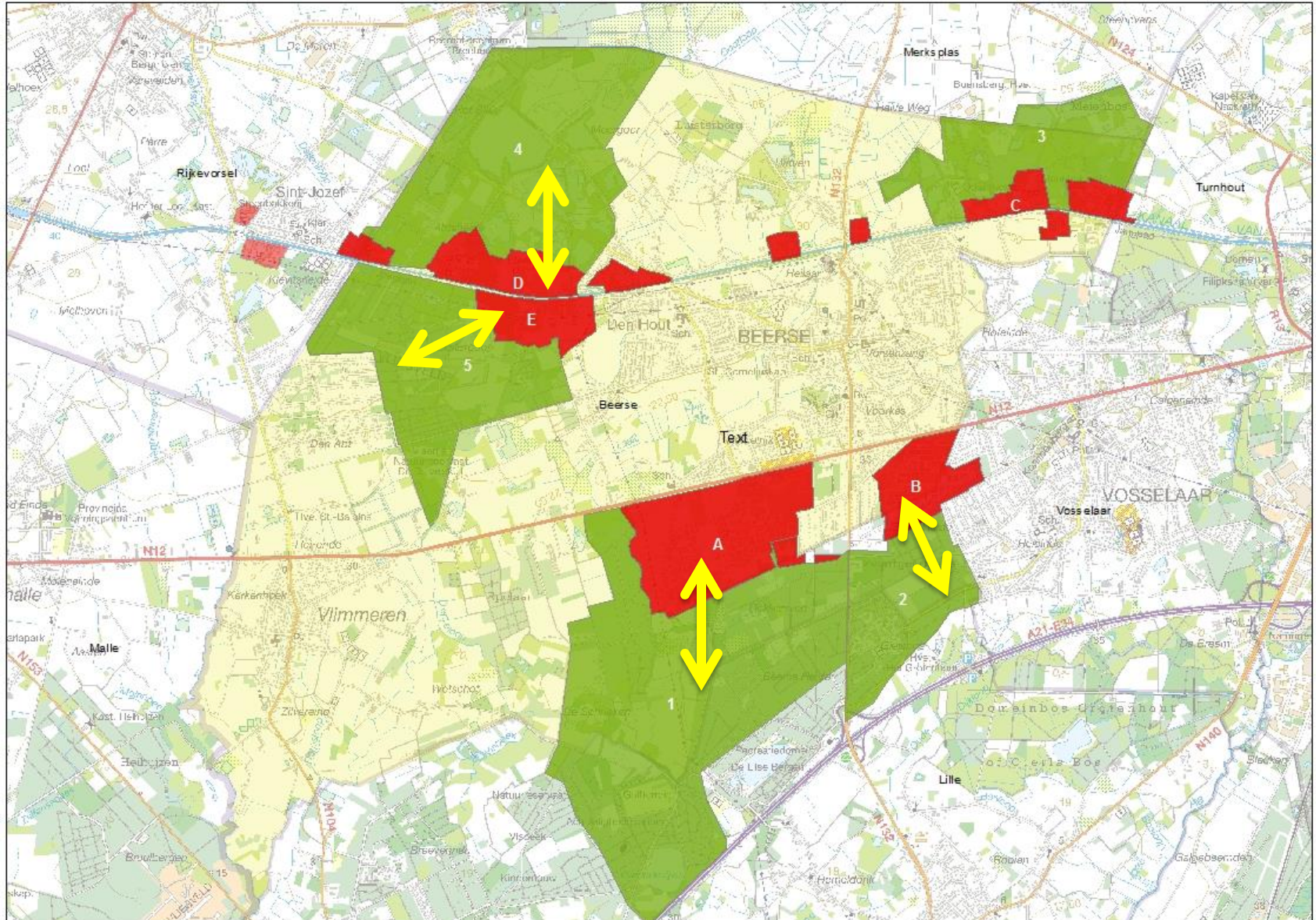
*Gebouw*

- Groendaken (low-cost extensief, klimaatadaptief, biodivers, recreatief)
- Groengevels (uitstraling, bio, klimaat,...)
- Faunavoorzieningen gebouwen

# Het bedrijf: 3 typologieën

- Eigenheid: de natuur- en groenpraktijk
- Omvang: de actoren
- De plaats van groen: de argumenten

# De omgeving: het beleidskader





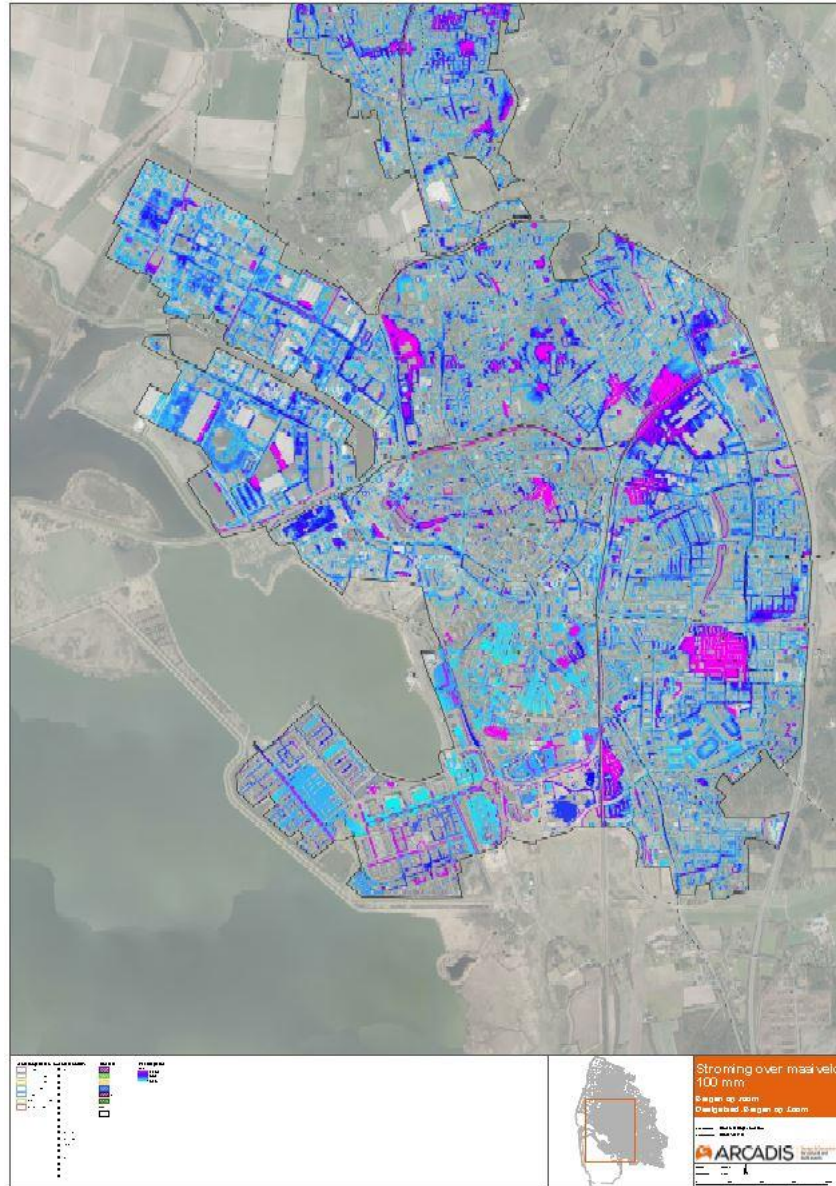
2B  
CONNECT

BEDRIJVEN  
& BIODIVERSITEIT

# De Lage Meren: het beleidskader NatuurNetwerk Nederland

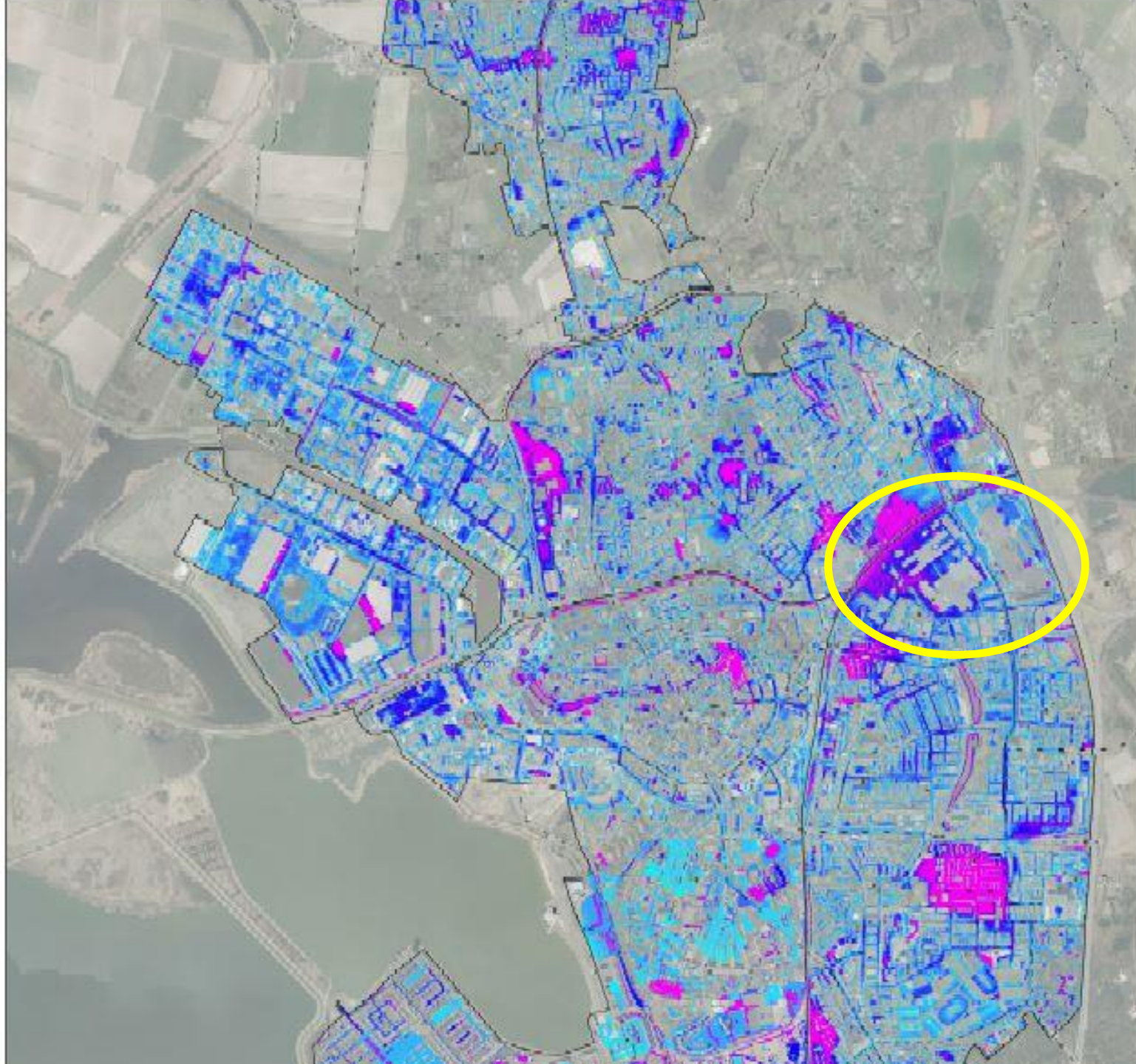


# De Lage Meren: het beleidskader



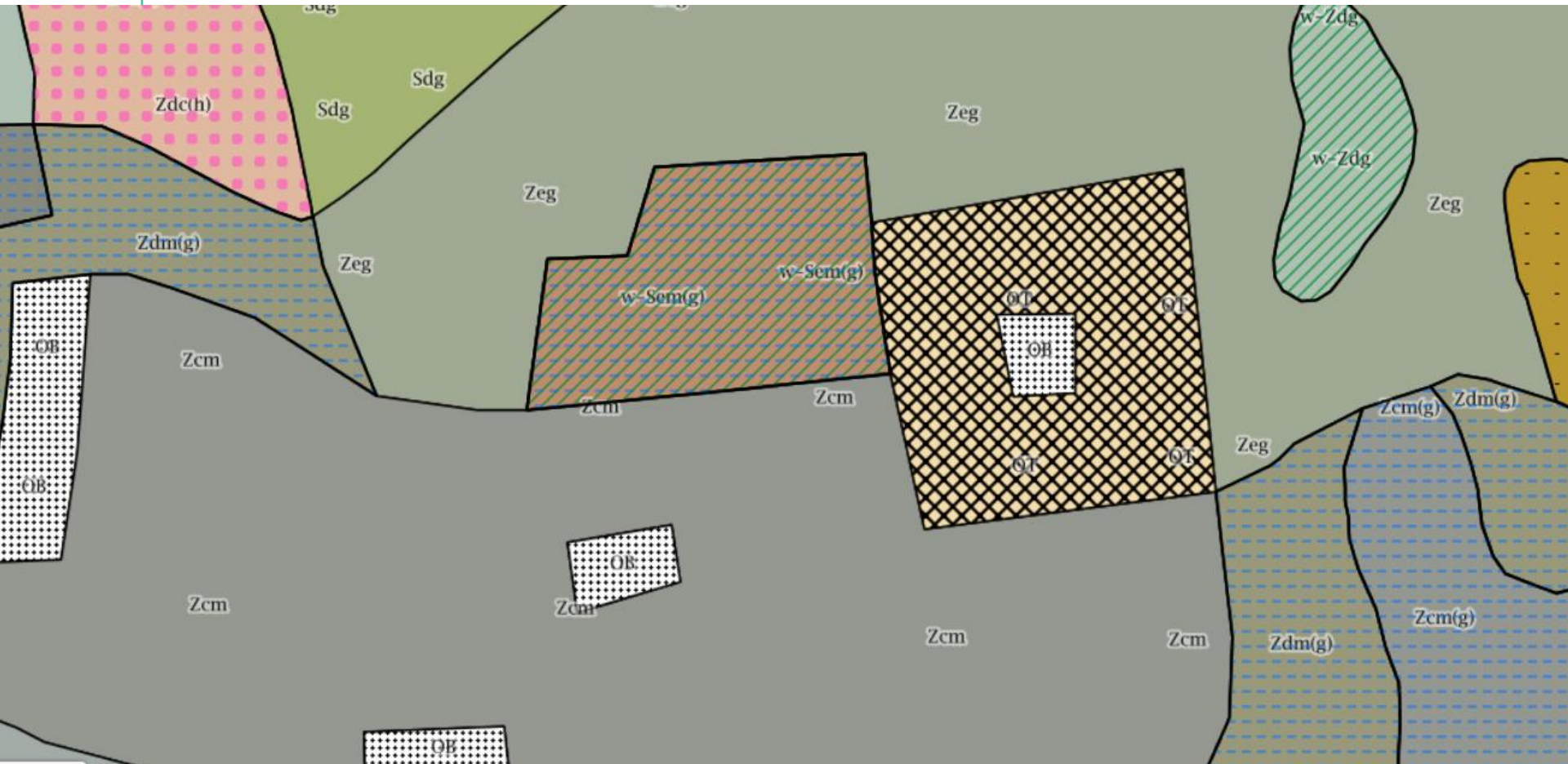
# 2B CONNECT

BEDRIJVEN  
& BIODIVERSITEIT

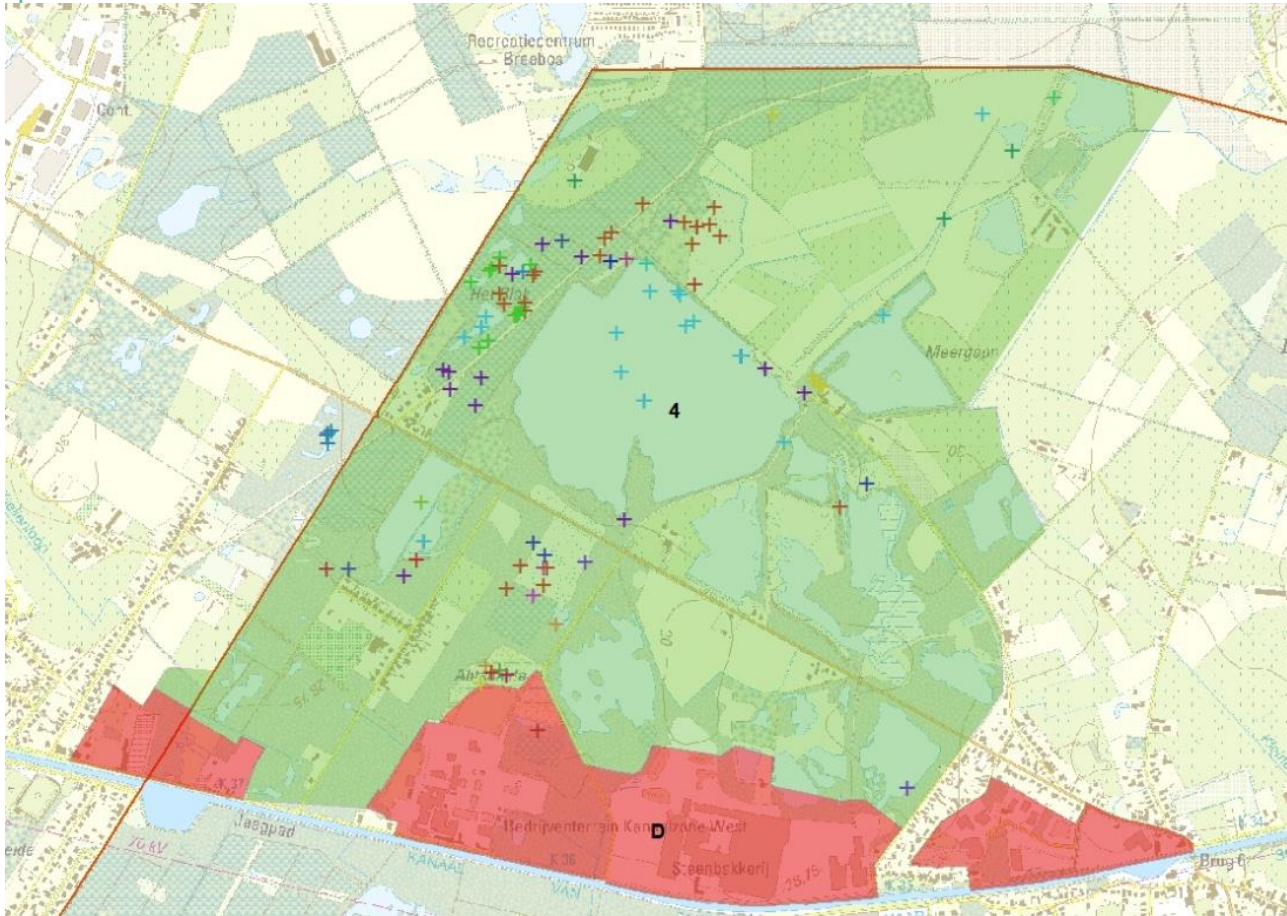




# De natuur in de omgeving: bodem



# De natuur in de omgeving: soorten

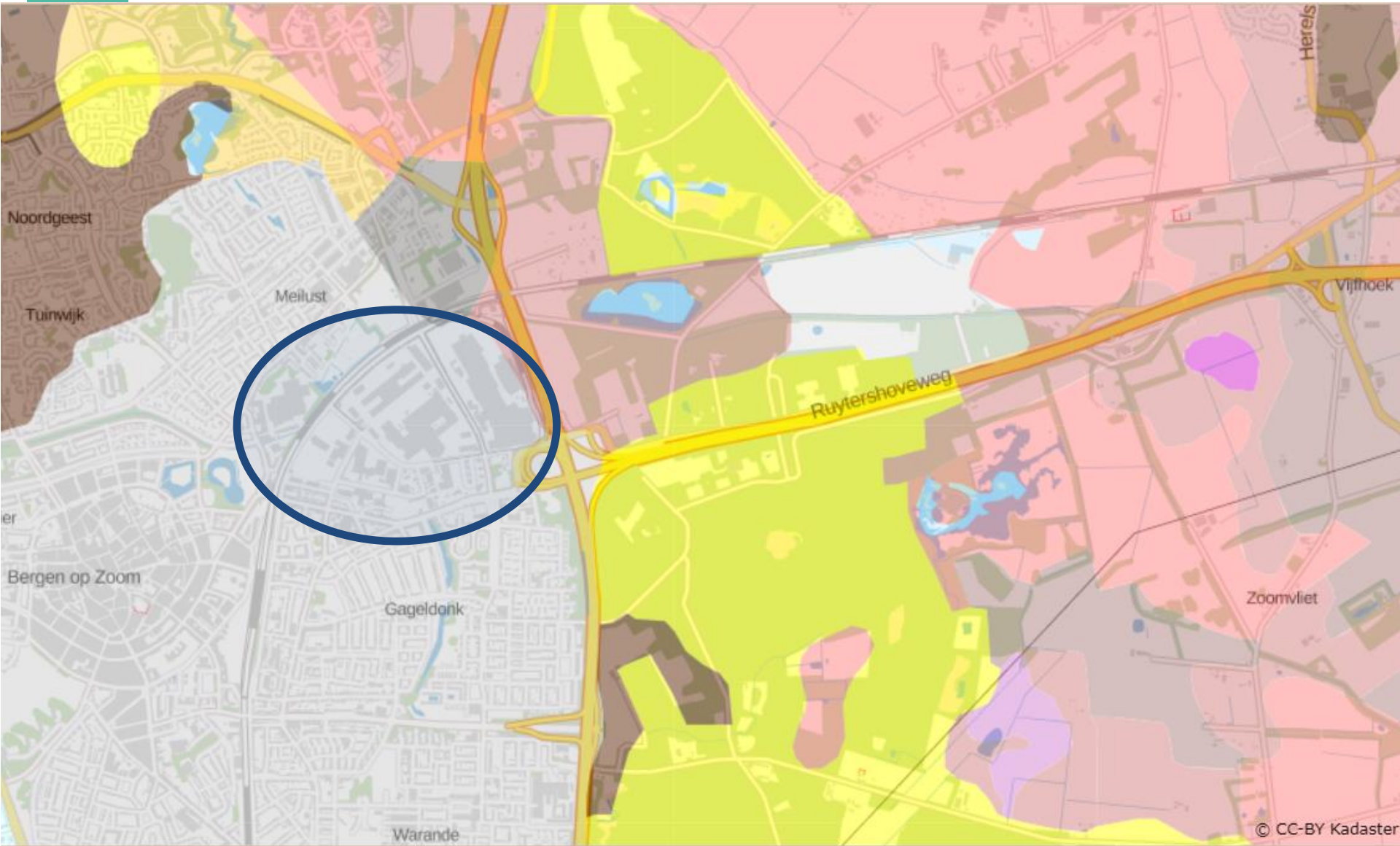


- E Blauwborst
- E Boomleeuwerik
- E Boompieper
- E Bruine snavelbies
- E Gekraagde Roodstaart
- E Gewone dophei
- E Glassnijder
- E Groentje
- E Heidesabelsprinkhaan
- E IJsvogel
- E Krabbenscheer
- E Loos Blaasjeskruid
- E Loos blaasjeskruid
- E Matkop
- E Nachtegaal
- E Oeverkruid
- E Poelkikker
- E Ronde zonnedauw
- E Rosse Vleermuis
- E Veenpluis
- E Wielewaal
- E Zwarte Specht

# De natuur in de omgeving: geschiedenis

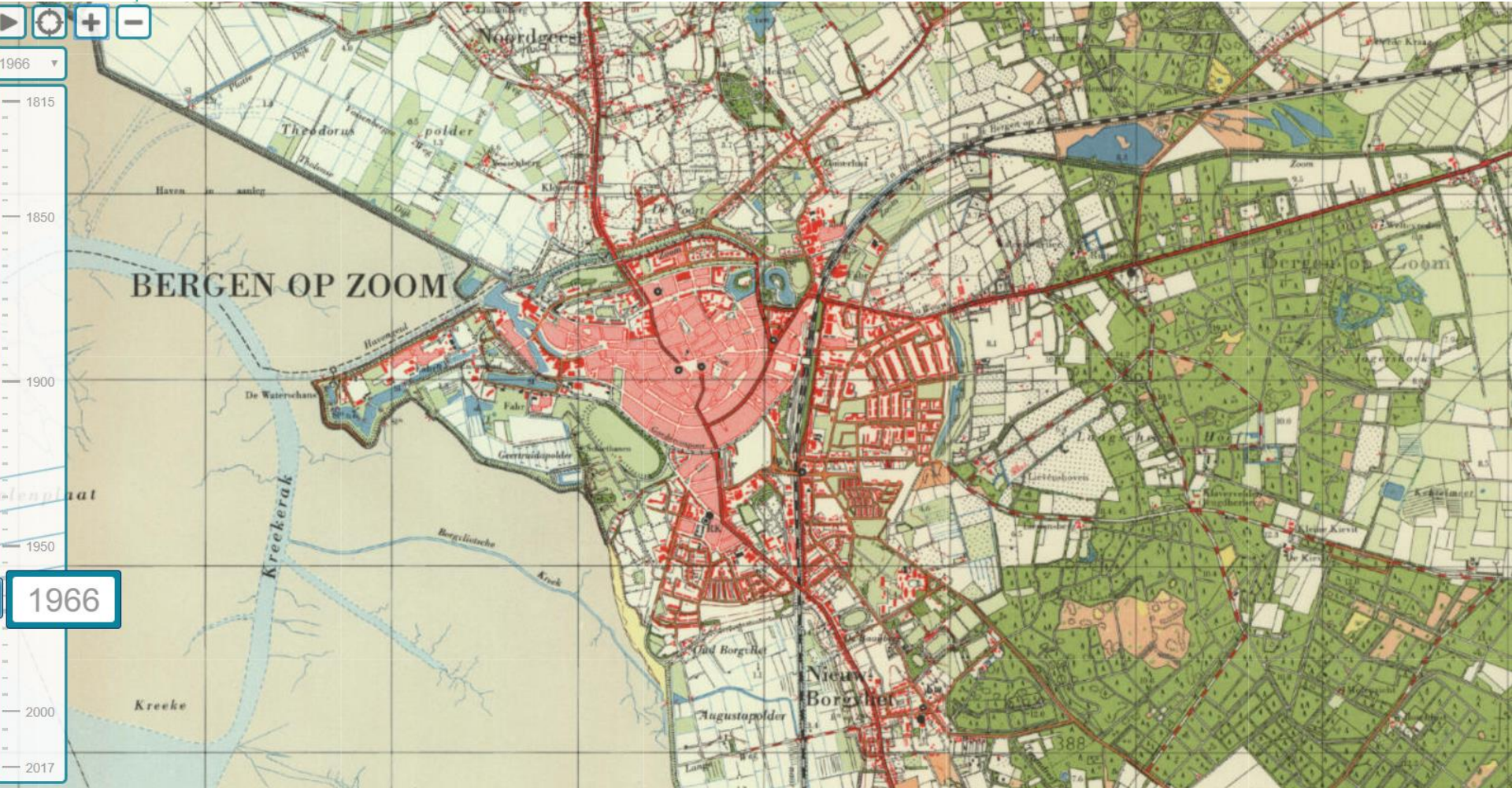


# De Lage Meren: bodem





# De Lage Meren: geschiedenis



# De Lage Meren: soorten



## Bergen op Zoom - Bedrijventerrein De Lage Meren

Type: Gebied Status: Actief



## Noord-Brabant

### Over dit gebied

- Informatie
- Waarnemingen
- Foto's
- Geluiden
- Waargenomen soorten
- Fenologie
- Statistieken
- Toplijst soorten
- Maak een streeplijst voor dit gebied

# De Lage Meren: soorten

#	soort	vroegste datum	aantal	#	laatste datum		
1	Gewone esdoorn - <i>Acer pseudoplatanus</i>	2013-05-06	1	1	2013-05-06		
2	Fioringras - <i>Agrostis stolonifera</i>	2008-05-07	1	1	2008-05-07		
3	Zilverhaver - <i>Aira caryophyllea</i>	2016-05-26	1	1	2016-05-26		
4	Vroege haver - <i>Aira praecox</i>	2016-05-26	1	15	2016-05-26		
5	Ondergedoken moerasscherm - <i>Apium inundatum</i>	2015-06-05	4	2.004	2015-07-31		
6	Gewone zandmuur - <i>Arenaria serpyllifolia</i>	2016-05-26	1	1	2016-05-26		
7	Ruwe berk - <i>Betula pendula</i>	2013-05-06	1	1	2013-05-06		
8	Zachte berk - <i>Betula pubescens</i>	2008-05-07	1	1	2008-05-07		
9	Dubbelloof - <i>Blechnum spicant</i>	1993-01-01	2	2	2016-05-19		
10	Struikhei - <i>Calluna vulgaris</i>	2013-05-06	4	29	2016-09-09		
11	Pilzegge - <i>Carex pilulifera</i>	1993-01-01	1	1	1993-01-01		
12	Snavelzegge - <i>Carex rostrata</i>	1993-01-01	1	1	1993-01-01		
13	Blaaszegge - <i>Carex vesicaria</i>	1993-01-01	1	1	1993-01-01		
14	Winterpostelein - <i>Claytonia perfoliata</i>	2016-05-26	1	1	2016-05-26		
15	Deens lepelblad - <i>Cochlearia danica</i>	2001-07-01	1	1	2001-07-01		
16	Lelietje-van-dalen - <i>Convallaria majalis</i>	2015-04-16	8	1.933	2016-04-29		
17	Brem - <i>Cytisus scoparius</i>	2015-05-04	9	52	2015-05-05		
18	Bochtige smele - <i>Deschampsia flexuosa</i>	2016-05-26	1	10	2016-05-26		

# De omgeving op internet

- [www.pdokviewer.pdok.nl](http://www.pdokviewer.pdok.nl)
- Ook per provincie: [www.kaartbank.brabant.nl](http://www.kaartbank.brabant.nl)
- [www.waarneming.nl](http://www.waarneming.nl)
- [www.topotijdreis.nl](http://www.topotijdreis.nl)

# De omgeving op internet

- [www.waarnemingen.be](http://www.waarnemingen.be)
- [www.dov.vlaanderen.be](http://www.dov.vlaanderen.be)
- [www.geopunt.be](http://www.geopunt.be)
- [www.cartesius.be](http://www.cartesius.be)

# Tussen parking en voordeur



# Tussen parking en voordeur



# Tussen parking en voordeur





# Tussen parking en voordeur

- Zie wat je moest gezien hebben
- Trek conclusies over wat kan en niet kan
- Gebruik je smartphone

# Kennis over wetgeving

- Bedrijven werken vanuit een legalistisch standpunt:
  - Wat moet, doen we / Wat niet moet, doen we niet
  - Wat niet mag, doen we niet / Wat mag, doen we als we willen
  - Wie adviseert, is verantwoordelijke voor de wettelijke consequenties ervan (zie verder)

# Kennis over wetgeving

- Een adviseur moet zijn job kennen:
  - Weet wat de consequenties van je adviezen kunnen zijn en doe aan risico – inschatting
  - Voorkom aansprakelijkheid in de contracten
  - Verzeker je

# Kennis over wetgeving

- Een aantal belangrijke inhoudelijke elementen:
  - Voor Nederland:
    - Natuurwetgeving breed: Natuurbeschermingswet 2017
    - Specifiek Wetgeving Tijdelijke natuur
  - Voor Vlaanderen:
    - Natuurwetgeving breed, ook als basis voor tijdelijke natuur: Natuurdecreet 2014

# Kennis over wetgeving

## Overzicht Tijdelijke Natuur per provincie

### Tijdelijke Natuur in Nederland:

Aantal terreinen:	41
Totaal hectares:	2.634
Totaal hectares afgerond:	391
Totaal hectares actueel:	2.243

### Projecten:

Westergouwe  
45 hectare

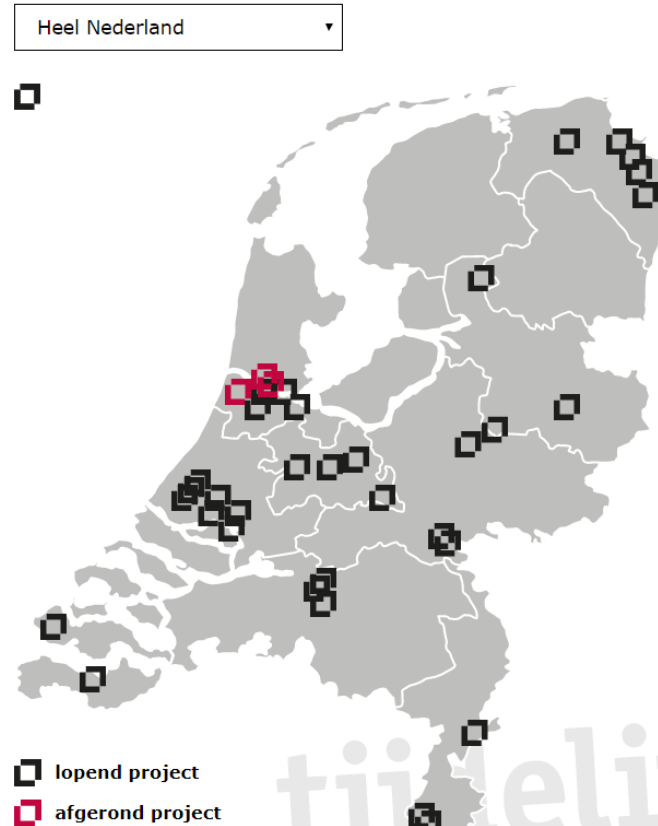
NewLogic VI BV  
6 hectare

NewLogic I BV  
3 hectare

Westpoort Haven Amsterdam  
300 hectare

Deventer  
4 hectare

Groningen Seaports  
300 ha hectare



# Kennis over wetgeving

**PHILIPS**

## PHILIPS LIGHTING KIEST VOOR GROEN

PAUL HUYSMANS \* 15 MEI 2017

3ha grasland op de 20ha grote site van Philips Lighting en Open Manufacturing Campus in Turnhout wordt omgevormd tot een natuurgebied. Sinds een week grazen er schapen en tegelijk worden exotische planten vervangen door streekeigen groen. "Het bedrijf wil de biodiversiteit verhogen en een meerwaarde creëren voor de medewerkers", vertelt Stefanie Pype, zaakvoerder van studiebureau Corridor uit Nazareth, dat het project begeleidt.

Vanaf nu dus geen lawaalerige grasmachines meer die het gazon netjes bijknippen maar tweemaal per jaar mekkerende schapen. "Eerst gaan die naar een nabijgelegen natuurgebied waar ze op natuurlijke wijze zaden van inheemse planten in hun vacht verzamelen. Als ze later de grasvelden begrazen bij Philips Lighting, verliezen ze die zaden weer en vinden inheemse planten een nieuw onderkomen op ons terrein", legt Pype uit. "Dat is goed voor inheemse dieren en insecten."

### Natuur als buur

Philips zal de evolutie van de natuur in de gaten via een jaarlijkse monitoring. Plantsoenen met taxushagen zijn gerooid en in de plaats wordt heide geplant. Uitheemse beplanting is verwijderd en vervangen door brem, dennen, berken en zomereiken. De werkzaamheden worden uitgevoerd door Natuurwerk vzw uit Turnhout. "We kiezen voor planten en bomen die in de natuur in de omgeving voorkomen", vertelt Stefanie Pype. Haar studiebureau Corridor is een spin-off van SPK vzw in Turnhout. Directeur Bart Wuyts zetelt trouwens als bestuurder in de coöperatieve vennootschap.

De volledige omvorming naar volwaardig natuurgebied neemt zo'n 3 jaar in beslag.

# Kennis over wetgeving

- Enkele aandachtspunten:
  - Standstill als basisprincipe
  - Effecten op de omgeving, vooral voor Europees beschermde natuur
  - Soortenbescherming, vooral Bijlage II en IV en lijst Vogelrichtlijn

# Kennis over subsidies

- Bedrijven zijn vaak niet geïnteresseerd
- Het is wel een manier om je eigen kosten draagbaar te maken
- Opgelet met de Wet op overheidsopdrachten



# Kennis over subsidies: Nederland

- Rijksoverheid: momenteel niet
- Provincies: momenteel niet, behalve <https://www.zeeland.nl/subsidie-aanvragen/fonds-impuls-bedrijventerreinen>

# Kennis over subsidies: Vlaanderen

- Vlaio:
  - Geen specifieke oproepen (wordt aan gewerkt)
  - Oproep Ontwikkeling en herontwikkeling van bedrijventerreinen (met aanleg en beheer)
- POM: af en toe projectsubsidies, maar niet systematisch
- Provincies: steeds na te kijken, provincie Antwerpen doet binnenkort een oproep.

# Samenwerkingsverbanden

[Aanpak](#)[De Green Deals](#)[Award](#)[Nieuws](#)[Agenda](#)[Publicaties](#)[Communicatie](#)[English](#)

## Biodiversiteit

- Charter Biodiversiteit en Bedrijven, ook Green Deal op komst (najaar 2018)