


**BRAINPORT
OPEN INNOVATIE IN EEN
UNIEK ECO-SYSTEEM**

Rondom de bloeiende kennis- en maakindustrie ontstaat een steeds groter en fijnmaziger raamwerk van binnen- en buitenlandse toeleveranciers en dienstverleners.

De complete waardeketen is vertegenwoordigd: van fundamentele research tot marketing. Een prima omgeving voor de typische Brainport ondernemer met een Kennis-Kunde-Kassa mentaliteit.

Een omgeving bovendien, die uitnodigt tot open innovatie. Allerlei specialistische kennis is binnen handbereik. Concurrenten zoeken elkaar op. Ze gunnen elkaar een kijkje in de keuken en delen ideeën in de onderzoeksfase van productontwikkeling.

Een belangrijk onderdeel van het eco-systeem is een gezonde arbeidsmarkt. Daarom investeert Brainport in onderwijs dat op de vraag is toegesneden en in het aantrekken van buitenlandse kenniswerkers.



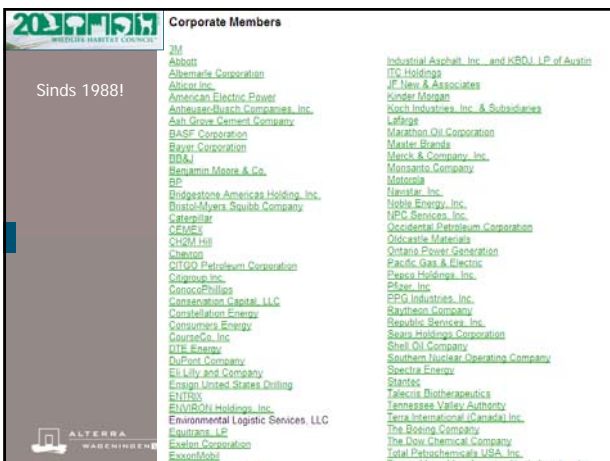
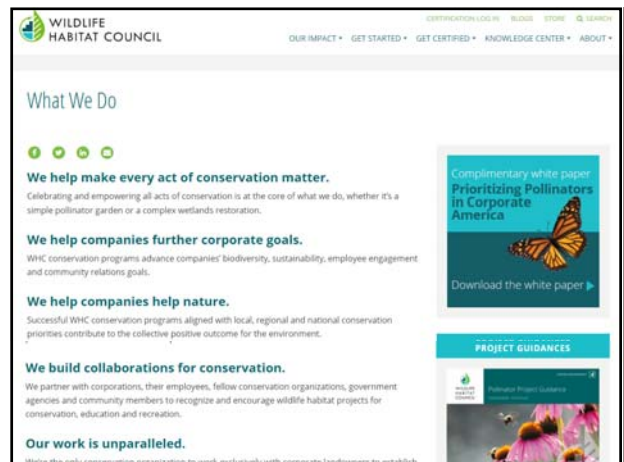
**BRAINPORT
EEN AANGENAAM LEEFKLIJMAAT**

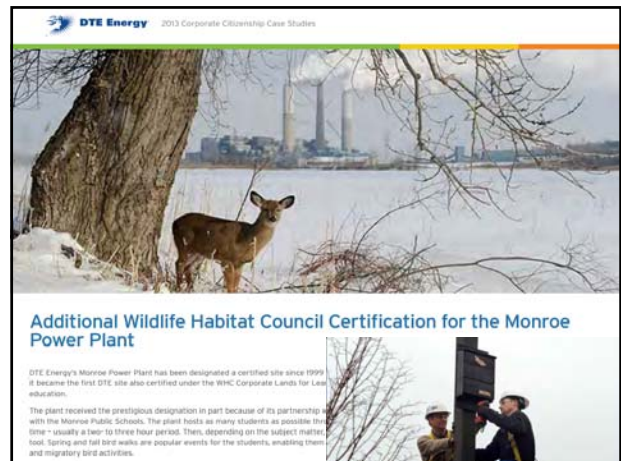
In Brainport is het prettig om te wonen, werken en leven. Brainport biedt een hoge 'quality of life' en zijn uitstekende sociale en culturele voorzieningen. Onder andere een topzweembad, het Philips PSV Stadion, het Van Abbemuseum, een internationaal centrum voor de hippische sport en een ruime keuze aan concertzalen, musea en uitgaansgelegenheden.

Uniek is de combinatie van een stedelijke en een landelijke omgeving. Economische groei gaat samen met behoud van 'groen'.

Kortom, Brainport biedt: high tech, high green, high culture.









Japan Business Initiative for Biodiversity

TOP Message Members Activities Challenge 2020 Publications Contact Us 日本語

TOP

Who we are

- > Message
- > JBIB Overview
- > Members

Our Work

- > Activities
- > Challenge 2020

Working Groups

- Business/Biodiversity Interrelationship Map
- Sustainable Land Use
- Forest Creation for Coexistence
- Water and Ecosystems
- Responsible Procurement

Good Practices

Publications

Contact Us

Our Objectives

JBIB aims to make substantial contributions toward the conservation of biodiversity in our capacity as corporations. We have set the objectives of our activities as follows and will keep continuing to make such efforts.

1. To explore links between business and biodiversity and to use that knowledge in our business practices
2. To promote dialogues and collaborations with stakeholders
3. To share good practices within Japan and abroad
4. To advocate and undertake educational efforts for the promotion of biodiversity conservation
5. To conduct projects to fulfill the aforementioned objectives



SCORE MET DE BIODIVERSE CAMPUS



Mijn meest populaire tweet is een berichtje met een overzicht van campusinitiatieven op de kaart van Nederland. De campus is en blijft hot! Zo komt er een Economische Zaken, het wordt het kenniscentrum van de Rijksoverheid met drie planbureaus. Even verderop in Den Haag verrijst de New World Campus, de mondiale ontwikkeling. En in heel Noord tinnert de Automotive Campus hard aan de weg. Is het oude wijen in nieuwe zaken, of is het echt andere aardse deze tijd?

De campus heeft toegevoegde waarde
 Het ligt zeker geen oude wijen in nieuwe zaken. Zo is sinds medio 2012 op de vijftien belangrijkste campussen het aantal bedrijven met bijna 10 procent groei. Waardeontwikkeling van vastgoed op campussen is een stuk gunstiger dan gemiddeld. Vastgoed op een campus wordt gemiddeld twee keer zo snel wordt verkocht. En volgens recent onderzoek van de London Financial Times is Eindhoven 'the rising star for global investors' onder andere vanwege de incubator faciliteiten. Eindhoven is eerste plaats op in de Financial Direct Investment Index voor middelgrote economische regio's. De conclusie is helder: in termen van ruimtelijke campusbenedering een aantrekkelijke alternatief voor de traditionale locatieontwikkeling die in Nederland op de meeste plekken tot stilstaan is gekomen.

Campusbenedering past bij hoog-dynamische context
 De dynamiek in de economische en maatschappelijke context is en blijft groot. Hoe blijven wetenschap en onderwijs voorop lopen? Hoe blijven bedrijven en economische aanpakpunt steeds meer van Europa wegschuiven? Dat kan door voortdurend te innoveren, steeds de beste samenwerkingspartners te zoeken. Campusbenedering is een goed middel om vitale productiemilieus te creëren, om dat wat ouderwetse woord nog maar eens te gebruiken. Uiteraard met de ingebed in een slimme ruimtelijke-economische strategie.

Verbinden is de essentie
 Partijen uit de werelden van overheid, onderwijs, onderzoek en bedrijven slim laten samenwerken, dat is de essentie van een campus. Partijen bij elkaar klimaat schepgen dat innovatie en economische ontwikkeling versnelt. Campusbenedering draait om het verbinden van mensen, met als doel het faciliteren van bedrijven en organisaties. Campusbenedering heeft daarbij vooral als doel het stimuleren en faciliteren van ontmoeting.

Hartelijk dank voor uw aandacht!

Robbert.snep@wur.nl
 0317-486006



ALTERA WAGENINGEN