

2B Connect: *meer biodiversiteit op bedrijventerreinen*



Groensafari – 19 juni 2018 – Lommel





Meer informatie?

www.2b-connect.eu

elke.vandenbroeke@vlaanderen.be



Interreg 
EUROPESE UNIE
Vlaanderen-Nederland
Europees Fonds voor Regionale Ontwikkeling

Economie & Ecologie

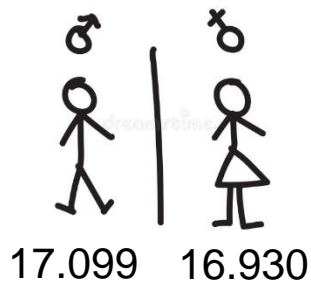
Kristalpark het industrieterrein van de toekomst

Dinsdag 19 juni 2018



Facts & Figures

- Inwoners: 34.029



- Nationaliteiten: > 75

4.509 Nederlanders

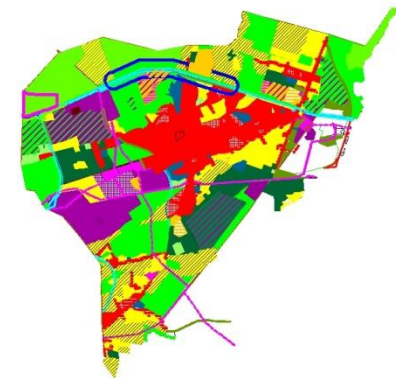


- Gezinnen: 14.187



- Oppervlakte: 102 km²

- Industriegrond: 1.370 ha
- Bos: 2.900 ha
- Heide: 220 ha

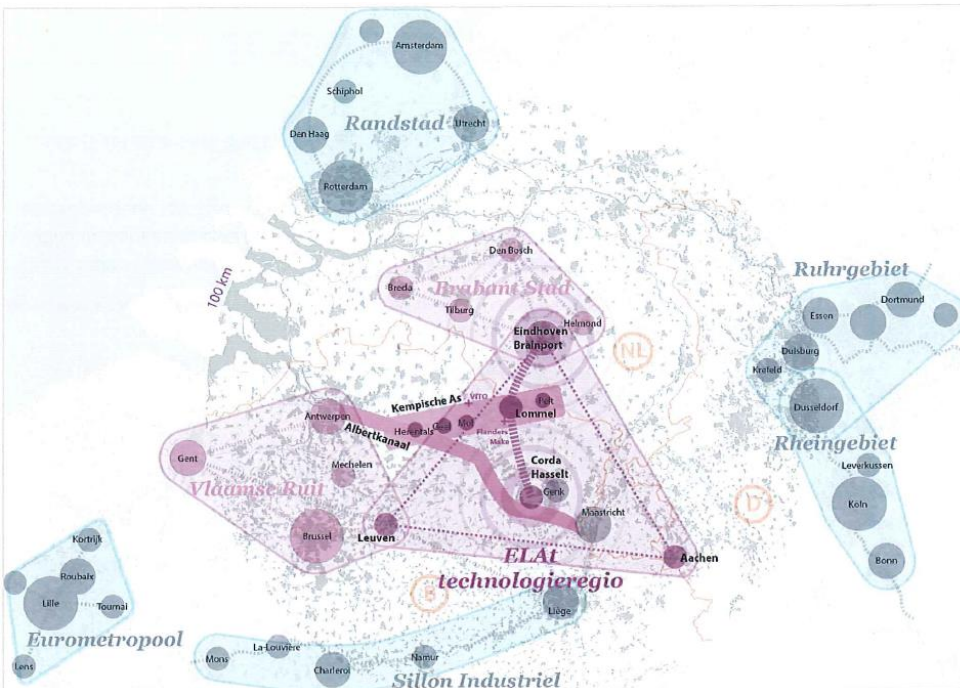


Facts & Figures

- Jobs: 14.000
- Werkloosheidsgraad: 5,30%
- NWWZ: 800
- Toeristische overnachtingen: 1.000.000
- Straal van 25 km rond Lommel: 600.000
- Straal van 500 km rond Lommel: 60% Europese koopkracht



Situering



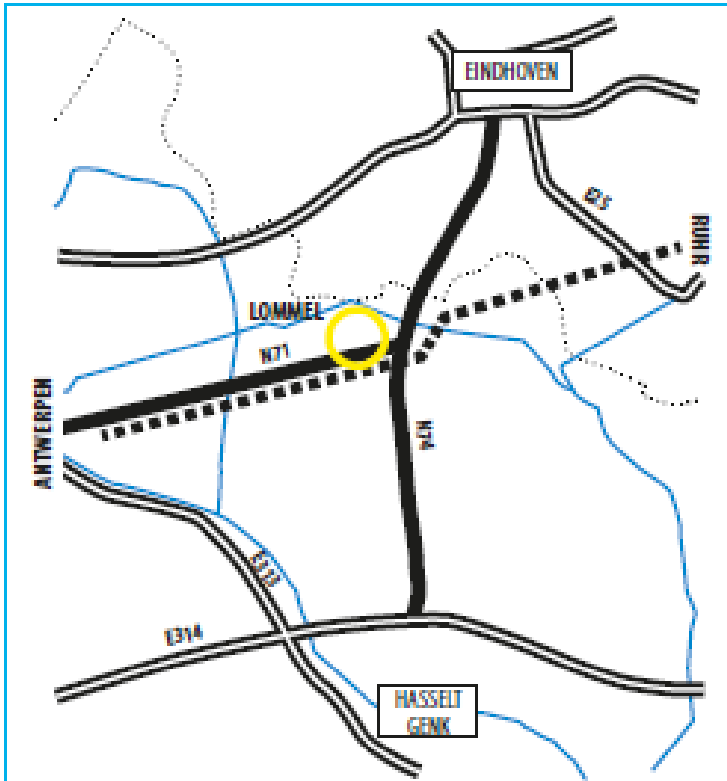
- in de Noordwest hoek van de provincie Limburg
- op de grens met provincie Antwerpen en Nederland
- tussen de bi-pool Hasselt & Genk en Brabant stad



- Centraal tussen:
 - Vlaamse Ruit
 - Randstad Holland
 - Ruhrgebied



Bereikbaarheid



- Via weg



- Via water



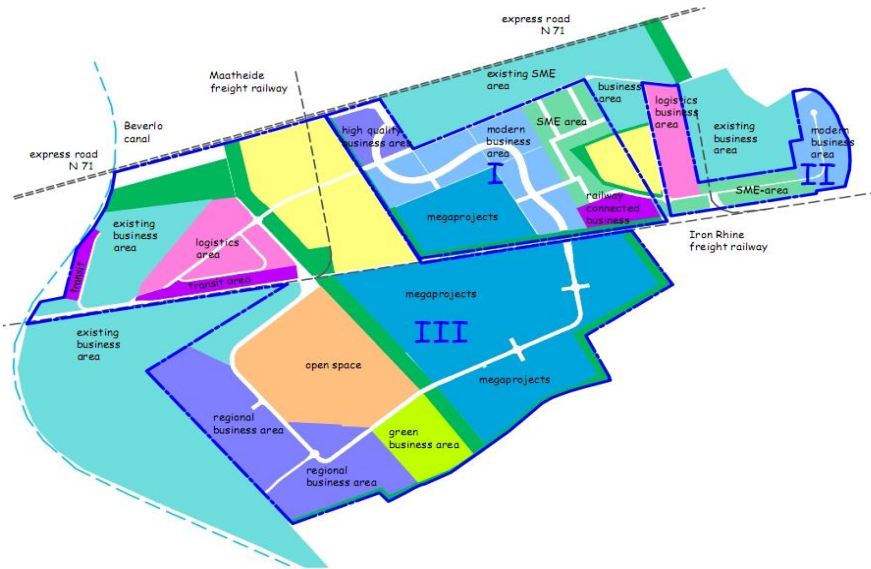
- Via spoor



- Via lucht



Industrie in Lommel



Totale oppervlakte ± 1.370 ha

- Dorperheide ± 880 ha
 - Kristalpark I ± 140 ha
 - Kristalpark II ± 60 ha
 - Kristalpark III ± 300 ha
- Maatheide ± 150 ha
- Kerkhoven ± 13 ha
- Elders ± 2 ha
- Ford testbanen ± 325 ha



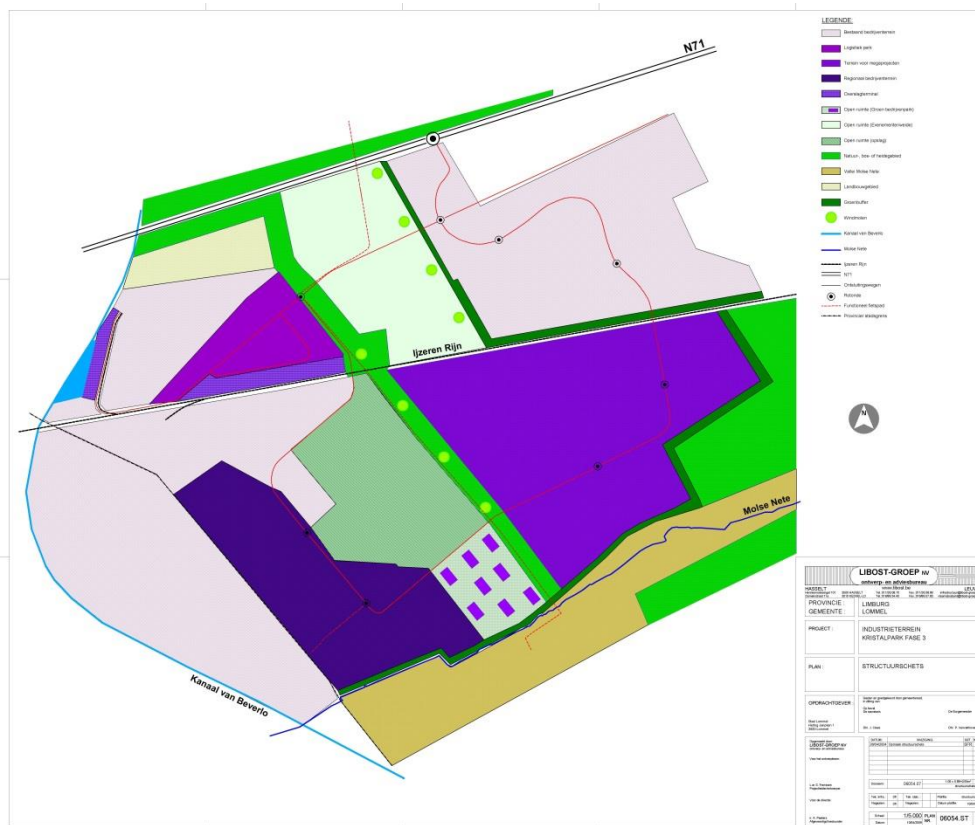


- Compartimentering
- Uniformiteit
 - Beeldbepalende groenaanleg
 - Op- en afritten
- Openbare infrastructuur meer dan een betonnen weg
- Stedenbouwkundige voorschriften waken over een degelijke hedendaagse architectuur



- 1990 falng PRB
- 1995 opstart vrijwillige sanering door Balim nv
- 1997 beëindiging demilitarisatie van het terrein
- 2004 opmaak Masterplan
- 2005 toewijzing studie MER – MOBER en VR
- 2006 studiebureau infrastructuurdossier
- 2006 gedeeltelijke aankoop gronden door LRM
- 2006 aanvragen subsidies fase III (a)
- 2008 beëindiging werken fase III (a)
- 2008 aanvragen subsidies fase III (b)
- 2011 beëindiging werken fase III (b)
- 2011 Oprichting nv Kristalpark III
- 2011 start uitgifte industriegronden Kristalpark





Compartimentering:

- Terrein voor megaprojecten 154 ha
- Regionaal bedrijventerrein 81 ha
- Logistiek park 41 ha
- Groen bedrijvenpark 27 ha

Sterktes:

- 6de plaats in Vlaanderen wat betreft aanwezigheid industriegronden
- tri-modale ontsluiting langs de IJzeren Rijn
- Aaneengesloten industriegebied met mogelijkheden voor grote bedrijven
- CO₂-neutrale bedrijven op KP III

Nieuwe slogan: “**Lommel, pure energy**”

- Branding de stad:
 - nieuw imago, positief, groen, dynamisch, innovatief

- Groene Energie:
 - Windmolens
 - Vergistingsinstallatie
 - WKK
 - Diepe geothermie – warmtenetten
 - Zonnepanelen





Wind

Windmolens in Lommel:

- 13 operationeel
- 15 in onderzoeksfase op KP
- 7 vergund Maatheide (in beroep)
- 3 in onderzoeksfase Maatheide
- 38 in totaal

Groene energie:

- 1 windmolen = ca. 1.000 families

Bedrijven:

- ZF Windpower
- Aspiravi
- Lommel Win(d)t
- EDF/Luminus



Bio-massa / Vergisting

Concept:

- Vergisten van aardappelschillen (maximum capaciteit 150.000 ton)

Groene energie:

- ca. 11.000 gezinnen

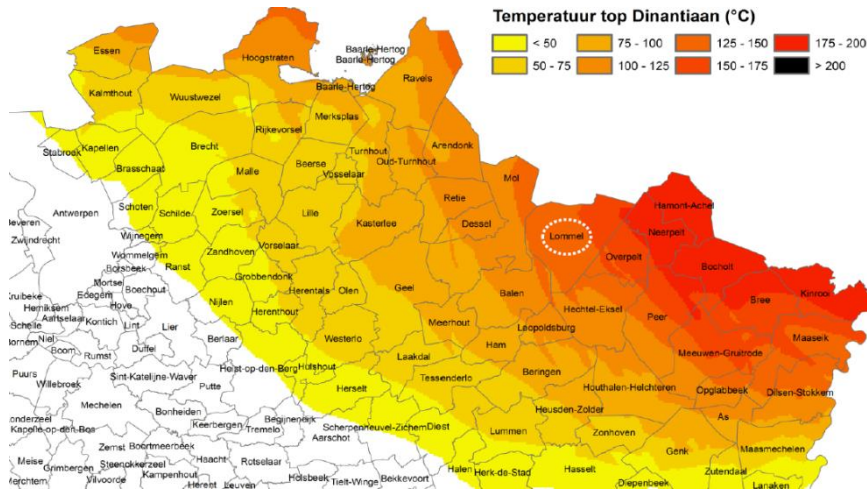
Bedrijven:

- GLDC
- Farm Frites

Bijkomende voordelen:

- herbruik van warmte en stoom
- vermindering van 3.000 vrachtwagenbewegingen / jaar

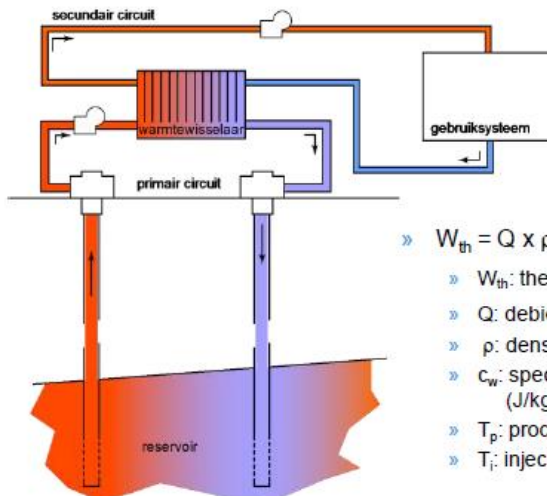




Studie door Vito & Infracx:

- Afname aanbod fossiele brandstoffen
- Ondergrond gunstig
- Seismische campagne
- Bevraging bij warmtevragers

— o.a. Center Parcs “De Vossemeren”



» $W_{th} = Q \times \rho \times c_w \times (T_p - T_i)$

- » W_{th} : thermische vermogen (W)
- » Q : debiet (m^3/s)
- » ρ : dichtheid van water (kg/m^3)
- » c_w : specifieke warmte van water ($J/kg \cdot ^\circ K$)
- » T_p : productietemperatuur ($^\circ C$)
- » T_i : injectietemperatuur ($^\circ C$)





Korte Historiek:

- 11/10/2011
Eerste vergadering met Natuurpunt over de lentevuurspin
- 16/03/2012
Overleg ANB – Kristalpark III nv ifv realisatie globaal plan o.a. ruiloperatie
- ../09/2016
Na verschillende overlegmomenten met Onroerend Erfgoed – ANB – stad Lommel - ...

- Conclusie:

Ruiloperatie is niet haalbaar

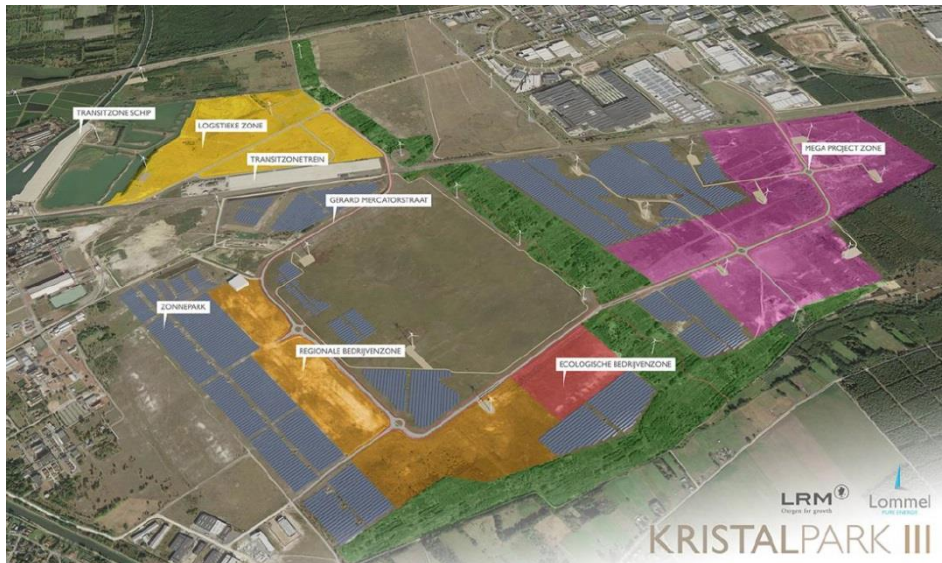




KRISTAL SOLAR PARK



Korte Historiek:



../09/2016

- Idee oprichten van een zonnepark
Daar kan toch niemand tegen zijn?
Maar protest komt soms vanuit onverwachte hoek
Groen protest tegen een groen zonnepark
- Hoe lossen we dit op?
Gesprekken opgestart met Natuurpunt en de Lokale natuurverenigingen

Geresulteerd in een coalitie tussen de grondeigenaar en de natuurbewegingen
- De oplossing:
Door het uitbreiden van de bestaande groenbuffer ontstaat een duurzaam leefgebied voor de belangrijkste soorten

De natuurbeweging erkent de economische finaliteit van Kristalpark, steunt het zonnepark en steunt de verdere ontwikkeling van het bedrijventerrein

De diertjes-tuin van Kristalpark III

CHARTER

“NATUUR OP BEDRIJVENTERREIN KRISTALPARK III”

LOMMEL, 26 OKTOBER 2017



Veldparelmoervlinder



Kommavvlinder



Heivlinder



Veldleeuwerik



Roodborsttapuit



Geelgors



Veldkrekkel



Levendbarende hagedis



Bruine zandloopkever



Gladde slang



Lentevuurspin

- Onderschrijven dat cohabitatie tussen ‘Bedrijventerrein Kristalpark III’ en ‘natuur’ een realistisch streefdoel is
- Erkennen de economische finaliteit van Kristalpark III en beklemtonen de nood aan rechtszekerheid inzake de bedrijfsvoering en de verdere ontwikkeling van het industrieterrein
- Maken afspraken over de verkoop van een verbrede groenbuffer gelegen op bedrijventerrein Kristalpark III
- Maken afspraken over een natuurvriendelijk beheer van het geplande zonnepark op bedrijventerrein Kristalpark III
- Maken afspraken over Tijdelijke Natuur op wel bepaalde zones van bedrijventerrein Kristalpark III

CONCLUSIE:

Economie, milieu en natuur gaan in harmonie verder op Kristalpark III

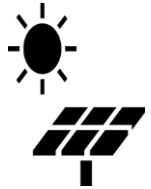




Concreet:

- Ca. 47 ha zal worden verkocht aan Natuurpunt
- De oorspronkelijke buffer uit de MER wordt opgetrokken van $\pm 100\text{m}$ naar $\pm 350\text{m}$
- Met Natuur- en Landschapszorg werd een overeenkomst afgesloten voor het beheer van de natuur binnen het zonnepark
- Natuurpunt zal mede instaan voor het beheer van de industriegronden

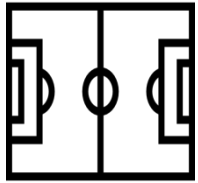




300.000 panelen
(330Wp)

1

stroomafnemer (Nyrstar)



200 voetbalvelden

13

stopcontacten

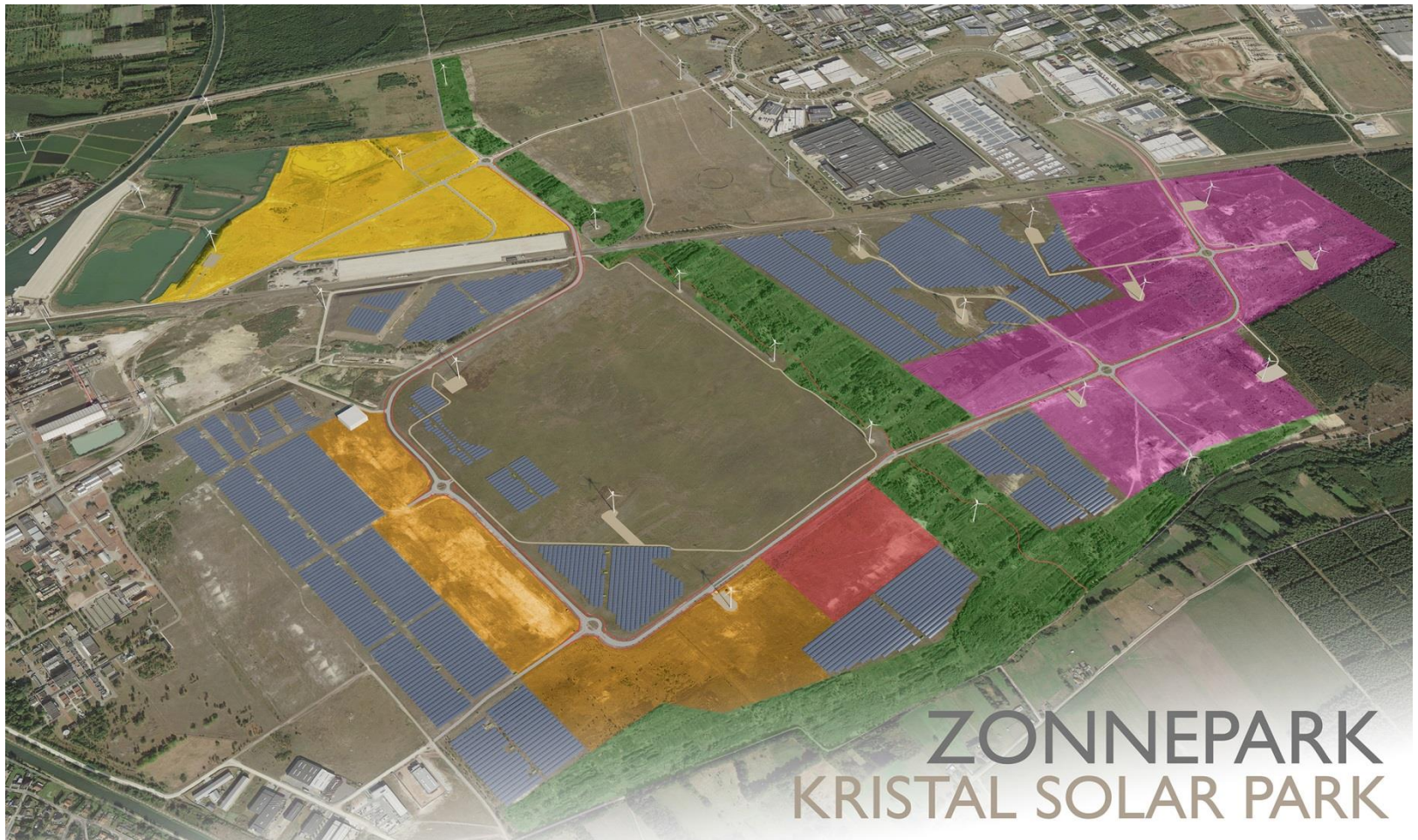


86 GWh groene stroom
per jaar

24
000

equivalent gezinnen





De kinderen van vandaag



Zijn de ondernemers van morgen

Ik dank u voor uw aandacht





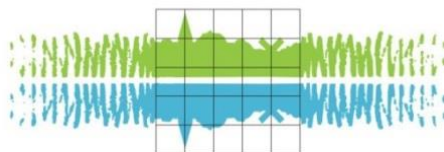
DEPARTEMENT
LEEFMILIEU,
NATUUR &
ENERGIE



Provincie
Antwerpen



campine



Stichting Landschapsbeheer Zeeland



AGENTSCHAP
NATUUR & BOS

Gemeente Helmond



INSTITUUT
NATUUR- EN BOSONDERZOEK



METALLO



SIBELCO



profel



Gemeente Maastricht



regionaal landschap
Noord-Hageland vzw



Provincie Noord-Brabant

