





Realisatie Plan Lobelia - Huis ter Heide



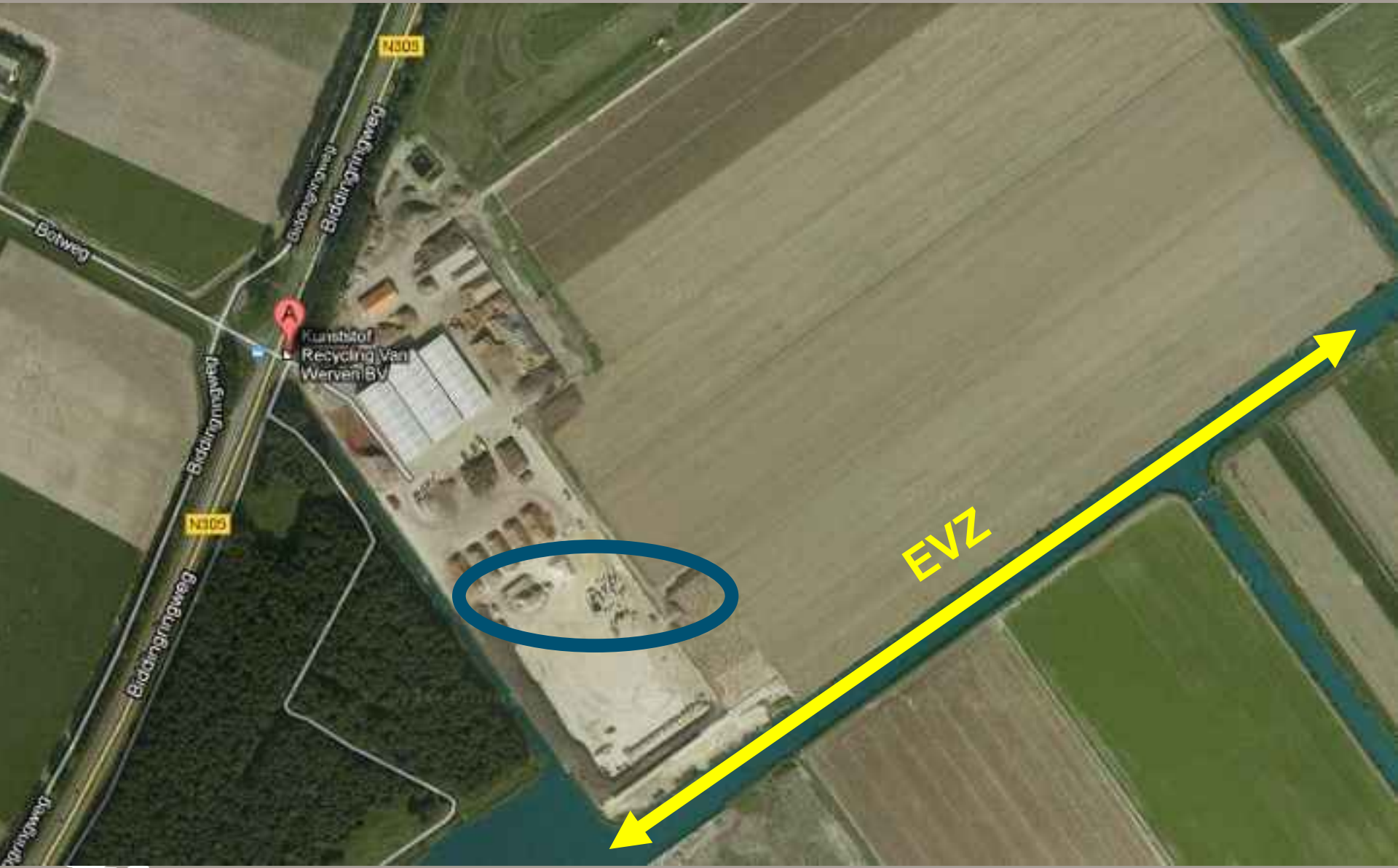
Realisatie is mede mogelijk gemaakt door sponsor-
bijdrage van FUJIFILM Manufacturing Europe B.V.

FUJIFILM

 post

heijmans

Biomassa Van Werven - Biddinghuizen





Biomassa Van Werven
Biddinghuizen



Ecologische verbindingzone Van Werven

Stichting Landschapsbeheer Flevoland richt met de Leader+ bijdrage een oeverzone in langs de Hoge Vaart te Biddinghuizen, een door de provincie aangewezen ecologische verbinding. Het gebied grenst aan het bouwterrein van Firma Biomassa Van Werven Energie B.V. Firma Van Werven, die haar terrein graag wilde uitbreiden, heeft in overleg met IVN Dronten en Milieugroep Dronten besloten om een deel van het uitgebreide bedrijfsterrein aan de natuur te geven, aansluitend op de ecologische verbindingzone. In dit gebied zullen de partijen samen, onder begeleiding van Landschapsbeheer Flevoland, een oeverzone gaan inrichten. Firma van Werven zal onder meer de uitvoering van een oeverwaluwand voor haar rekening nemen. Deze oeverwaluwand vormt één van de elementen van de oeverzone. Door deze unieke vorm van samenwerking levert het project winst op voor zowel economie als ecologie.

Gegevens over het project	Ecologische verbindingzone Van Werven
Kosten	€ 82.278
Leader bijdrage	€ 23.825
Gebied	Flevoland
Uitvoerder	Stichting Landschapsbeheer Flevoland

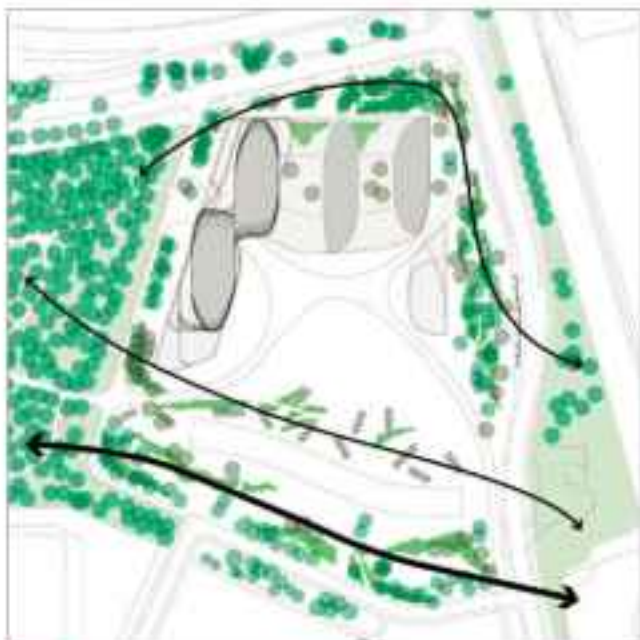
New office complex development at outdated office site



Adjacent urban forest houses protected bat species, grey heron colony, typical forest flora.



- Bestaande bebouwing
- Bestaande groenruimte
- Bestaande water
- Nieuwe bebouwing
- Nieuwe groenruimte
- Nieuwe water
- Bestaande infrastructuur
- Nieuwe infrastructuur



- BESTAANDE BOMEN
- NIEUWE BOMEN
- MANTELVEGETATIE
- ECOLOGISCHE VERBINDING



ONTWERP BUITENRUIMTE



ECOLOGISCHE VOORZIENINGEN GEBOUW

In de gevel zijn voorzieningen opgenomen voor het verblijf van de slechtvalk (top) en de vleermuis (plint)





WAGENINGEN
UNIVERSITY & RESEARCH



WAGENINGEN
UNIVERSITY & RESEARCH

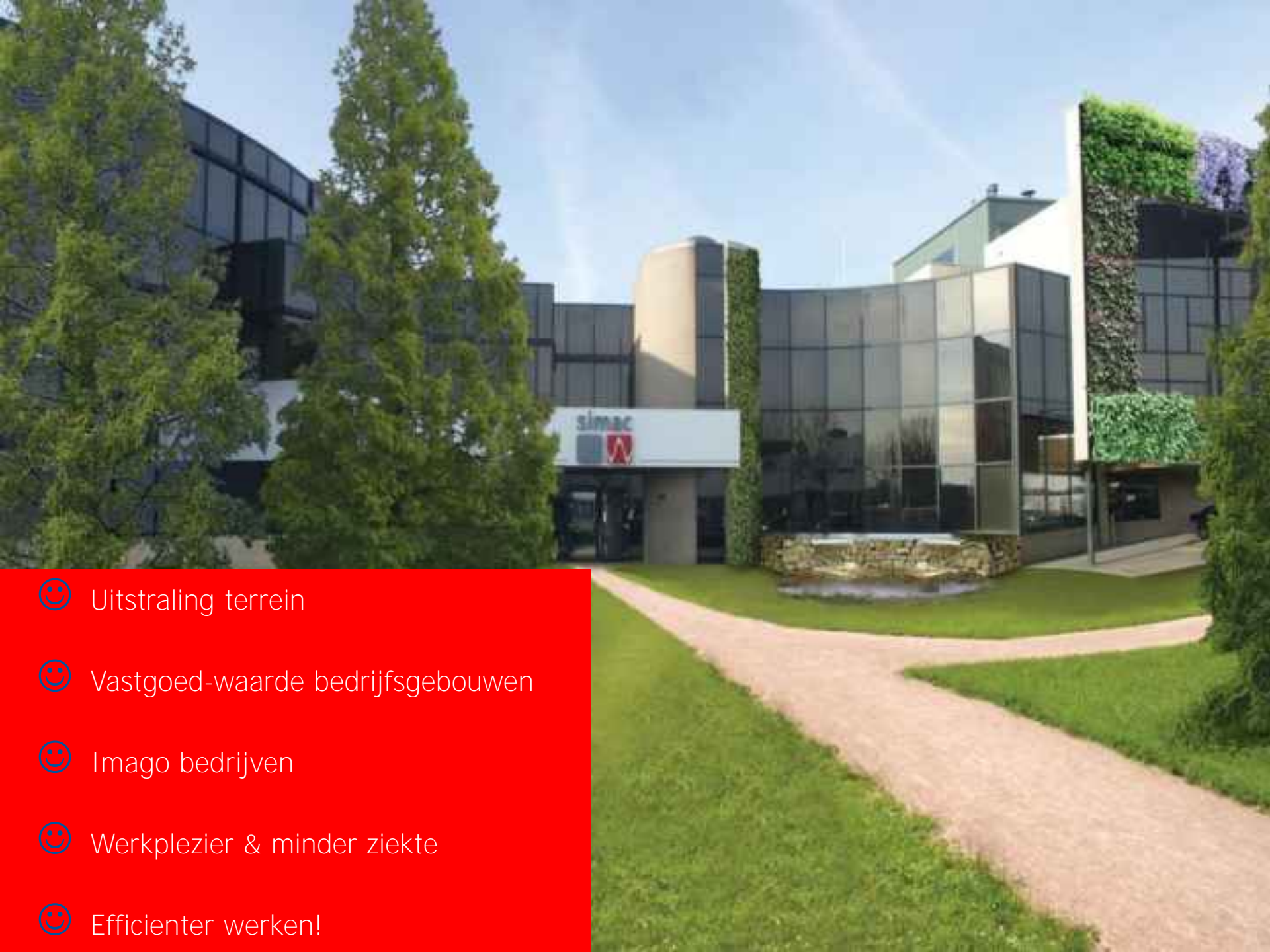






simac





😊 Uitstraling terrein

😊 Vastgoed-waarde bedrijfsgebouwen

😊 Imago bedrijven

😊 Werkplezier & minder ziekte

😊 Efficiënter werken!





- 😊 Uitstraling terrein
- 😊 Vastgoed-waarde bedrijfsgebouwen
- 😊 Werkplezier & minder ziekte
- 😊 Efficiënter werken!
- 😊 Efficiënt met regenwater
- 😊 Efficiënt met energie

Voordelen groene bedrijfsomgeving

- 😊 Uitstraling terrein
- 😊 Vastgoed-waarde bedrijfsgebouwen
- 😊 Vormgeven duurzaamheidsambitie
- 😊 Imago bedrijven
- 😊 Werkplezier & minder ziekte
- 😊 Efficiënter werken!
- 😊 Commitment werknemers bij bedrijf
- 😊 Efficiënt met energie
- 😊 Efficiënt met regenwater

Maatregelen vergroenen

bedrijfsomgeving



Platte daken >> groendaken?



Kale gevels >> groengevels



Bestaand 'saai' bedrijfsgroen >>
bedrijfsgroen met meerwaarde
(bijv. ecologie)



Ongebruikte overhoeken en
bestrating >> vergroening



Entree bedrijf >> groene entree

Relatie natuur en groen in
omgeving >> groene
(lunch)wandeling

Parking at entrance, adjacent to main office and corporate restaurant



WAGENINGEN
UNIVERSITY & RESEARCH

Green lunch garden with habitat for butterflies and birds



WAGENINGEN
UNIVERSITY & RESEARCH



Heineken brewery Zoeterwoude
Approx. 100 ha
Largest brewery in Europe





Balancing Business with Sustainability

"It has been an incredibly complex, often difficult, but entirely rewarding journey"

An overview from Sean O'Neill, Chief Corporate Relations Officer




 Brewing a Better Future was introduced in April 2010 and born out of close discussion with our stakeholders. It has provided the Company with a roadmap and reflects our ambition to become an even greener business.
 


Brewing a Better Future

To be the World's Greenest Brewer

Improve
Continuously improve the environmental impact of our brands and business

Empower
Empower our people and the communities in which we operate

Impact
Positively impact the role of beer in society

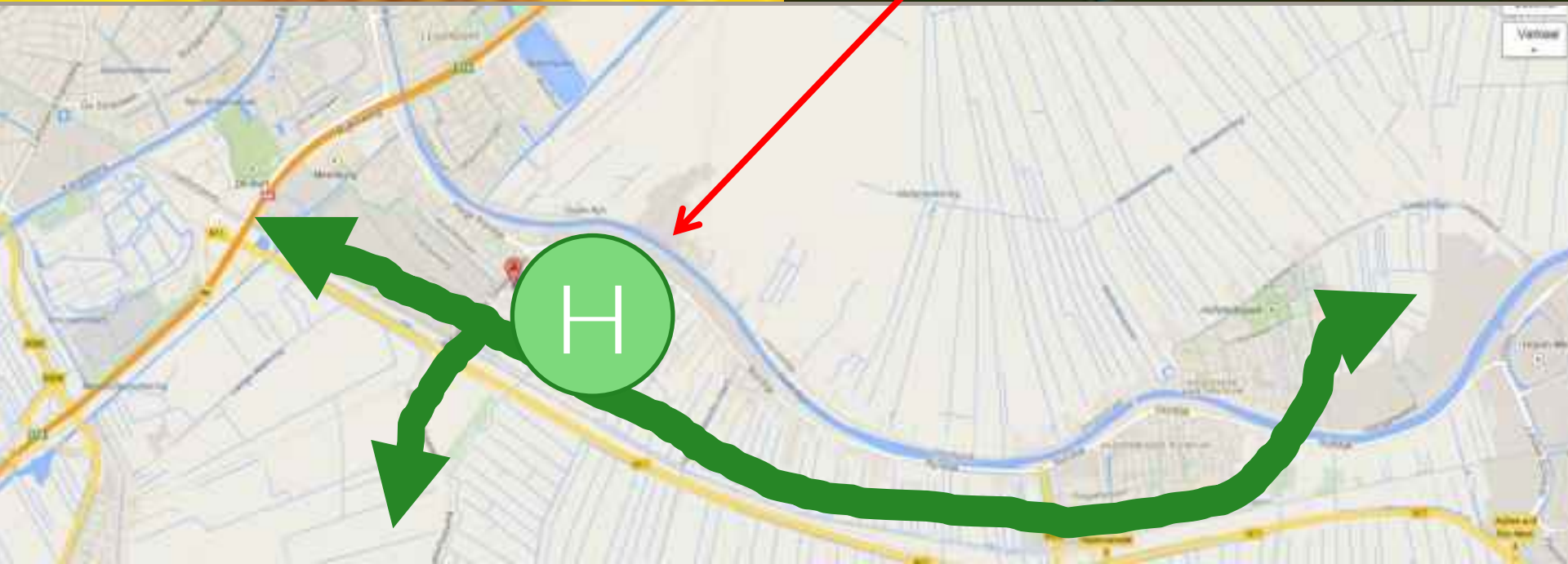
Green Supply | Green Commerce | Engaging Employees | HEINEKEN Climate | Responsible Consumption | Partnerships for Progress

Governance, Senior Management Incentives, Reporting and transparency, Supplier Code, Communication and engagement





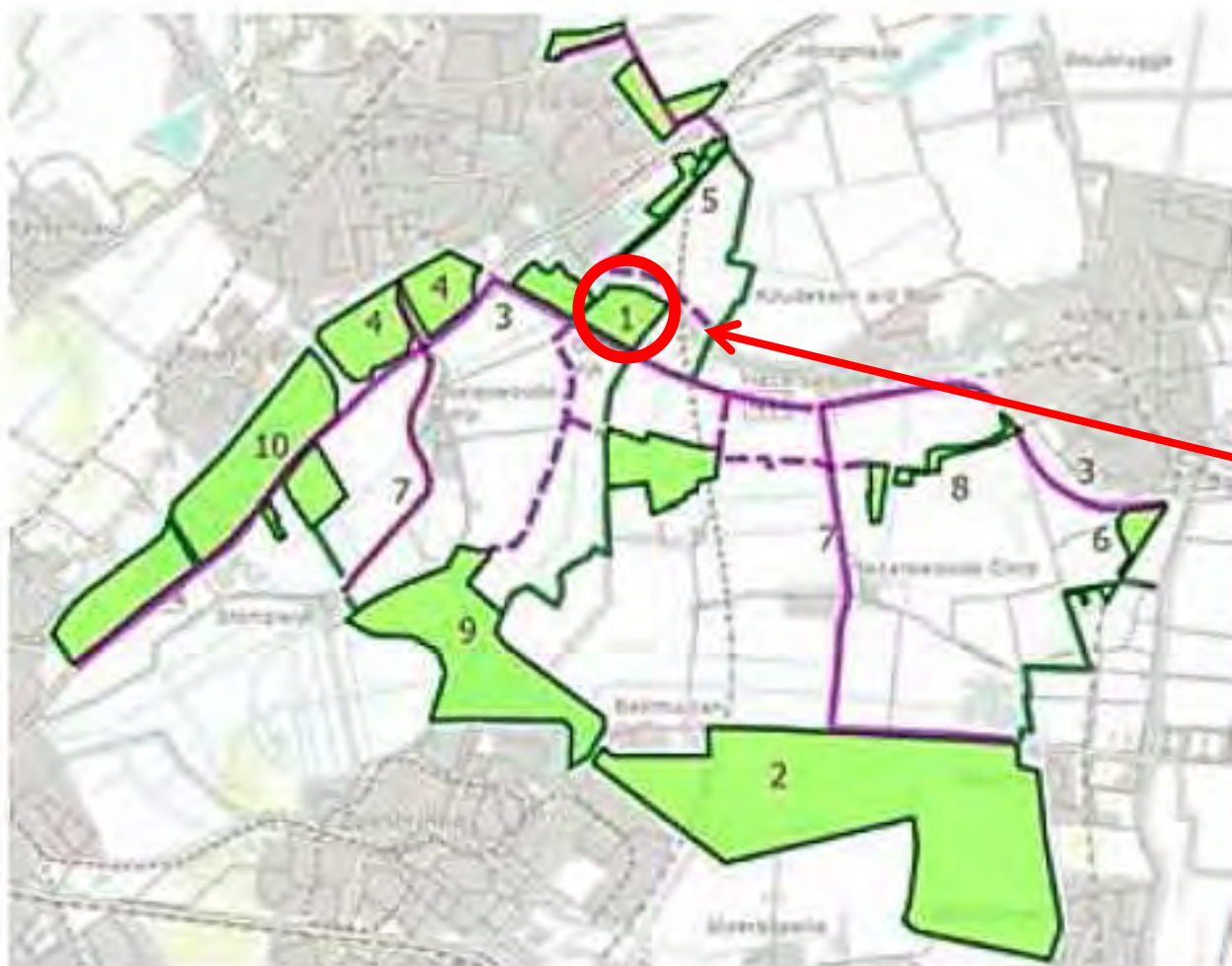
350 bee species in NL
> 50% endangered







Contribution of corporate habitat to regional biodiversity conservation



1	Heineken Brouwerij
2	Bentwoud
3	N11/ Elfenbaan
4	Park Cronestejn / Oostvlietpolder
5	Ruigekade
6	Zaans Rietveld
7	Provinciale wegen N209 en N206
8	Spookverlaat
9	Noorder Aa / Geerpolder
10	Vlietland

Figuur 1 Indicatie van het regionale netwerk van het bij-zonder kleurrijk landschap in het land van Wijk en Wouden.

de afkleding... de afkleding...

Langhoorn, boktor onder de bijen



20 augustus 2015, 10:00 uur

Wat zijn de bijen... de bijen... de bijen...

...de bijen... de bijen... de bijen...

...de bijen... de bijen... de bijen...

...de bijen... de bijen... de bijen...

...de bijen... de bijen... de bijen...

...de bijen... de bijen... de bijen...



Dementor ontdekt in de rijke natuur van de Mekong-regio

De dementor... de dementor... de dementor...

...de dementor... de dementor... de dementor...



Nieuw: dwaaltuin bij kantoor

Op een industrieterrein in Best grazen schapen, dadelen vinders en woedt deze zomer de eerste Philips-honing groepst. De tijdelijke dwaaltuin is goed voor de natuur én voor het personeel.



“De natuur... de natuur... de natuur...

Als het goed gaat met de vinders, gaat het ook goed met de bijen, lammeren, vogels en andere dieren, in het ideale...

...de natuur... de natuur... de natuur...

'Aan het eind van de zomer oogsten we onze eerste pot Philips-honing'



Wijk en nu... de wijk... de wijk...

Wijk en nu... de wijk... de wijk...

Philips-honing
De Philips-honing... de Philips-honing... de Philips-honing...

...de wijk... de wijk... de wijk...

...de wijk... de wijk... de wijk...

...de wijk... de wijk... de wijk...

Foto: Philips





Bedrijven helpen vlinders



Klaverblauwtje (photo Jos Lycops)



BIODIVERSITY DEVELOPMENT STRATEGY FOR BUSINESS SITES

1. CORPORATE AMBITION TOWARDS BIODIVERSITY

- TARGET WHO, WHY?
- BUSINESS OPERATION CONSTRAINTS?

2. SELECT TARGET SPECIES GROUP AND HABITAT

- SURROUNDINGS ECOLOGICAL NETWORKS
- HABITAT PREFERENCES, LIFE-HISTORY OF TARGET SPECIES

3. BUSINESS SITE ANALYSIS

- CURRENT CORPORATE GREEN, NEW HABITAT OPPORTUNITIES
- FEASIBILITY OF GREEN LAY-OUT AND MANAGEMENT CHANGE

4. BIODIVERSE BUSINESS SITE DESIGN PLAN

- INCLUDE BOTH CONSERVATION AND BIODIVERSITY EXPERIENCE MEASURES
- COSTS, BENEFITS, PLANNING

5. IMPLEMENTATION PROCESS

- CLOSE COOPERATION WITH LANDSCAPE FIRM AND FACILITY MANAGERS

6. COMMUNICATION & MONITORING



ACTOREN

Bedrijven

- Directie
- Duurzaamheidsmanager
- Milieumanager
- Facilitair Bedrijf
- Communicatie/Marketing
- Human Resource Management

Bedrijvenvereniging

Parkmanagement

Projectontwikkelaar & Ontwikkelmaatschappij

Adviseur Stedenbouw & Architectuur

Adviseur Landschap/Tuinarchitectuur

Hovenier / aannemer

Waterschap

Gemeente/regio overheid

- Kamer van Koophandel / EZ
- Gebiedsmanager
- Hydroloog
- Planologie

Natuurorganisaties

ARGUMENTEN

Uitstraling

Imago

Reductie beheerkosten

Koeling

Vastgoedwaarde

Risicobeheersing schade

MVO ambities:

- klimaat
- biodiversiteit
- sociaal

Wet-& Regelgeving

Arbeidsproductiviteit

Ziekteverzuim reductie

Loyaliteit werknemers

Relatiemanagement

ACTOREN	ARGUMENTEN	GROEN/NATUUR-PRAKTIJK
Bedrijven <ul style="list-style-type: none"> - Directie - Duurzaamheidsmanager - Milieumanager - Facilitair Bedrijf - Communicatie/Marketing - Human Resource Management 	Uitstraling Imago Reductie beheerkosten Koeling	<i>Duurzaam inkopen</i> - Natuurvriendelijke grondstoffen <i>Omgeving bedrijventerrein</i> - Steun natuurbehoud - Recreatiemogelijkheden ontwikkelen
Bedrijvenvereniging	Vastgoedwaarde	<i>Casco bedrijventerrein</i>
Parkmanagement	Risicobeheersing schade	- Eco-zones (EVZ) - Waterbergingvijvers - Groene bermen - Groene entree - Groene omheining - Groen parkeren
Projectontwikkelaar & Ontwikkelmaatschappij	MVO ambities:	- Groene entree - Groene omheining - Groen parkeren
Adviseur Stedenbouw & Architectuur Adviseur Landschap/Tuinarchitectuur	- klimaat - biodiversiteit - sociaal	<i>Perceel</i>
Hovenier / aannemer	Wet- & Regelgeving	- Permanent groen (park/buffer) - Tijdelijk groen (braakliggend) - Groene entree, omheining, P-plaatsen
Waterschap	Arbeidsproductiviteit	<i>Gebouw</i>
Gemeente/regio overheid <ul style="list-style-type: none"> - Kamer van Koophandel / EZ - Gebiedsmanager - Hydroloog - Planologie 	Ziekteverzuim reductie	- Groendaken (low-cost extensief, klimaatadaptief, biodivers, recreatief) - Groengevels (uitstraling, bio, klimaat, ...) - Faunavoorzieningen gebouwen
Natuurorganisaties	Relatiemanagement	