

Kennis over wetgeving is noodzakelijk

**Het gazon heeft zijn beste tijd  
gehad ...**

**(naar Talea.be)**

Het gazon heeft afgedaan



Het hangt aan  
elkaar!



Ik ben een  
populaire jongen



# Saai, saaier, saaist ... ook voor de natuur

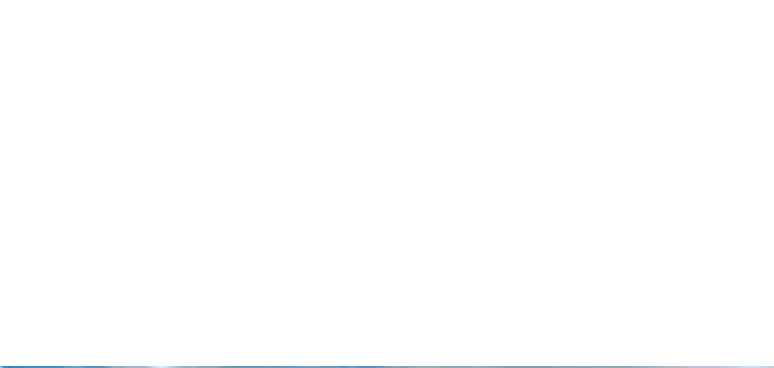


# Inspiraties

boven eerste verdieping!

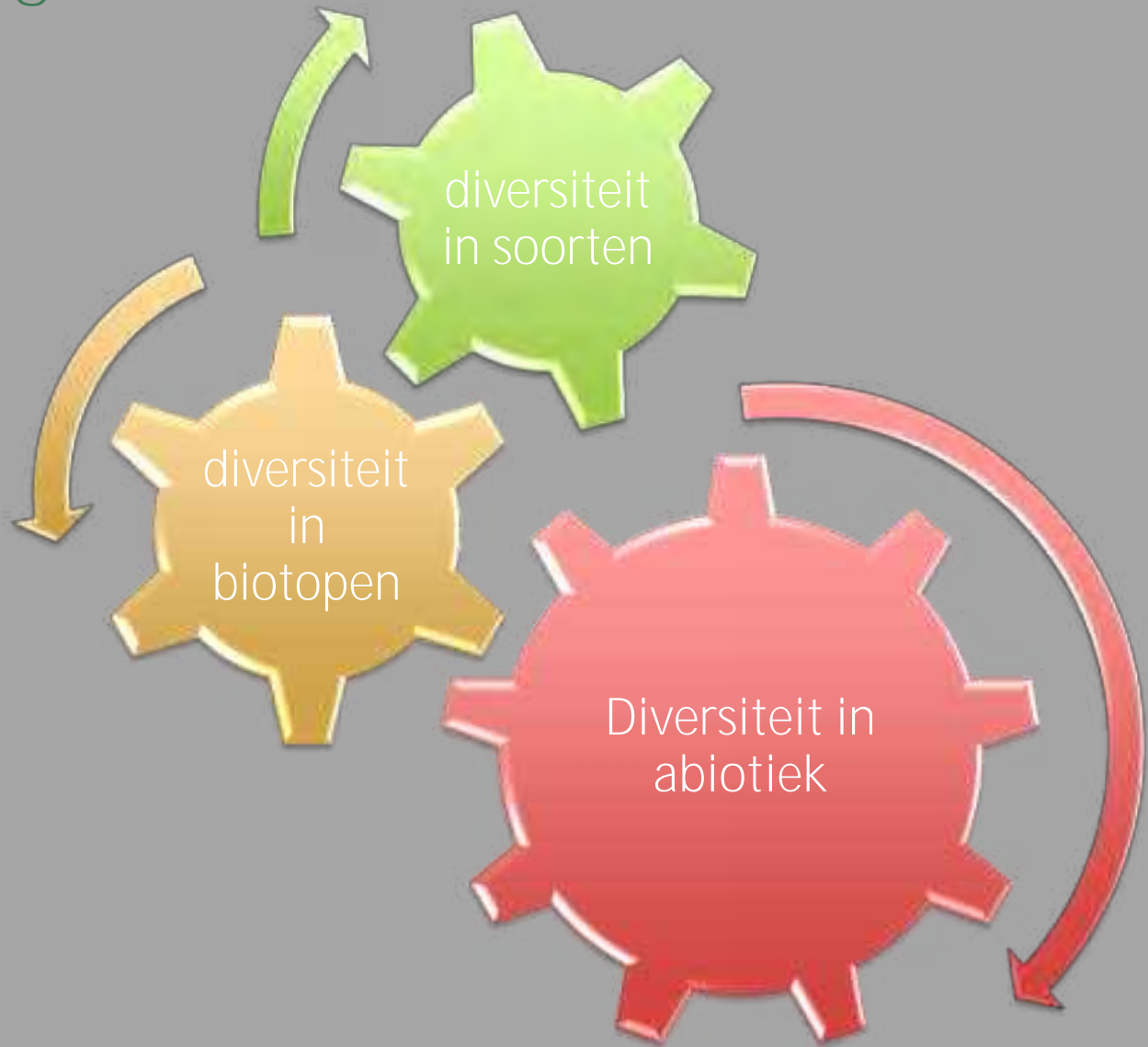








# Werk met de abiotische omstandigheden



# Planten of dieren inbrengen?

- Laat de natuur zélf zoveel mogelijk kiezen, experimenteren



**Je hebt geen High Tech Campus  
nodig om iets met je  
bedrijfsterrein te doen voor de  
natuur!**





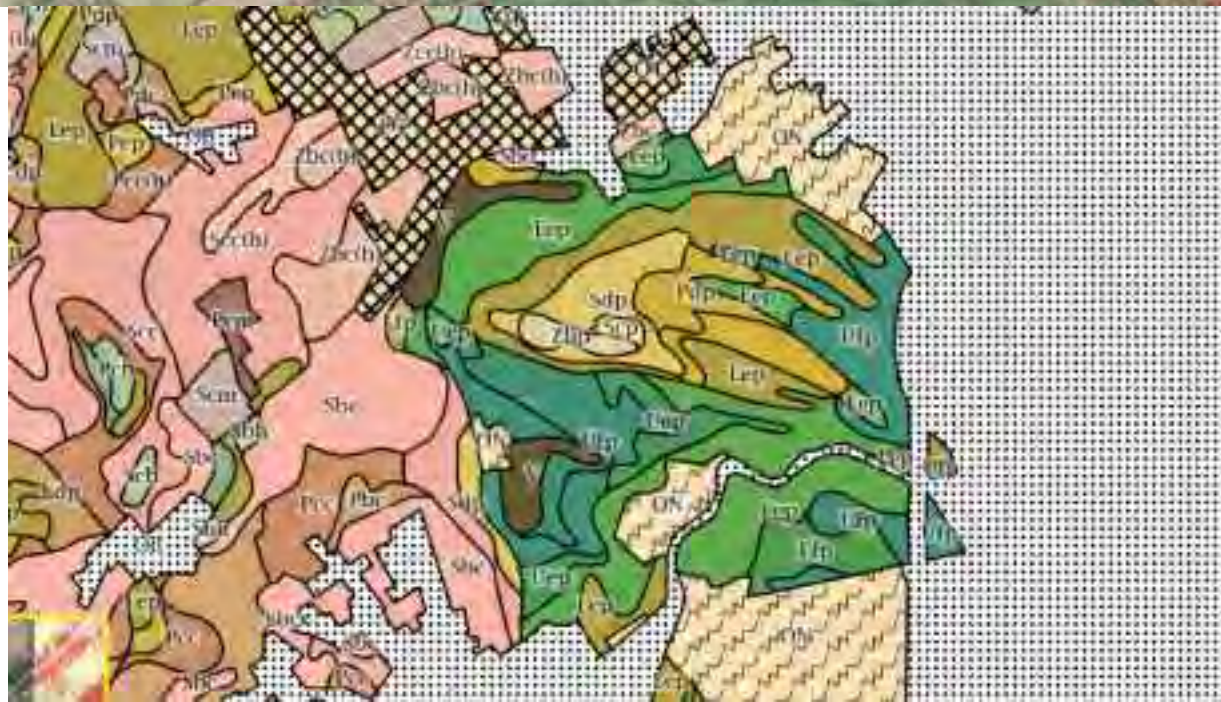
**Vlinders:  
indicatoren van  
biodiversiteit**



# Kantoor te Antwerpen









teit





# De levensgemeenschap





Vergeet de bodem niet



Een levensgemeenschap is ...

... **onder dezelfde omstandigheden** – landschap, abiotisch milieu, tijd, beheer – **samen voorkomen** van soorten en hun **onderlinge interacties**





# Over instabiliteit

- Successie

- ▶ Natuurlijk proces waarbij een begroeiing met pionierende planten (mossen, kruiden) naar een begroeiing met houtige planten (struiken, bomen) evolueert.

- Climaxvegetatie

- ▶ Het eindstadium van de successie (meestal met houtige planten)

# Choose your battles

- Een kwestie van kiezen
  - ▶ Wél of niet (kunnen) ingrijpen op het abiotische milieu?
  - ▶ Beheer aanpassen
- Kies haalbare levensgemeenschappen!





# Stuifduin: extreem dynamisch

- en dus tikje onhaalbaar?







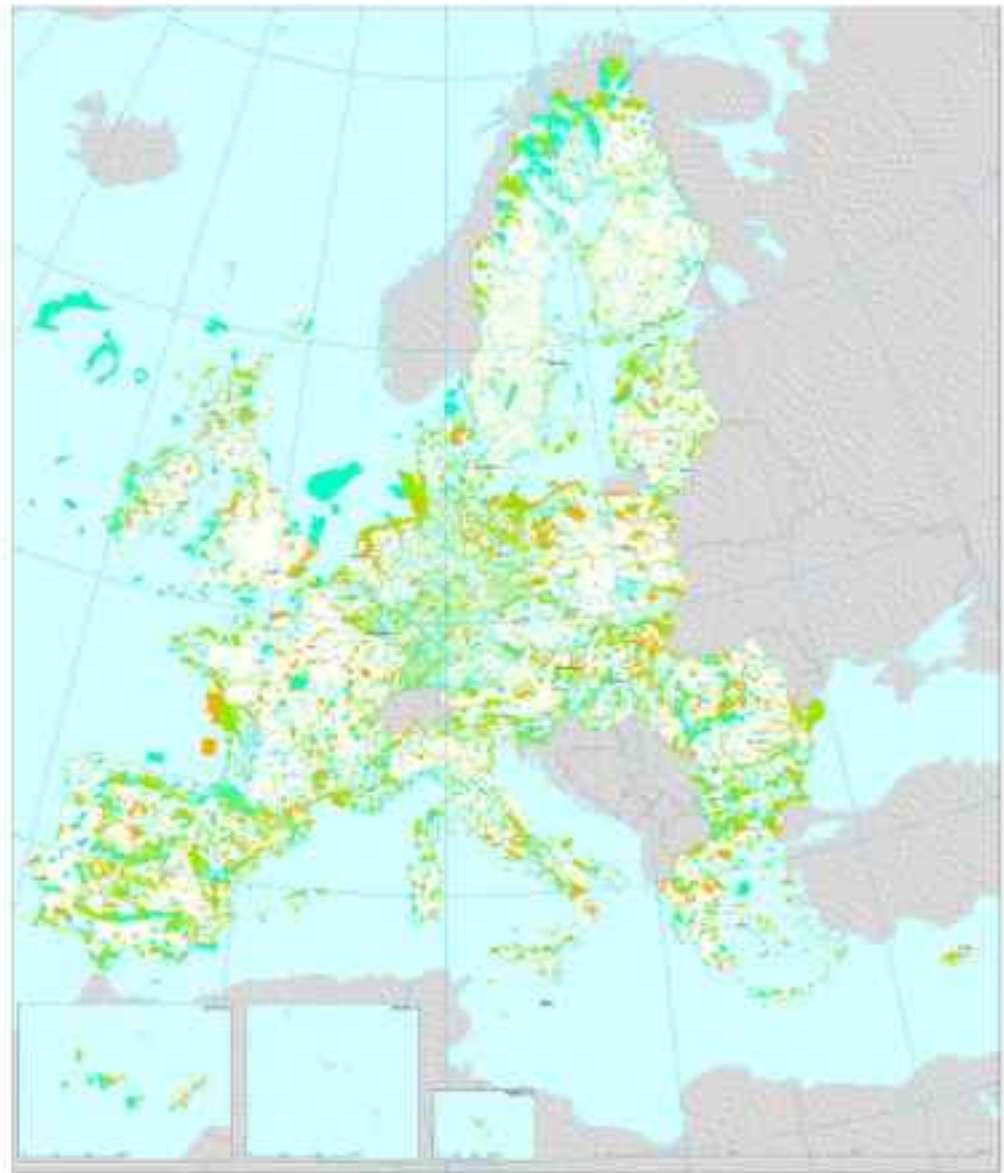
# Alles wordt bos, tenzij ...

- Successie verloopt niet overal even vlot door:
  - ▶ Stress : chronische invloed
    - *Droogte – vochtigheid, koude – warmte*
    - *Giftige stoffen zoals zout, zware metalen enz.*
    - *Tekort aan voedingsstoffen*
    - *Grazers*
- Regelmatig wordt de successiereeks overhoop gehaald door:
  - ▶ Verstoring : acute invloed
    - *Storm, brand, overstroming,...*
    - *Maaien, kappen, graven, ploegen,...*



Quercus sp.  
Oak  
Photo Henriette Krüger

En beleid ?



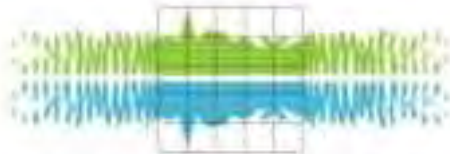
**NATURA 2000**  
Orange: Special Protection Areas (SPAs)  
Green: Special Conservation Areas (SCAs)  
Yellow: Sites - or parts of sites - belonging to both structures

European Environment Agency

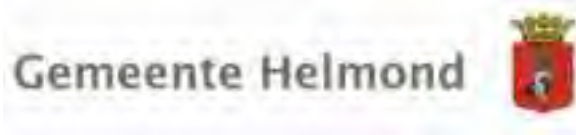


© European Environment Agency, 2004. All rights reserved. No part of this publication may be reproduced, stored in a retrieval system, or transmitted, in any form or by any means, electronic, mechanical, photocopying, recording, or otherwise, without the prior written permission of the European Environment Agency.





Stichting Landschapsbeheer Zeeland





Biodiversiteit  
gebracht op  
bedrijven

Jens Verwaerde

