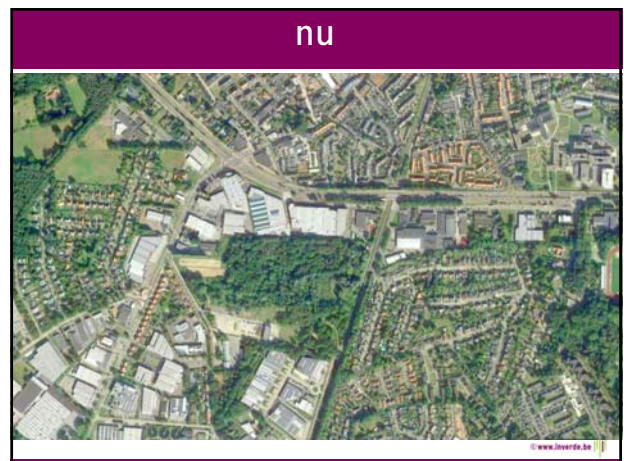
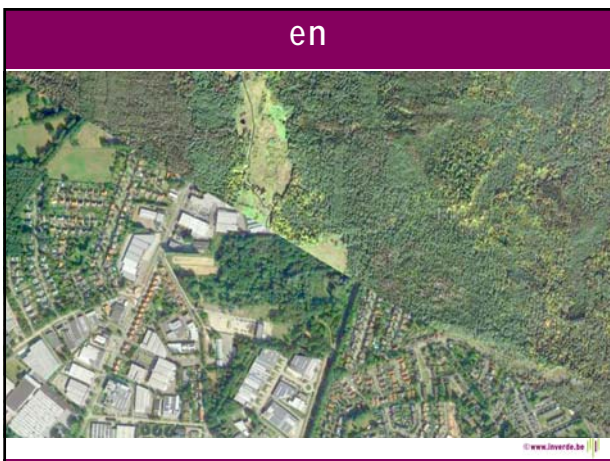
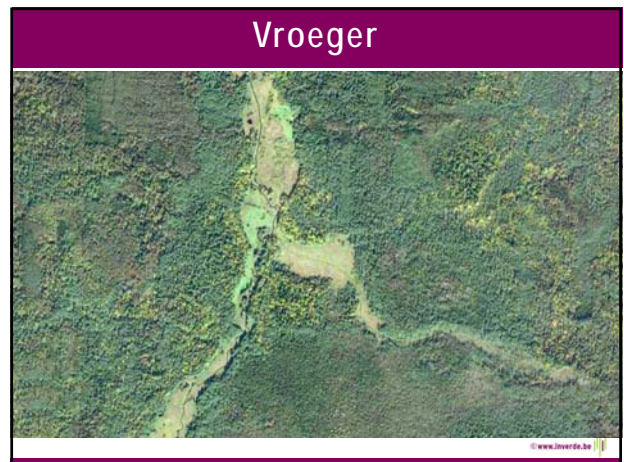
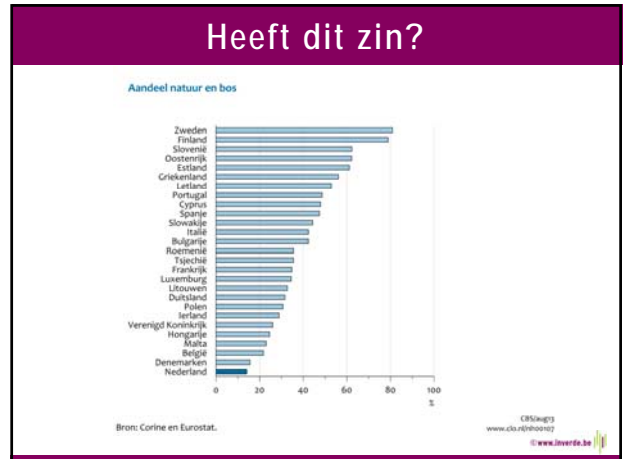
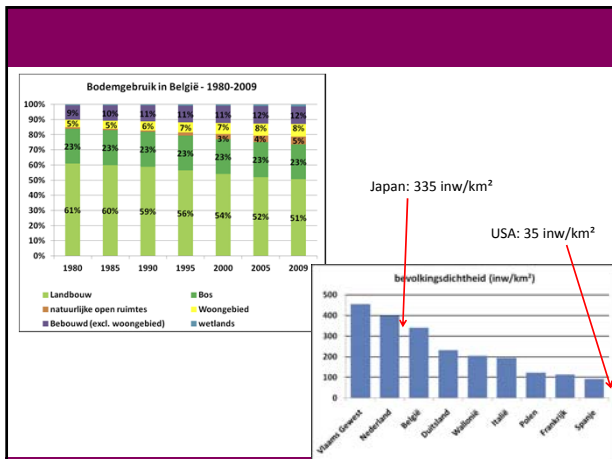




2Bconnect
Ecologie en bedrijventerreinen

Masterclass 2
Rollin Verlinde
Inverde

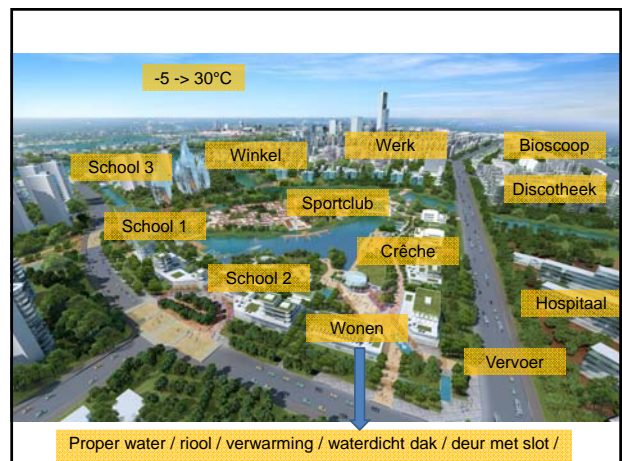
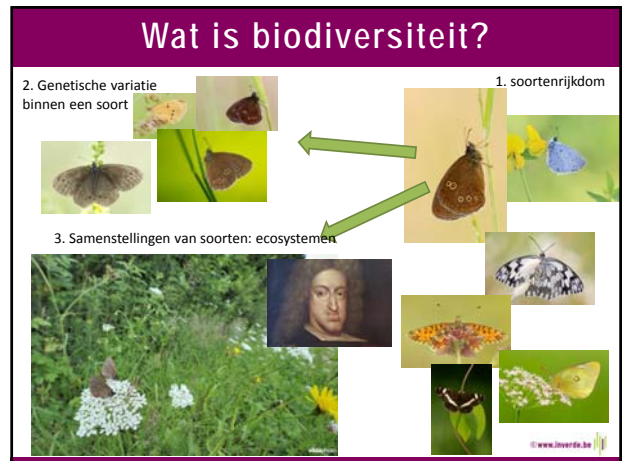


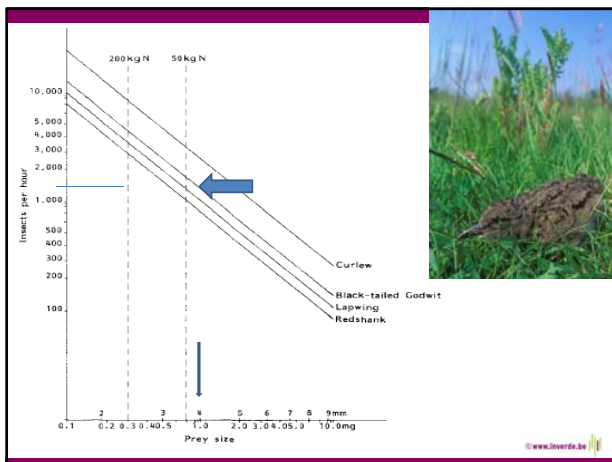


- ## Besluit 1
- Algemene cultuurvolgers: wilde zwijnen, vossen,...
 - Exoten: parkieten, nijlganzen, wolhandkrab,...
 - Huisdieren en vee: stadsduiven, bijen, soependen...
 - Andere: slechtvalk, ijsvogel, visdief, padden,...
- ⇒ Bijdrage aan biodiversiteit beperkt?

- ## Besluit 2
- Effect op mensen wisselend
- ⇒ niet ecologen
- **Leuk**, dichterbij de natuur!
 - **Weg** met die vervelende beesten!
- ⇒ ecologen
- zijn enthousiast over slangen
 - houden niet van 'leuke' soorten







Habitattabellen : hoeveel van wat?

Criterium	Indicator	A - goed	Gunsdig B - voldoende	Ongunsdig C - goedv.adeel
Toestand populatie				
	Relatieve populatiegrootte	>200 roeppende mannetjes	50-200 roeppende mannetjes	<50 roeppende mannetjes
Schmidt et al. 2006	Voortplanting	juvenielen jaarlijks waargenomen	juvenielen waargenomen minstens 1 jaar op 3	juvenielen waargenomen hoogstens 1 jaar op 4
Sinsch 1992, Schmidt et al. 2006	Afstand nabije populatie	<1 km	1-3 km	>3 km
Habitatwaaikheit				
Waterhabitat				
Beebee et al. 1994, Schmidt et al. 2006	Aantal en grootte van de waterpartijen	complex van >5 kleine tijdelijke kleine plassen (<100 m²) of één of meer grote plassen (>250 m²)	complex van 3-5 kleine tijdelijke kleine plassen (<100 m²) of één grote plas (>250 m²)	complex van <3 tijdelijke kleine plassen (<100 m²)
Schmidt et al. 2006	Diepte	kleine plassen <25 cm maximale diepte, grote plassen met brede ondiepe (<25 cm) oeverzone	kleine plassen <25 cm maximale diepte, grote plassen met brede ondiepe (>25 cm) oeverzone	kleine plassen >25 cm diepte, grote plassen zonder brede ondiepe (<25 cm) oeverzone
Schmidt et al. 2006	Vegetatie	geen of weinig waterplanten (totale bedekking <10%)	wering waterplanten (totale bedekking <33%)	relatief veel waterplanten (bedekking >33%)
	Beschaduwing	geen	weinig (<33%)	veel (>33%)

© www.iverfa.be

Landhabitat		open terreinen met zandige bodem (landduinen, heiden), of geaccidenteerde terreinen (groeves, opgespoten gronden)	open terreinen met zandige bodem (landduinen, heiden), of geaccidenteerde terreinen (groeves, opgespoten gronden)	andere
Miaud & Sanuy (2005)	Biotoop			
Schmidt et al. 2006	Successie/ Verbossing	geen	vroeg stadium	ver gevorderd
Schmidt et al. 2006	Schuilplaatsen	zandige, mulle bodem	zandige, mulle bodem	andere
	Afstand tot waterbiotoop	<500 m	500-1000 m	>1000 m
Schmidt et al. 2006	Verkeerswegen in/grenzend aan habitat ¹⁾	Afwezig	Aanwezig maar zelden gebruikt	Aanwezig en matig tot intensief gebruikt



Opgelet

- Goed voor 
- is slecht voor 

Hoe kiezen?

© www.iverfa.be

Keuze doelsoort

- Europees beschermd ✓
- Lokale doelsoort ✓
- Paraplusoorten
- Subsidie ✓
- U als eigenaar bent uniek!



Bovenal: keuze moet zinvol zijn!! ✓

© www.iverfa.be



Populatie = oppervlakte

Soort	gen. tijd	N _{ess}	Geschatte werkelijke grootte overeenkomend met N _{ess}	Gemiddelde oppervlakte-noden per ind. in goed leefgebied	Nodige minimale oppervlakte volgens N _{ess}
Boomkikker	3	325	3250	0.05±0.08² ha	160-250 ha
Poelkikker	3	325	3250	0.05 ha¹	160 ha
Heikikker	6	163	1625	0.05 ha¹²	80 ha
Knofflookpad	3	325	3250	0.05 ha¹²	160 ha
Vroedmeesterpad	4	244	2438	?	?
Rugstreeppad	4	244	2438	0.05±0.09² ha	120-210 ha
Kamsalamander	7	139	1393	0.01 ha¹	14 ha
Gladde slang	7	139	1393	0.33 - 1.0 ha³	500-1500 ha

© www.iverfa.be



Populaties samentellen mag!

- ✓ 25
- ✓ 30
- ✓ 18
- ✓ 15
- ✓ 20
- ✓ 120
- ✓ 22
- ✓

2438

© www.iverfa.be

Populaties samentellen mag... soms

- ✓ 25
- ✓ 8, maar... stapsteen!
- Eén exemplaar per generatie per populatie
- ✓ 120

© www.iverfa.be

Corridors

© www.iverfa.be

Het urbane landschap: eigenschappen

- Grote variatie aan habitats
- Verstoorde bodem
- Verstoring
- Vervuiling
- Veel exoten
- Rommelig / opgeruimd

© www.iverfa.be

Variatie aan ecosystemen

© www.iverfa.be

Variatie aan ecosystemen

© www.iverfa.be

Variatie aan habitats?

© www.iverfa.be

voorbeeld: drie types landbouwvogels

© www.iverfa.be

Drie types landbouwvogels

- Vogels van open landschap
 - broeden op > 100 m van opgaande begroeiing
 - Percelen grootte-orde: km²
 - Grutto, veldleeuwerik, grauwe gors, gele kwikstaart, Kievit, rietgors, kiekendieven : achteruitgaand
- Vogels van half open landschap
 - Kraai, ekster, duiven
- Vogels van kleinschalig landschap
 - percelen < 2 ha
 - Geelgors, ringmus, patrijs, zomertortel, holenduif, kneu, putter, grasmus, steenuil, kerkuil : sommige sterk achteruitgaand of zeldzaam

←

© www.iverfa.be

Variatie aan habitats, nadelen?

© www.iverfa.be

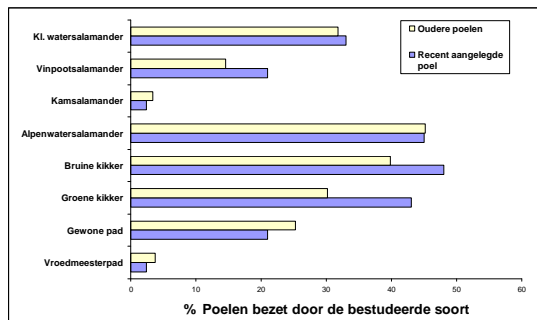
Verstoring (of stress?)

© www.iverfa.be

Verstoring is geen stress

© www.iverfa.be

Af en toe eens verstoren is prima!



Besluit 3

- Veel kansen op bedrijventerreinen
 - Leuke en opvallende cultuurvolgers
 - Kleine soorten, ook zeldzaamheden
 - Soorten van pioniersituaties
 - Soorten van kleinschaligheid
 - Verbinding voor semi-mobiele soorten
- En wie weet
 - Draagvlak voor echte natuur ipv schaamgroen

Wat is groen, wat is biodiversiteit?



Dank u voor uw aandacht