



2B Connect

bedrijven voor biodiversiteit



Interreg 
EUROPESE UNIE
Vlaanderen-Nederland
Europees Fonds voor Regionale Ontwikkeling

Kennisargumenten

investeren in biodiversiteit loont (meestal)

Masterclass light
12 juni 2018, Antwerpen

Contact: Lieven.desmet@inbo.be

Kennisargumenten

Euh ...

*Of ik met mijn bedrijf iets
zou willen doen voor de
heikikker ?!?*

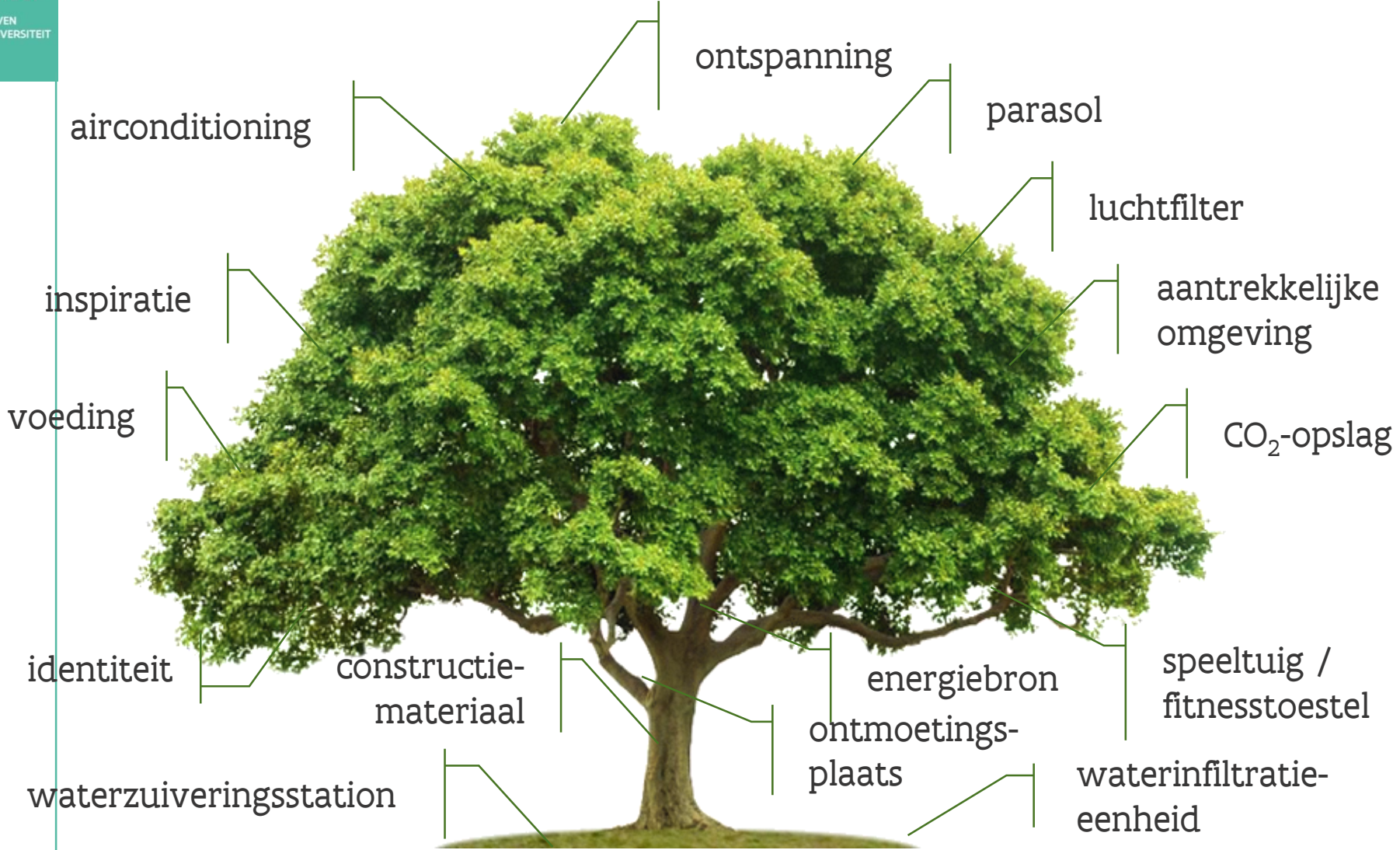


2B
CONNECT

BEDRIJVEN
& BIODIVERSITEIT

Ceci n'est pas un arbre





2B
CONNECT

BEDRIJVEN
& BIODIVERSITEIT



Voordelen van economische aard



lagere beheer en
richtingskosten



minder
ziekteruizum



productievere
werkomgeving



verhoogt
vastgoedwaarde



vlottere implementatie
wet- en regelgeving



verhoogt de
sociale controle

Voordelen op vlak van het imago



MVO ambities
zichtbaarder maken



goed voor het
imago bij klanten



aantrekkelijke
werkgever



betere relaties met
de buurt



goede contacten
met lokaal bestuur



gratis reclame

Voordelen in relatie tot de (leef)omgeving



voorkomt
wateroverlast



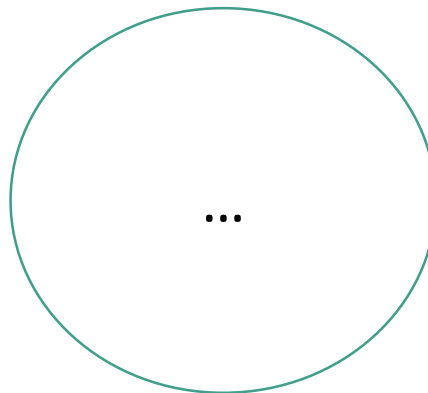
brengt
verkoeling

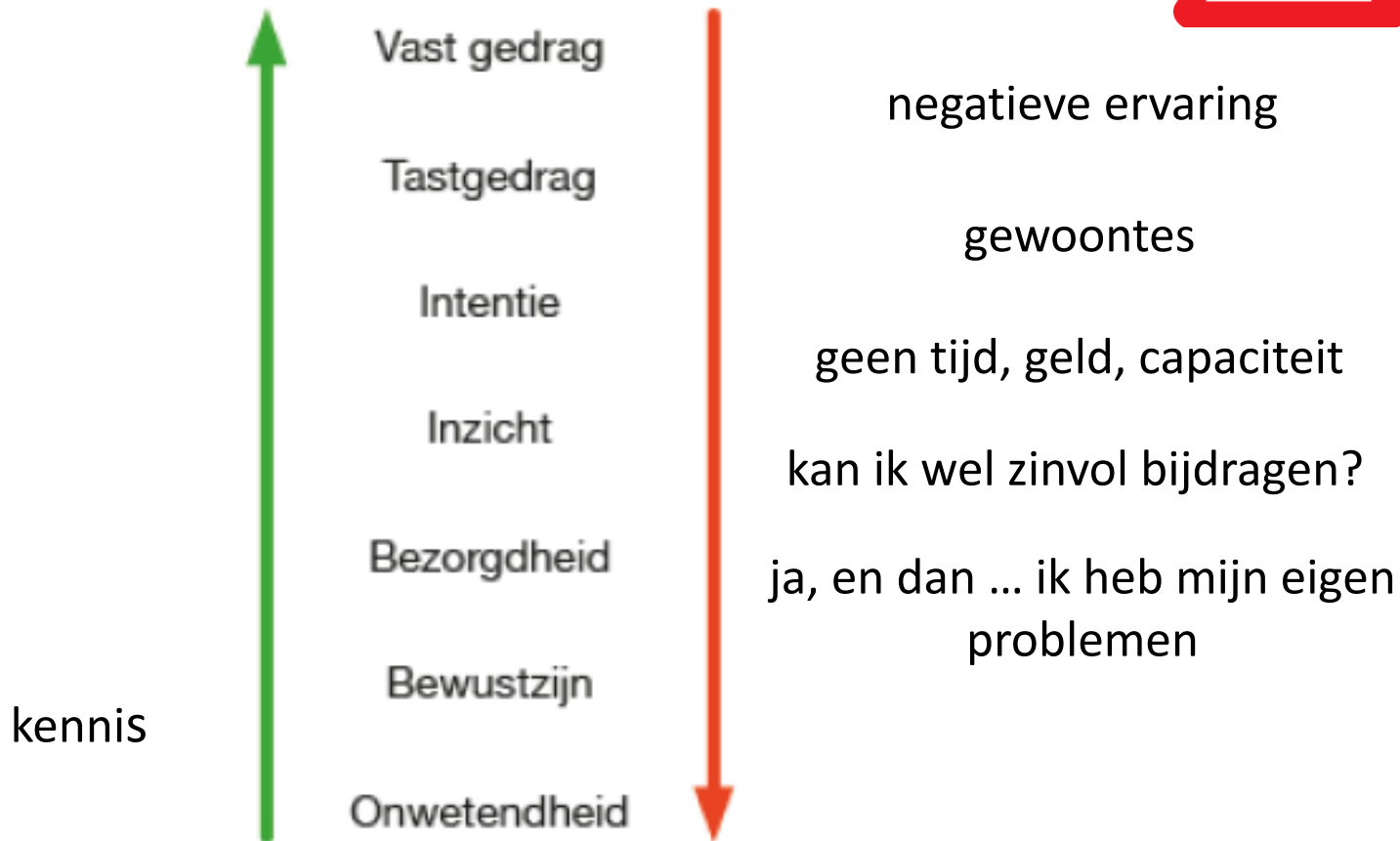


zuivert water



creëert een andere
beeldkwaliteit





De [Made to Stick] plakfactor

DAN HEATH &
CHIP HEATH



Waarom sommige ideeën aanslaan
en andere niet



Werknemers zijn minder vaak ziek in een groene werkgeving. Investeren in biodiversiteit op het bedrijfsterrein is dan ook een goed plan.

Ziekteverzuim zadelt werkgevers op met hoge kosten

In Nederland en België waren de werknemers in 2016 respectievelijk 8,5 en 12 dagen afwezig door ziekte. Nederland en België horen daarmee bij de landen met het hoogste ziekteverzuim in Europa.

Het ziekteverzuim bij werknemers kost bedrijven handen vol geld, tijd en energie. Er zijn de kosten van het gewaarborgd loon, bedrijven moeten op zoek naar vervanging, werk blijft liggen, de uitvoering en opvolging van het werk verloopt niet zoals het hoort, klanten kunnen niet terecht bij hun vertrouwde contact, collega's moeten er extra werk bijnemen ... Je hebt er als werkgever alle belang bij om het ziekteverzuim te onderbreken en de werknemers terug op de werkvloer te houden.

Werkstress is een belangrijke oorzaak van ziekteverzuim

Stress is de beroepsziekte nummer 1. Ongeveer 1 op 3 werknemers heeft last van werkstress. Werknemers met werkstress zijn beduidend vaker en langer afwezig op het werk wegens ziekte dan mensen zonder werkstress. Volgens cijfers en onderzoek van TNO zijn alleen al aan het werk gerelateerde psychische klachten, overspannenheid of burn-out verantwoordelijk voor 22% van het totaal aantal ziekteverzuimdagen in Nederland. Spanningsklachten kunnen bovendien resulteren in fysische problemen.

Werknemers kunnen beter om met stress in een groene werkgeving

Hoevel een groene werkgeving de oorzaken van werkstress niet wegneemt, kan het de effecten ervan wel verzachten. Mensen voelen zich immers beter in hun vel in een groene omgeving. Alleen al door het raam uitkijken op natuurlijk groen vermindert stress. Bovendien kan een groene omgeving uitnodigen tot beweging en lichaamsactiviteit. Groen kan de werknemers niet alleen hun gedachten verzetten, maar worden of blijven ze ook fitter, zowel fysiek als mentaal. En van fittere mensen weten we dat zij minder snel ziek worden.

Invester in een groene werkgeving en boost het welzijn en de gezondheid van de mensen binnen je organisatie

Werknemers zijn de belangrijkste hulpbron van je bedrijf. Bedrijven die investeren in de gezondheid en het welzijn van haar medewerkers plukken daar de vruchten van. Steeds meer bedrijven besteden dan ook aandacht aan werkbaar werk en ergonomie of voeren een gezondheidsbeleid, maar ook investeren in biodiversiteit is een interessante manier om het ziekteverzuim terug te dringen.

Athlon Car Lease verhuisde in 2017 naar een nieuw hoofdkantoor. Met de verhuizing kwam er bij bewust een groene omgeving. Bij Athlon kijken de werknemers vanop het kantoor uit op een groen gebied met veel natuur. Tijdens de middag lunchen veel werknemers buiten in de natuur.

Op de splinternieuwe **Automotive Campus** te Helmond werd ervoor gekozen om de natuur tot in het hart van het bedrijventerrein te brengen. Via een netwerk van wandelpaden worden werknemers uitgenodigd om de natuur in de buurt te verkennen.

Uitdaging

Voordeel biodiversiteit

Call to action

Getuigenissen en inspirerende projecten



Athlon Car Lease

Leegstaand bedrijfspand wordt een kantoorgebouw in een groene oase



Automotive Campus Helmond

Internationale ontmoetingsplek en vestigingslocatie op vlak van slimme mobiliteit kiest voor een groene leer- en werkgeving



Agnes van den Bergh

"Alleen al door het raam uitkijken op natuurlijk groen vermindert stress."

Meer weten?

Ziekteverzuim	Werkstress	Natuur en gezondheid
<p>Securex (2017) White paper absentieisme 2016</p> <p>SD Worx (2017) Het ziekteverzuim rapport</p> <p>CBS (2017) Ziekteverzuimcijfers Nederland</p> <p>...</p>	<p>TNO (2016) ArboBalans 2016: Kwaliteit van de arbeid, effecten en maatregelen in Nederland</p> <p>http://www.werkbaarwerk.be/werkbaarwerk</p> <p>...</p>	<p>Agnes van den Bergh (2013) Fact sheet natuur en gezondheid</p> <p>Kaplan (1993) The role of nature in the context of the workplace</p> <p>IEEP (2016) Health and Social Benefits of Nature and Biodiversity Protection</p> <p>...</p>
<p>Voordelen van biodiversiteit op bedrijventerreinen</p> <p>Bevordert de concentratie en de creativiteit</p> <p>Brengt verkoeling</p> <p>Maakt de MVO-ambities van een bedrijf zichtbaar</p> <p>Verhoogt de waarde van het vastgoed</p> <p>...</p>	<h1>Kennis</h1>	

Enkele inspirerende verhalen



Philips, Best



Heineken, Zoeterwoude



Dow Chemical, Terneuzen



High Tech Campus, Eindhoven



Kristalpark, Lommel



Athlon, Machelen



Athlon Car Lease

Leegstaand bedrijfspand wordt een kantoorgebouw in een groene oase



In 2012 moest Athlon op zoek naar een nieuwe locatie. De reorganisatie die aan de basis lag van de verhuis vormde eveneens het startschot voor de ontwikkeling van een nieuwe bedrijfscultuur. In die nieuwe cultuur was het de absolute doelstelling om een omgeving te creëren waarin de werknemers zich goed in hun vel zouden voelen. In functie daarvan koos Athlon resoluut voor een groene, natuurlijke werkomgeving.

"We zetten onze werknemers centraal en een groene, natuurlijke werkomgeving speelt daarbij een belangrijke rol"

Erwin Olivier, CEO Athlon

De tuinarchitect die voor de aannemer werkte wou alle 52 bomen die op de site stonden verwijderen. Athlon heeft die bomen laten staan, want die maakten de site net zo interessant voor hen. De werknemers kunnen nu vanop hun werkplek genieten van een groene oase. Voor dat groene uitzicht werd de personeelsparking verhuisd naar de andere kant van de site. En ook het terras – een plek waar de werknemers erg graag vertoeven – werd helemaal ingericht in functie van de twee bomen die er stonden. De bedrijfsomgeving straalt rust uit, maar nodigt de werknemers tegelijk uit om buiten te bewegen. Het wandelpad op het terrein wordt intussen steeds vaker gebruikt voor wandelvergaderingen.

Sector

financiële dienstverlening

Ligging

Machelen, België

Website

www.athlon.com/be

Aantal werknemers

190

Oppervlakte

6,8 ha, waarvan 2 ha groenzone

Maatregelen

52 bomen laten staan
opbreken verharding
aanplant fruitbomen
aanleg bloemenweide
aanleg wandelpad
ecologisch graslandbeheer

Voordelen

rust
fitted werknemers
maakt je MVO-verhaal authentiek
goedkoper

Nadelen

je moet mensen informeren

2B Connect rekentool

*Klinkt niet slecht, maar
wat gaat dat kosten?*



- verkennen van de kosten van ecologisch beheer en inrichting van terreinen (versus traditioneel)
- voor
 - adviseurs
 - overheden
 - bedrijven, ontwikkelaars, parkmanagers en hun dienstverleners

Aandachtspunten

- eenvoudig in gebruik
- meerwaarde bieden



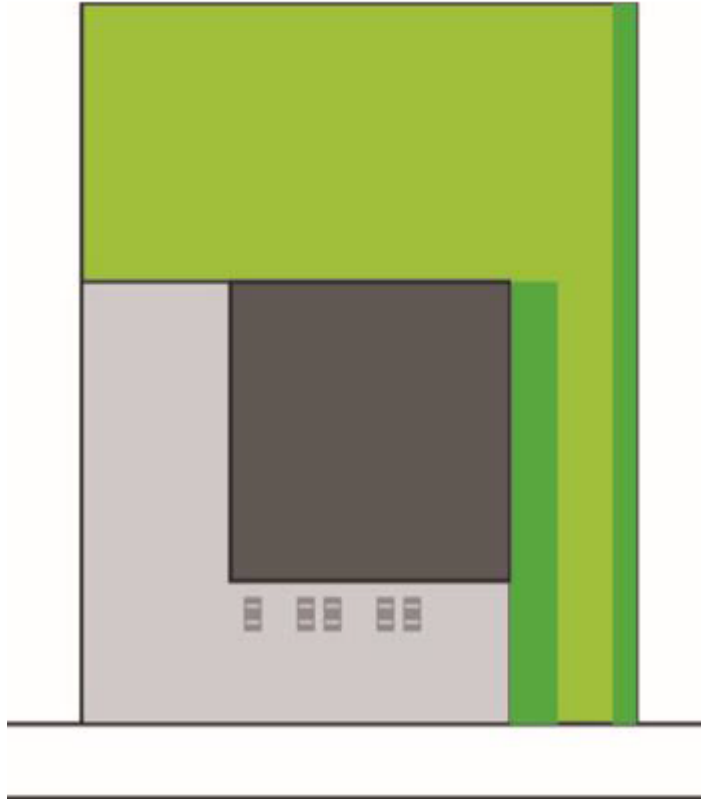
Opbouw

- input-, reken- en resultatenmodule
- beheertrajecten
- maatregelen(pakketten) en hun kosten
- kosten- en tijdsparameters
- definities
- handleiding

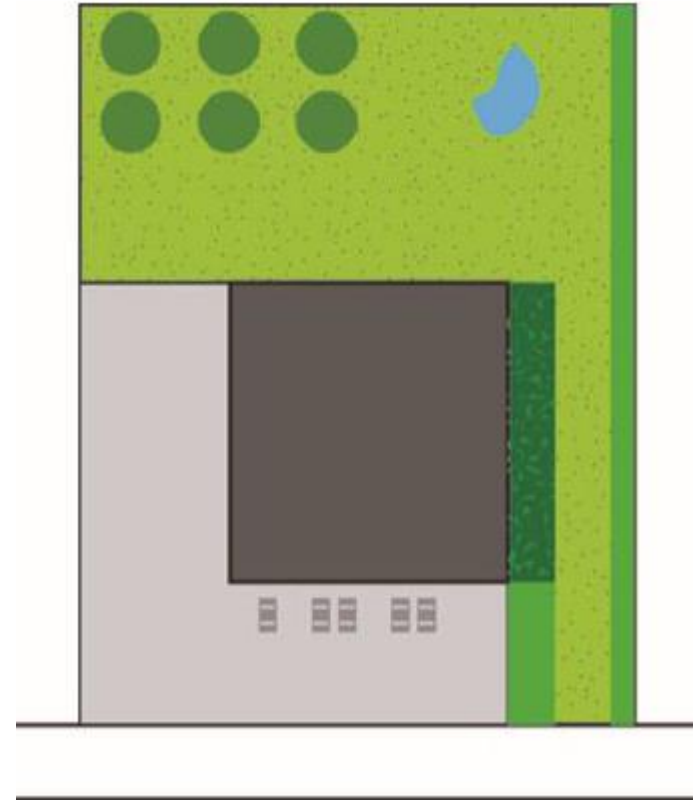
Eigenschappen

- houdt rekening met
 - abiotische en ecologische context
 - schaalgrootte beheer
- aannemelijke default instellingen (gebaseerd op courante praktijken en waarheidsgetrouwe data) zijn aanpasbaar
 - beheerkeuzes
 - opportuniteiten
 - kosten- en tijdsparameters
- gevalideerd en getest

Rekenvoorbeeld



1.500 m² - verharding
2.750 m² - gazon
400 m² - border met vaste planten en struiken
100 m² - haag



1.500 m² - verharding
2.000 m² - soortenrijk grasland
600 m² - boomgaard
150 m² - poel
150 m² - border met inheemse vaste planten en struiken
250 m² - houtkant
100 m² - heg



meer informatie?

www.2b-connect.be

www.2b-connect.nl



Interreg 
EUROPESE UNIE
Vlaanderen-Nederland
Europees Fonds voor Regionale Ontwikkeling