



2B Connect

bedrijven voor biodiversiteit



Interreg 
EUROPESE UNIE
Vlaanderen-Nederland
Europees Fonds voor Regionale Ontwikkeling

Kennisargumenten en 2B Connect rekentool

2B Connect Masterclass
29 maart 2018, Bergen-Op-Zoom

Contact: Lieven.desmet@inbo.be

Kennisargumenten

Euh ...

*Of ik met mijn bedrijf iets
zou willen doen voor de
heikikker ?!?*

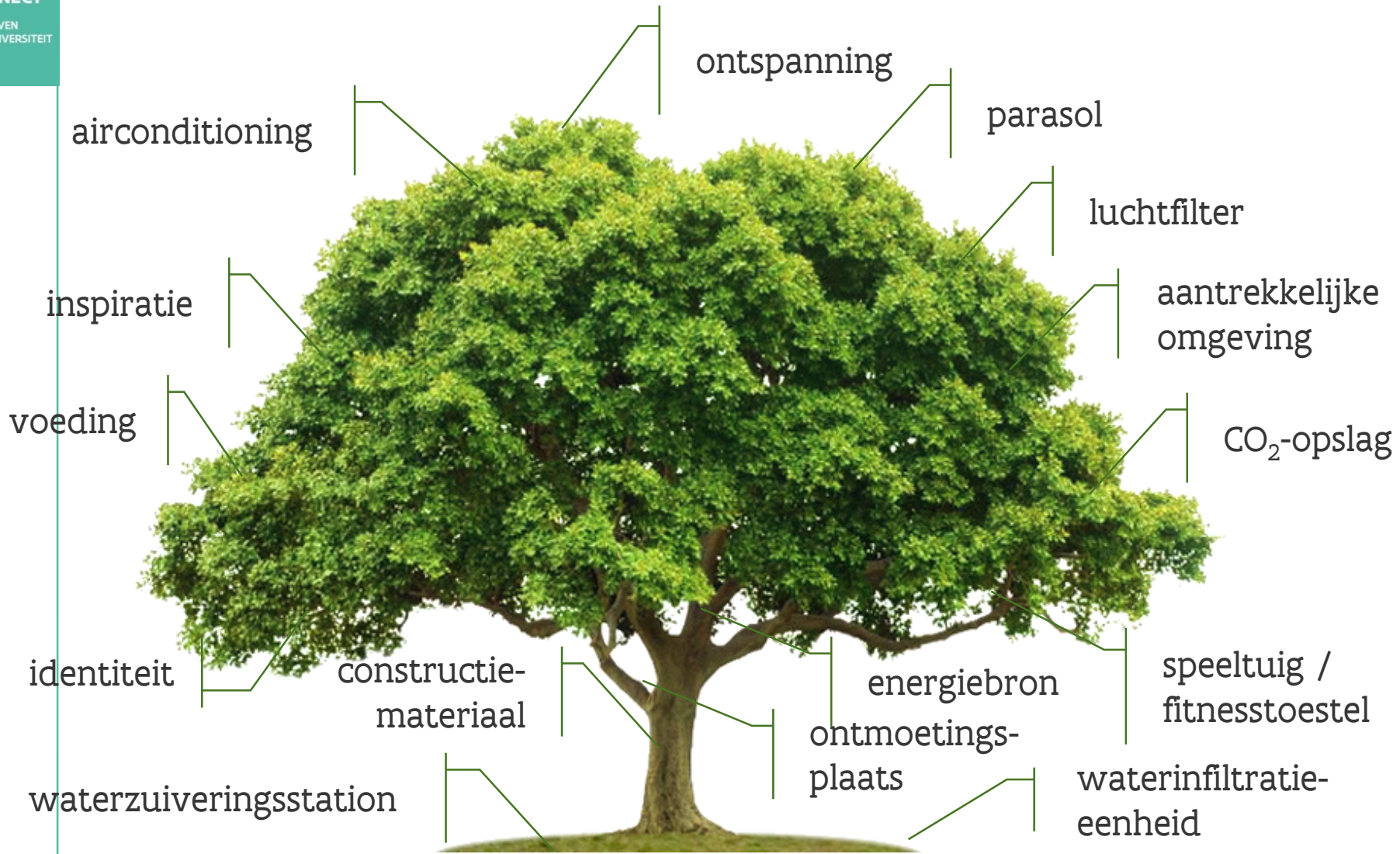


2B
CONNECT

BEDRIJVEN
& BIODIVERSITEIT

Ceci n'est pas un arbre





Voordelen van economische aard

- lagere beheer- en inrichtingskosten
- minder ziekteverzuim
- bevordert concentratie en creativiteit van werknemers
- verhoogt de waarde van het vastgoed
- vlottere implementatie van toekomstige regelgeving
- bindmiddel voor de mensen binnen de organisatie
- diefstalpreventie

Voordelen op vlak van het imago

- maakt de MVO-ambities zichtbaar
- versterkt het imago bij klanten
- bevordert het imago van aantrekkelijke werkgever
- betere relatie met omwonenden en de lokale overheid
- gratis reclame

Voordelen in relatie tot de (leef)omgeving

- voorkomt wateroverlast
- brengt verkoeling
- zuivert water
- creëert een andere beeldkwaliteit

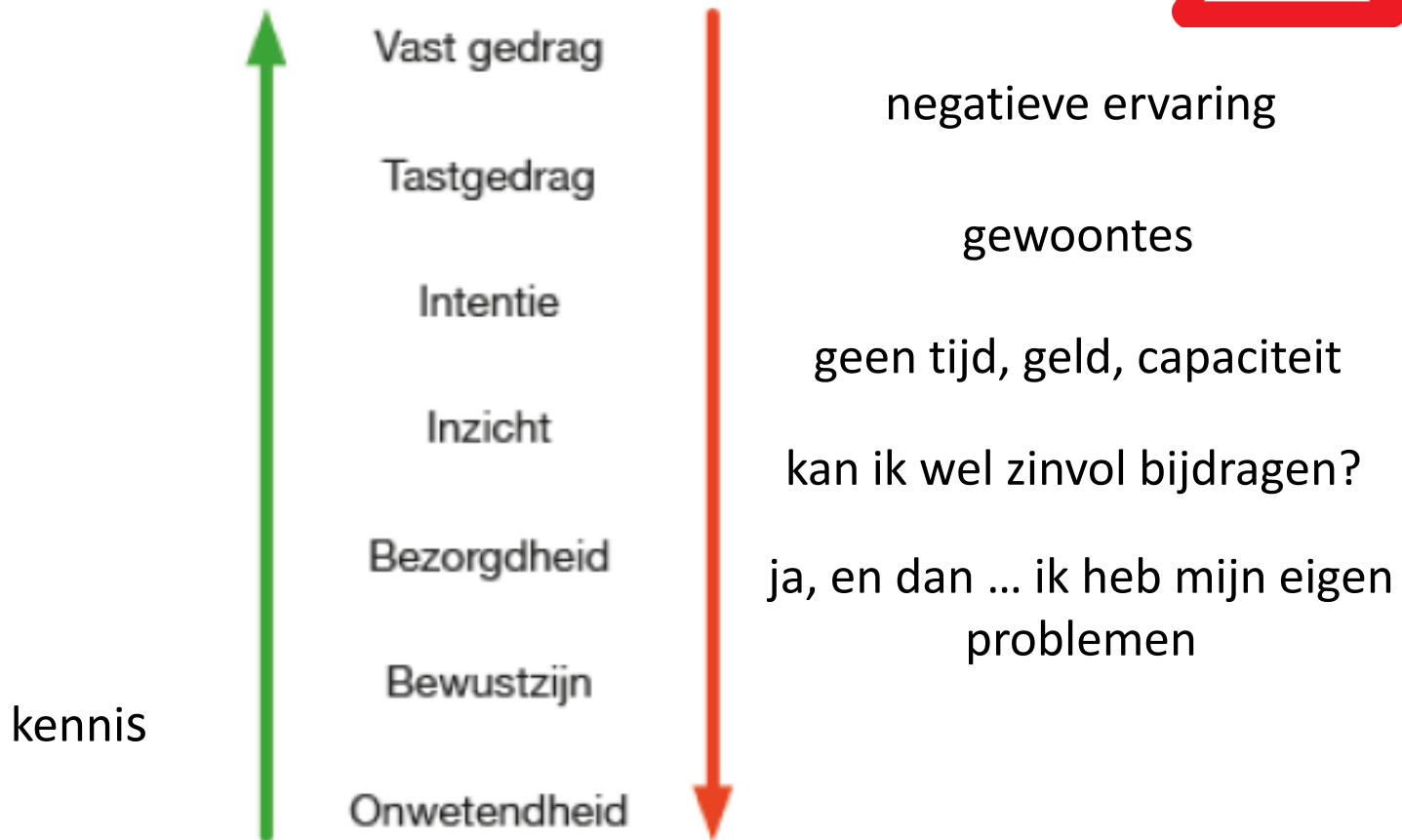
Oefening

- Wat zijn de drie belangrijkste voordelen voor het bedrijf van je stageopdracht?
- Waarom denk je dat dit zo is?

Voordelen van economische aard	
lagere beheer- en inrichtingskosten Bedrijven kunnen kiezen voor een meer biodiverse inrichting en beheer in plaats van een traditionele inrichting en beheer. Hierdoor kunnen bedrijven besparen op de kosten voor aanleg en onderhoud van hun terreinen.	
minder ziekteverzuim Werknemers zijn minder ziek in een groene werkomgeving. Dit bespaart een bedrijf geld, tijd en energie.	
bevordert concentratie en creativiteit van werknemers Werknemers presteren beter in een groene, inspirerende werkplek omdat die de concentratie bevordert en de creativiteit aanwakkerd.	
verhoogt de waarde van het vastgoed Investeren in biodiversiteit maakt bedrijventerreinen aantrekkelijker en verhoogt de waarde van de bedrijfsgebouwen en -terreinen.	
vlottere implementatie van toekomstige regelgeving Bedrijven die kiezen voor biodiversiteit op hun terreinen kunnen zich vlottter, met minder energie en kosten, in regel stellen met eventuele nieuwe regelgeving op het vlak van pesticidengebruik, invasieve exoten en waterberging en -infiltratie.	
bindmiddel voor de mensen binnen de organisatie Biodiversiteit op het bedrijfsterrein brengt de medewerkers dichterbij elkaar en bij het bedrijf.	
diefstalpreventie Investeren in biodiversiteit op bedrijventerreinen is een effectief middel tegen diefstal en vandalisme. Een biodivers bedrijventerrein trekt ook buiten de kantoorruimten mensen wat de sociale controle op bedrijventerreinen vergroot.	

Voordelen op vlak van het imago	
maakt de MVO-ambities zichtbaar Investeren in biodiversiteit op het bedrijfsterrein is voor bedrijven een zeer tastbare en daardoor ook zeer effectieve manier om aan te tonen dat het zich inzet voor een duurzamere samenleving.	
versterkt het imago bij klanten Investeren in biodiversiteit kan een bedrijf helpen om zichzelf te onderscheiden van zijn concurrenten.	
bevordert het imago van aantrekkelijke werkgever Door te investeren in biodiversiteit op het bedrijfsterrein creëren bedrijven een aangename werkplek en imago waardoor zij beter in staat zijn om goede werknemers aan te trekken.	
betere relatie met omwonenden en de lokale overheid Investeren in biodiversiteit op bedrijfsterreinen is voor bedrijven een uitgelezen manier om de relaties met de omwonenden en de lokale overheid aan te halen.	
gratis reclame Investeren in biodiversiteit op het bedrijfsterrein zorgt voor gratis reclame. Bedrijven die investeren in biodiversiteit op hun terreinen krijgen doorgaans heel wat gratis reclame, zowel lokaal als bovenlokaal.	

Voordelen in relatie tot de (leef)omgeving	
voorkomt wateroverlast Door te investeren in natuur, wadi's en waterdoorlatende verhardingen kan er meer water in de bodem infiltreren, verdampen en gebufferd worden. Daardoor lopen bedrijven zelf minder risico en helpen ze ook elders wateroverlast te voorkomen.	
brengt verkoeling Groen op bedrijventerreinen brengt verkoeling en zorgt voor zuurstof op warme dagen. Daardoor is de temperatuur dragelijker, kunnen de werknemers zich beter concentreren en worden ze minder snel ziek.	
zuivert water Door te investeren in een wetland kunnen bedrijven afvalwater zuiveren en hergebruiken. Dat maakt hen minder afhankelijk van water en spaart hen geld uit door een lagere waterfactuur.	
creëert een andere beeldkwaliteit Investeren in biodiversiteit zorgt ervoor dat bedrijventerreinen er meer natuurlijk en minder versteend uitzien.	



De [Made to Stick] plakfactor

DAN HEATH &
CHIP HEATH



Waarom sommige ideeën aanslaan
en andere niet



Werknemers zijn minder vaak ziek in een groene werkgeving. Investeren in biodiversiteit op het bedrijfsterrein is dan ook een goed plan.

Ziekteverzuim zadelt werkgevers op met hoge kosten

In Nederland en België waren de werknemers in 2016 respectievelijk 8,5 en 12 dagen afwezig door ziekte. Nederland en België horen daarmee bij de landen met het hoogste ziekteverzuim in Europa.

Het ziekteverzuim bij werknemers kost bedrijven handen vol geld, tijd en energie. Er zijn de kosten van het gewaarborgd loon, bedrijven moeten op zoek naar vervanging, werk blijft liggen, de uitvoering en opvolging van het werk verloopt niet zoals het hoort, klanten kunnen niet terecht bij hun vertrouwde contact, collega's moeten er extra werk bijnemen ... Je hebt er als werkgever alle belang bij om het ziekteverzuim te omlaag te brengen en de werknemers aan de slag te houden.

Werkstress is een belangrijke oorzaak van ziekteverzuim

Stress is de beroepsziekte nummer 1. Ongeveer 1 op 3 werknemers heeft last van werkstress. Werknemers met werkstress zijn beduidend vaker en langer afwezig op het werk wegens ziekte dan mensen zonder werkstress. Volgens cijfers en onderzoek van TNO zijn alleen al aan het werk gerelateerde psychische klachten, overspanning of burn-out verantwoordelijk voor 22% van het totaal aantal ziekteverzuimdagen in Nederland. Spanningsklachten kunnen bovendien resulteren in fysische problemen.

Werknemers kunnen beter om met stress in een groene werkgeving

Hoewel een groene werkgeving de oorzaken van werkstress niet wegneemt, kan het de effecten ervan wel verzachten. Mensen voelen zich immers beter in hun vel in een groene omgeving. Alleen al door het raam uitkijken op natuurlijk groen vermindert stress. Bovendien kan een groene omgeving uitnodigen tot lichaamelijk bewegen. Het groen kan de werknemers niet alleen hun gedachten verzetten, maar worden of blijven ze ook fitter, zowel fysiek als mentaal. En van fittere mensen weten we dat zij minder snel ziek worden.

Investeer in een groene werkgeving en boost het welzijn en de gezondheid van de mensen binnen je organisatie

Werknemers zijn de belangrijkste hulpbron van je bedrijf. Bedrijven die investeren in de gezondheid en het welzijn van haar medewerkers plukken daar de vruchten van. Steeds meer bedrijven besteden dan ook aandacht aan werkbaar werk en ergonomie of voeren een gezondheidsbeleid, maar ook investeren in biodiversiteit is een interessante manier om het ziekteverzuim terug te dringen.

Athlon Car Lease verhuisde in 2017 naar een nieuw hoofdvestigingslocatie. Met de nieuwe locatie kwam er bij bewust een groene omgeving. Bij Athlon kijken de werknemers vanop hun kantoor uit op een groen gebied met veel natuur. Tijdens de middag lunchen veel werknemers buiten in de natuur.

Op de splinternieuwe **Automotive Campus** te Helmond werd ervoor gekozen om de natuur tot in het hart van het bedrijventerrein te brengen. Via een netwerk van wandelpaden worden werknemers uitgenodigd om de natuur in de buurt te verkennen.

Getuigenissen en inspirerende projecten



Athlon Car Lease

Leegstaand bedrijfsgebouw wordt een kantoorgebouw in een groene oase



Automotive Campus Helmond

Internationale ontmoetingsplek en vestigingslocatie op vlak van slimme mobiliteit kiest voor een groene leer- en werkgeving



Agnes van den Bergh

"Alleen al door het raam uitkijken op natuurlijk groen vermindert stress."

Meer weten?

Ziekteverzuim

Securex (2017) White paper absentieisme 2016

SD Worx (2017) Het ziekteverzuim rapport

CBS (2017) Ziekteverzuimcijfers Nederland

...

Werkstress

TNO (2016) Arbobalans 2016: Kwaliteit van de arbeid, effecten en maatregelen in Nederland

<http://www.werkbaarwerk.be/werkbaarwerk>

...

Voordelen van biodiversiteit op bedrijventerreinen

[Bevordert de concentratie en de creativiteit](#)

[Brengt verkoeling](#)

[Maakt de MVO-ambities van een bedrijf zichtbaar](#)

[Verhoogt de waarde van het vastgoed](#)

...

Natuur en gezondheid

Agnes van den Bergh (2013) Fact sheet natuur en gezondheid

Kaplan (1993) The role of nature in the context of the workplace

IEEP (2016) Health and Social Benefits of Nature and Biodiversity Protection

...

Uitdaging

Voordeel biodiversiteit

Call to action

Enkele inspirerende verhalen



Philips, Best



Heineken, Zoeterwoude



Dow Chemical, Terneuzen



High Tech Campus, Eindhoven



Kristalpark, Lommel



Athlon, Machelen



Athlon Car Lease

Leegstaand bedrijfspand wordt een kantoorgebouw in een groene oase



In 2012 moest Athlon op zoek naar een nieuwe locatie. De reorganisatie die aan de basis lag van de verhuis vormde eveneens het startschot voor de ontwikkeling van een nieuwe bedrijfscultuur. In die nieuwe cultuur was het de absolute doelstelling om een omgeving te creëren waarin de werknemers zich goed in hun vel zouden voelen. In functie daarvan koos Athlon resoluut voor een groene, natuurlijke werkomgeving.

"We zetten onze werknemers centraal en een groene, natuurlijke werkomgeving speelt daarbij een belangrijke rol"

Erwin Olivier, CEO Athlon

De tuinarchitect die voor de aannemer werkte wou alle 52 bomen die op de site stonden verwijderen. Athlon heeft die bomen laten staan, want die maakten de site net zo interessant voor hen. De werknemers kunnen nu vanop hun werkplek genieten van een groene oase. Voor dat groene uitzicht werd de personeelsparking verhuisd naar de andere kant van de site. En ook het terras – een plek waar de werknemers erg graag vertoeven – werd helemaal ingericht in functie van de twee bomen die er stonden. De bedrijfsomgeving straalt rust uit, maar nodigt de werknemers tegelijk uit om buiten te bewegen. Het wandelpad op het terrein wordt intussen steeds vaker gebruikt voor wandelvergaderingen.

Sector

financiële dienstverlening

Ligging

Machelen, België

Website

www.athlon.com/be

Aantal werknemers

190

Oppervlakte

6,8 ha, waarvan 2 ha groenzone

Maatregelen

52 bomen laten staan
opbreken verharding
aanplant fruitbomen
aanleg bloemenweide
aanleg wandelpad
ecologisch graslandbeheer

Voordelen

rust
fite werknemers
maakt je MVO-verhaal authentiek
goedkoper

Nadelen

je moet mensen informeren

2B Connect rekentool



- verkennen van de kosten van ecologisch beheer en inrichting van terreinen (versus traditioneel)
- voor
 - adviseurs
 - overheden
 - bedrijven, ontwikkelaars, parkmanagers en hun dienstverleners

Aandachtspunten

- eenvoudig in gebruik
- meerwaarde bieden



Opbouw

- input-, reken- en resultatenmodule
- beheertrajecten
- maatregelen(paketten) en hun kosten
- kosten- en tijdsparameters
- definities
- handleiding

Opbouw

Beheertraject (functie van abiotiek, ecologische context en andere beheervariabelen)

Maatregelenpakket jaar 1

...

Maatregelenpakket jaar 20

Maatregel x

Maatregel x+1

⋮

Maatregel x+n

Kost
Maatregel x

Kost
Maatregel x+1

⋮

Kost
Maatregel x+n

Eigenschappen

- houdt rekening met
 - abiotische en ecologische context
 - schaalgrootte beheer
- aannemelijke default instellingen (gebaseerd op courante praktijken en waarheidsgetrouwe data) zijn aanpasbaar
 - beheerkeuzes
 - opportuniteiten
 - kosten- en tijdsparameters
- gevalideerd en getest

Mogelijke uitgangssituaties



Gazon



Border met vaste
planten en stuiken



Haag



Verharding



Verwilderd
terrein



Akker- en
intensief grasland



Heide



Bos

Mogelijke doelsituaties



Soortenrijk
grasland



Structuurrijk
grasland



Soortenrijk bos



Heide



Pioniersvegetatie



Struweel



Heg / houtkant



Inheemse border



Boomgaard



Soortenrijke
waterloop



Poel



Moeras

Invoermatrix scenario

2B Connect rekentool - invoer scenario

Hoe ga ik te werk?

Specificeer je scenario. Geef hiervoor in onderstaande matrix aan hoe de uitgangssituatie en de doelsituatie eruit zien. Doe dit door voor elke combinatie van uitgangssituatie en -doelsituatie de overeenkomstige oppervlakte (in m²) in te vullen in onderstaande matrix.

Oppervlakte combinaties uitgangs- en doelsituaties

Totale oppervlakte van je scenario in m² (wordt automatisch ingevuld): **1.000**

		Doelsituatie																		
		verharding	gazon	border met vaste planten en struiken	haag	soortenarme gracht/sloot	waterpartij	soortenrijk bos	soortenrijk grasland	structuurrijk grasland	heide	pioniervegatie	boomgaard	border met inheemse vaste planten en struiken	struweel	heg	houtkant	soortenrijke gracht/sloot	soortenrijke poel	moeras
Uitgangssituatie	verharding	0,00%																		
	gazon	0,00%																		
	border met vaste planten en struiken	0,00%																		
	haag	0,00%																		
	soortenarme gracht/sloot	0,00%																		
	waterpartij	0,00%																		
	akker	100,00%																		
	intensief grasland	0,00%																		
	verwilderd terrein	0,00%																		
	heide	0,00%																		
	bos	0,00%																		
				Verderzetting traditioneel beheer					Herontwikkeling bestaand terrein: biodiverse inrichting en beheer											
			Nieuwe ontwikkeling: traditionele inrichting en beheer					Nieuwe ontwikkeling: biodiverse inrichting en beheer												

Rekenvoorbeeld Profiel



- 15.000 m² gazon -> soortenrijk grasland
- abiotiek speelt belangrijke rol!
 - voedselrijkdom bodem (van nature / beheer)
 - vochtigheid bodem

Rekenvoorbeeld Profel

2B Connect rekentool - resultaten scenario

Kosten inrichting en beheer van het scenario

	1	2	3	4	5	6	7	8	9	10	11	12	13	14	15	16	17	18	19	20
boomgaard																				
border met inheemse vaste planten en struiken	4.359	1.601	1.601	882	882	882	882	882	882	882	882	882	882	882	882	882	882	882	882	882
border met vaste planten en struiken																				
gazon																				
haag																				
heg																				
heide																				
houtkant	187	29	27	27	27	44	44	44	44	44	44	44	44	44	44	44	44	44	44	44
moeras																				
pioniervegetatie																				
soortenarme gracht/sloot																				
soortenrijk bos																				
soortenrijk grasland	1.887	1.887	1.887	1.715	1.715	1.715	1.640	1.640	1.640	969	969	969	969	969	969	918	918	918	918	918
soortenrijke gracht/sloot																				
soortenrijke poel																				
structuurrijk grasland																				
struweel																				
verharding																				
waterpartij																				
TOTAAL	6.433	3.517	3.515	2.624	2.624	2.641	2.566	2.566	2.566	1.894	1.894	1.894	1.894	1.894	1.894	1.844	1.844	1.844	1.844	1.844

Rekenvoorbeeld Profel

Vergelijking kosten inrichting en beheer van het scenario versus de Ausgangssituatie - uitgebreid

Kosten van het scenario	1	2	3	4	5	6	7	8	9	10	11	12	13	14	15	16	17	18	19	20
border met inheemse vaste planten en struiken	4.359	1.601	1.601	882	882	882	882	882	882	882	882	882	882	882	882	882	882	882	882	882
houtkant	187	29	27	27	27	44	44	44	44	44	44	44	44	44	44	44	44	44	44	44
soortenrijk grasland	1.887	1.887	1.887	1.715	1.715	1.715	1.640	1.640	1.640	969	969	969	969	969	969	918	918	918	918	918
TOTAAL	6.433	3.517	3.515	2.624	2.624	2.641	2.566	2.566	2.566	1.894	1.894	1.894	1.894	1.894	1.894	1.844	1.844	1.844	1.844	1.844
Kosten van de Ausgangssituatie	1	2	3	4	5	6	7	8	9	10	11	12	13	14	15	16	17	18	19	20
border met vaste planten en struiken	882	882	882	882	882	882	882	882	882	882	882	882	882	882	882	882	882	882	882	882
verwilderd terrein	0	0	0	0	0	0	0	0	0	0	0	0	0	0	0	0	0	0	0	0
gazon	1.074	1.074	1.074	1.074	1.074	1.074	1.074	1.074	1.074	1.074	1.074	1.074	1.074	1.074	1.074	1.074	1.074	1.074	1.074	1.074
TOTAAL	1.956	1.956	1.956	1.956	1.956	1.956	1.956	1.956	1.956	1.956	1.956	1.956	1.956	1.956	1.956	1.956	1.956	1.956	1.956	1.956
Vergelijking - in absolute cijfers	1	2	3	4	5	6	7	8	9	10	11	12	13	14	15	16	17	18	19	20
Kostenvoordeel van het scenario	-4.477	-1.562	-1.559	-668	-668	-685	-610	-610	-610	61	61	61	61	61	61	112	112	112	112	112
Vergelijking - procentueel	1	2	3	4	5	6	7	8	9	10	11	12	13	14	15	16	17	18	19	20
Kostenvoordeel van het scenario	-229%	-80%	-80%	-34%	-34%	-35%	-31%	-31%	-31%	3%	3%	3%	3%	3%	3%	6%	6%	6%	6%	6%

Rekenvoorbeeld Profel

Vergelijking kosten inrichting en beheer van het scenario versus de Ausgangssituatie - samenvatting

Kosten van het scenario	1	3	5	10	20
border met inheemse vaste planten en struiken	4.359	1.601	882	882	882
houtkant	187	27	27	44	44
soortenrijk grasland	1.887	1.887	1.715	969	918
TOTAAL	6.433	3.515	2.624	1.894	1.844
Kosten van de Ausgangssituatie	1	3	5	10	20
border met vaste planten en struiken	882	882	882	882	882
verwilderd terrein	0	0	0	0	0
gazon	1.074	1.074	1.074	1.074	1.074
TOTAAL	1.956	1.956	1.956	1.956	1.956
Vergelijking - in absolute cijfers	1	3	5	10	20
Kostenvoordeel van het scenario	-4.477	-1.559	-668	61	112
Vergelijking - procentueel	1	3	5	10	20
Kostevenvoordeel van het scenario	-229%	-80%	-34%	3%	6%

Planning ontwikkeltraject

- verder ontwikkelen, valideren en testen
- aanpak
 - validatie beheertrajecten en aannames door experts groen- en natuurbeheer
 - valideren kosten(model) op basis van het doorrekenen van 2B Connect casussen
 - overleg en samenwerking met collega's van Robbert Snep over de gebruikte kosteninformatie
 - doelgerichte prijsvraag bij aannemers in VL en NL
 - (test)gebruik door partners, adviseurs ...

Deel van je stageopdracht: reken het scenario van je bedrijf door met de 2B Connect rekentool en interpreteer/bespreek kort de uitkomst

Planning ontwikkeltraject

- in ontwikkeling
 - extra uitgangs- en doelsituaties uitwerken en toevoegen
 - aanpasbaarheid rekentool implementeren
 - gebruikte kosteninformatie en assumpties nog beter op elkaar afstemmen
 - resultatenmodule verder ontwikkelen met extra indicatoren
 - definities en handleiding toevoegen
 - look en feel verzorgen

Planning ontwikkeltraject

- focus validatie
 - gebruiksvriendelijkheid
 - welke combinaties van uitgangs- en doelsituaties ontbreken nog
 - correctheid beheertrajecten en bijhorende maatregelenpakketten
 - kosten maatregelen
 - gehanteerde aannames
 - ...



meer informatie?

www.2b-connect.be

www.2b-connect.nl



Interreg 
EUROPESE UNIE
Vlaanderen-Nederland

Europees Fonds voor Regionale Ontwikkeling