



# Biodiversiteit bij Sibelco

2B Connect mid-term event

Inez Goris



**Material solutions** advancing life

# Biodiversiteit bij Sibelco



## Ecologische maatregelen tuin

- Project omzetting gazon naar grasland:
  - mbv externe expertise: "D&C services"
- Genomen acties:
  - Rozenstruiken aan de Villa vervangen door margriet, knoopkruid, tijm, ...
  - Inzaaien gras en kruiden- bloemenmengsel rond vijver
  - Bijenhotel
  - Maai-beheer met hooimijten
  - Schapen begrazing (VZW Kemp)



## Ecologische maatregelen tuin

- Genomen acties:
  - Tennisvelden omzetten naar grasland met aandacht voor inheemse flora
  - Groendaken
  - Groenmuur
  - Rietvelden
  - Nestkastjes op fabrieksterrein





- Werknemers betrekken
- Sociaal engagement: biodiversity @ home



- Zeldzame en unieke plantensoorten, vlinders en libellen
- Grotere fauna en flora aanwezig
- Betere luchtkwaliteit

- Besparing (tot 40%) door:
  - Lagere onderhoudskosten
  - Verminderde aankoop van producten (meststoffen, ...)



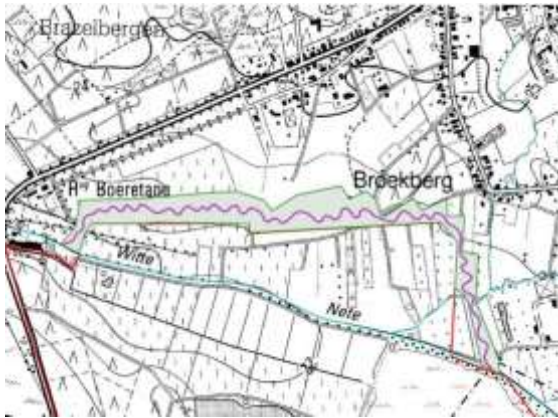
## Acties in de groeves

- Heideplagsel van Maasmechelen, verspreid op groeve Donk in de zuid west hoek.





## Omlegging Witte Nete



Project (2005):

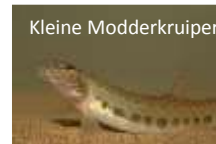
- De Witte Nete, aan het ontginningsgebied van Donk werd noordwaarts **omgelegd** (meanderend traject van 2 km lang).

Doel:

- De fauna in de rivier beschermen door contact van rivier- met groevewater te voorkomen.



Rivierdonderpad



Kleine Modderkruiper

Langetermijnmonitoring (2006-2019) van hermeanderde Witte Nete ism LNE en UHasselt.

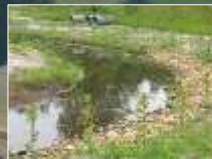
## Omlegging Witte Nete

Wandelpad "Den Bunt" geopend ism lokale overheid en natuurvereniging. Plaatsing infobord.

*Inbev-Baillet-Latour prijs voor het leefmilieu 2007*



Lange termijn monitoring gedurende 13 jaar



Substraten afgestemd op vissen



Kleine Modderkruiper



Rivierdonderpad



Meandering aangelegd typisch voor laaglandbeken

Filmpje: [www.youtube.com/watch?v=53hK0om2NU](http://www.youtube.com/watch?v=53hK0om2NU)

SIBELCO



Groeves creëren specifieke **HABITATS**...

... interessant voor **PIONIERSOORTEN**

- Tijdelijke kleine poeltjes → *Rugstreeppad, Geelbuikvuurpad,...*
- Braakliggende grond → *Wilde bijen, Loopkevers,...*
- Steile hellingen → *Oehoe, Oeverzwaluw, Bijeneter,...*

→ Lage kosten en hoge biologische waarde.



**Geelbuikvuurpad**

**Tonbergbau und Umweltschutz**

SIBELCO  
BUTTERN, A&E

**Schutz und Förderung von Gelbbauchunken**

Die Gelbbauchunke ist eine gefährdete Art. Durch den Abbau von Ton und Sand werden Lebensräume zerstört und die Populationen sinken. Durch die Schaffung von Ersatzlebensräumen kann der Bestand der Gelbbauchunke erhalten werden. In diesem Projekt werden Ersatzlebensräume für die Gelbbauchunke geschaffen. Die Ersatzlebensräume sind kleine, flache, temporäre Gewässer, die in den Abraumhalden der Ton- und Sandabbauwerke angelegt werden. Diese Gewässer sind für die Gelbbauchunke geeignet, da sie die gleichen Bedingungen bieten wie die natürlichen Lebensräume. Die Ersatzlebensräume sind in der Regel im Sommer angelegt und im Herbst wieder trocken. Die Gelbbauchunke kann in diesen Gewässern laichen und ihre Larven aufziehen. Durch die Schaffung von Ersatzlebensräumen kann der Bestand der Gelbbauchunke erhalten werden.

Umweltministerium  
NABU  
www.nabu.de



## Wilde bijen



European Species Protection Programme  
conserving wildlife in our quarries



Groeves kunnen ideale habitats vormen voor zandbijen.

- Zandige gronden
- In de zon en/of zuidelijke georiënteerd
- Aanplanten inheemse soorten
- Bloemenweides zaaien



## Oeverwaluw

Juni 2016: 186 **oeverwaluwen** geringd. Deze soort nestelt in steile wanden die veel voorkomen in onze groeves.



- ▶ training: herkennen van oeverwaluw nesten
- ▶ monitoring in April



## Oehoe

Gerelateerd aan kliffen  
([www.volgdeoehoe.nl](http://www.volgdeoehoe.nl))



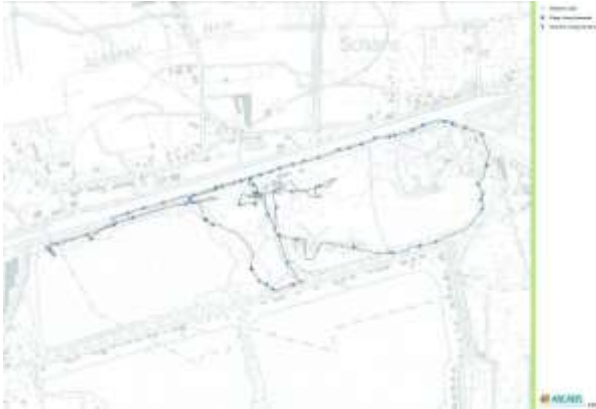
## Acties voor vogels

- Drijvende eilanden op plas Rauw (voormalige ontginning)
- Een experiment ism Univeriteit Hasselt en Natuurpunt en lokaal schooltje
  - 4 eilanden (+/- 250m<sup>2</sup>): 2 met zegge vegetatie, 1 met veenmos en 1 met keien



## Voorbeeld case vleermuizen

- Plaatsen van landschapsdijk langs kanaal:
  - Visuele en akoestische afscherming
  - Tegengaan stofhinder
  - Berging grondoverschotten n.a.l.v grondaafgraving i.f.v. natuurherstel



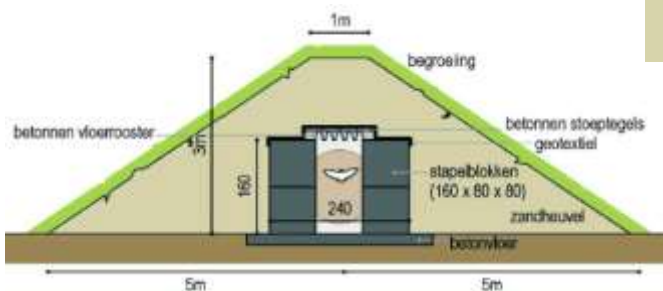
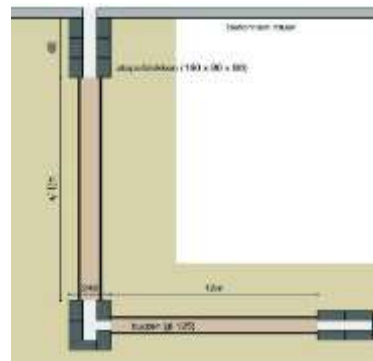
- gegevens vleermuizenwerkgroep natuarpunt:  
<http://www.vleermuizeninfo.be/Geel%20Mol.htm>
- Aanvullend onderzoek door studiebureau Arcadis in 2006

Gewone dwergvleermuis,  
Ruige dwergvleermuis,  
Laatvlieger,  
Rosse vleermuis,  
Watervleermuis,  
een niet nader determineerbare Myotis sp.



## Voorbeeld case vleermuizen

- De ligging naast het kanaal = ideaal voor de inplanting van een succesvolle winterverblijfplaats.
- Gronddekking door de landschapsdijk zelf = ideaal voor behoud van goed klimaat in de verblijfplaats.



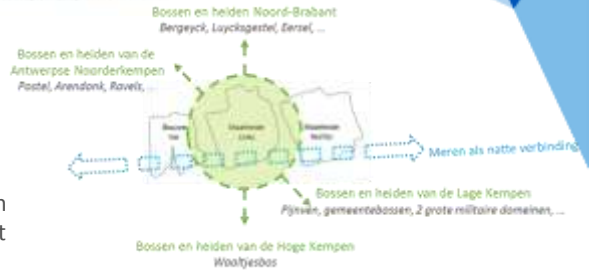


# Project te Lommel



## Maatheide

- » Lengterichting : Meren vormen natte verbinding
- » Dwarsrichting : Meren vormen potentiële barrière
- » Cruciale ligging Maatheide : scharnier tussen grote bos- en heidecomplexen in Limburg, Antwerpen en Noord-Brabant



Herinrichtingsplan voor Blauwe kei, Maatheide Links en Maatheide Rechts voorziet in meerdere natuurverbindingen in noordzuidrichting



# Project te Lommel



## Maatheide

- » Robuuste verbinding ten oosten van MHR
- » Tijdelijke natuur – stepping stones – in zuidelijke fasen MHR
- » Natuur in MHL na gedeeltelijke aanvulling



# Project te Lommel



**Interreg**  
 Vlaanderen-Nederland  
 Samenwerking aan de grens



[inrichting | LANDSCHAPSTYPOLOGIEËN ...]

## Droge verbinding Maatheide Rechts

### Inrichting centrale corridor

- Open ecotopen
- Ecotopen in voornamelijk droge sfeer



### Ongewervelden

- **zandloopkevers**, Heivlinder, .. -> zandduinen

### Amfibieën en reptielen

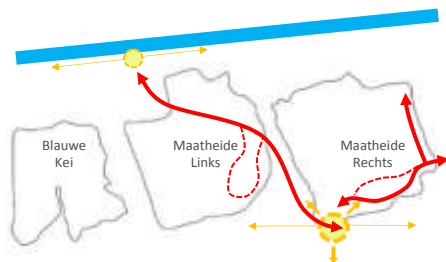
- Rugstreeppad -> droogvallende duinpannen
- **Gladde slang** -> droge heide en schraalgraslanden, hoger gelegen droge zones met dood hout, strooisel, ... (slangenbulten), struweel
- Levendbarende hagedis -> droge heide en schraalgraslanden



# Project te Lommel

## Recreatief aanbod

- Wandellus ten zuiden van de actieve groeve Maatheide Rechts
- Wandelverbinding naar Lommel via de Blokwaters
- Wandel- en fietsverbinding naar knooppunt Blauwe Kei
- Permanente instappoort net ten noorden van Waaltjesbos
- Uitzicht en info over actieve ontginning, sanering, zandverwerking



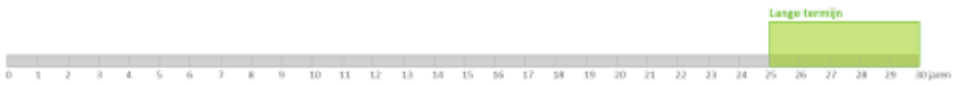
# Project te Lommel

[inrichting] KORTE TERMIJN



# Project te Lommel

[inrichting] LANGE TERMIJN







Vragen?

**Material solutions** advancing life

