



PARKMANAGEMENT, KWALITEIT VOOROP



PARKMANAGEMENT, KWALITEIT VOOROP

QUARES
INNOVATION IN REAL ESTATE



Wij zijn partner van het Interreg project 2B Connect

Interreg 

Vlaanderen-Nederland

Europees Fonds voor Regionale Ontwikkeling



INHOUDSOPGAVE

1. Wie is Quares
2. Duurzaam bedrijventerreinmanagement
3. Belang van bedrijventerreinen en biodiversiteit
4. Inspirerende voorbeelden
5. Besluit

WIE IS QUARES



Kwaliteit

Daar staan we voor

Benelux

+ 75

Medewerkers

6,8

Miljoen EUR
omzet in 2015

WIE IS QUARES

QUARES
INNOVATION IN REAL ESTATE

AGENCY
(BE)

INVESTMENT
(BENELUX)

MANAGEMENT
(BENELUX)

CONSULTING
(BENELUX)

DUURZAAM BEDRIJVENTERREINMANAGEMENT

Definitie

Duurzaam Bedrijventerreinmanagement (DBTM) heeft als doel de kwaliteit van een locatie af te stemmen op de wensen van de betrokken bedrijven en overheden en ook om deze kwaliteit op lange termijn te continueren door blijvend samen te werken aan vernieuwing en verbetering. Door het collectief aanbieden en beheren van diensten en voorzieningen wordt het rendement aanzienlijk verhoogd. Dit economisch gegeven dient hand in hand te gaan met voordelen op gebied van milieu en ruimte.



DUURZAAM BEDRIJVENTERREINMANAGEMENT

DBTM kan gerealiseerd worden door:

- Gezamenlijke aankoop van ondersteunde faciliteiten



100% groene energie



Afvalophaling met maximaal hergebruik van grondstoffen



Consortiumbewaking en monitoring

DUURZAAM BEDRIJVENTERREINMANAGEMENT

DBTM kan gerealiseerd worden door:

- Gezamenlijke investeringen



DUURZAAM BEDRIJVENTERREINMANAGEMENT

DBTM kan gerealiseerd worden door:

- Verbeteren van de beeldkwaliteit (uitzicht terrein, onderhoud, bewegwijzering, ect.)



DUURZAAM BEDRIJVENTERREINMANAGEMENT

DBTM kan gerealiseerd worden door:

- Verbeteren van de beeldkwaliteit (uitzicht terrein, onderhoud, bewegwijzering, ect.)



DUURZAAM BEDRIJVENTERREINMANAGEMENT

DBTM kan gerealiseerd worden door:

- Opzetten van duurzame samenwerkingsprojecten



DUURZAAM BEDRIJVENTERREINMANAGEMENT

DBTM kan gerealiseerd worden door:

- Netwerking en lobbying



BELANG VAN BEDRIJVENTERREINEN EN BIODIVERSITEIT



Aandeel van tuinen en bedrijventerreinen omvat 48% van de ingenomen ruimte.

BELANG VAN BEDRIJVENTERREINEN EN BIODIVERSITEIT

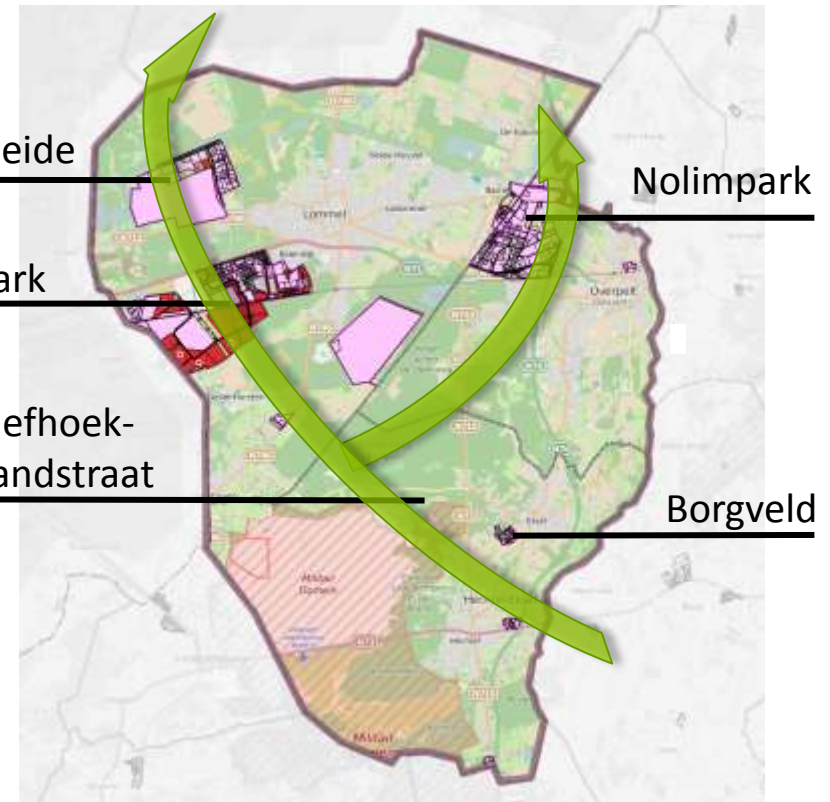
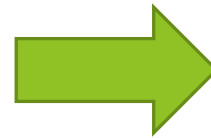
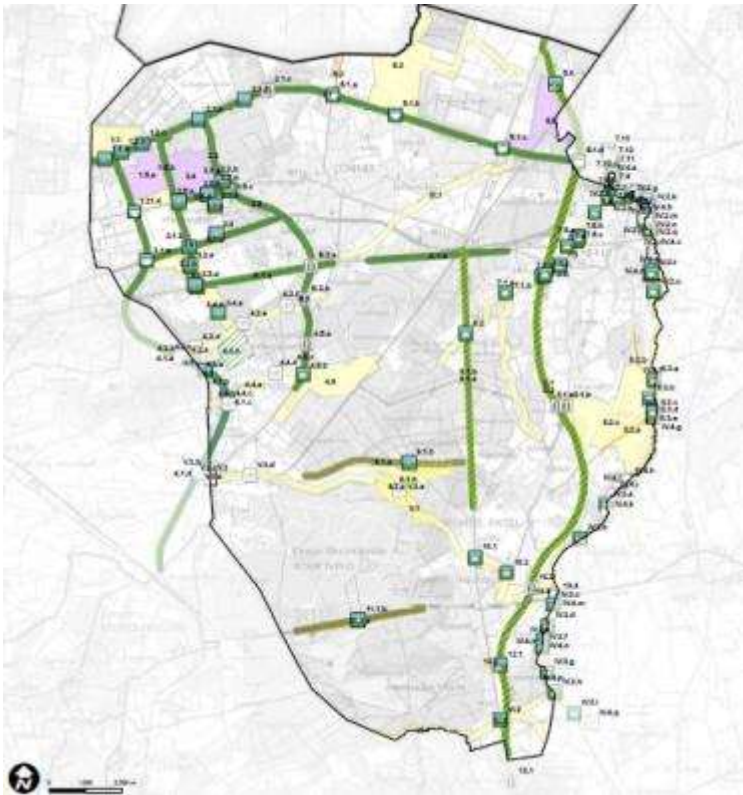
Bedrijventerrein als ondersteuner voor lokale biodiversiteit



Setting the scene

BELANG VAN BEDRIJVENTERREINEN EN BIODIVERSITEIT

Bedrijventerrein als schakel in een natuurverbinding



BELANG VAN BEDRIJVENTERREINEN EN BIODIVERSITEIT

Match tussen biodiversiteit en bedrijventerrein



- Afname van oppervlakte leefgebied
- Afwezigheid van verbindingselementen
- Achteruitgang voorplantingswater

- Aanleggen van natuurlijke pools voor opvang regenwater



- Vermesting
- Afname van de aanwezige bloemen
- Versnippering van het landschap

- Aanleggen van bloemenweides
- Insectenhôtels of vlinderkasten plaatsen
- Ecologisch onkruidbestrijding



- Habitatverlies
- Verlies aan habitatkwaliteit
- Exoten

- Vermijden van exoten
- Ecologisch groenbeheer

INSPIRERENDE VOORBEELDEN - DORPSVELD

KMO-Zone Dorpsveld II – Diepenbeek – Gemeenschappelijke faciliteiten overgedragen naar VZW

Groenbeheer door Talea



INSPIRERENDE VOORBEELDEN - DORPSVELD

KMO-Zone Dorpveld II – Diepenbeek – Gemeenschappelijke faciliteiten overgedragen naar VZW

Groenbeheer door Talea

- Maaibeheer gebeurt door het steeds afvoeren van het gras om grond te verschrallen om later een bloemenweide te voorzien
- Omgevingstudie wordt uitgevoerd om een lange termijn visie te ontwikkelen door Centrum Duurzaam groen



VS



INSPIRERENDE VOORBEELDEN

KMO-Zone Dorpveld II – Diepenbeek – Gemeenschappelijke faciliteiten overgedragen naar VZW

Natuurlijke pools voor opvang regenwater

- Regenwater afkomstig van de daken worden opgevangen in een bufferbekken dat uitmond in een Centraal regenwater-grachten systeem.
1. Hergebruik door de bedrijven voor sanitair
 2. Besproeiing van beplanting
 3. Bluswater voor brandweer

INSPIRERENDE VOORBEELDEN - DORPSVELD



INSPIRERENDE VOORBEELDEN - DORPSVELD

KMO-Zone Dorpveld II – Diepenbeek – Gemeenschappelijke faciliteiten overgedragen naar VZW

Schapenbegrazing voor de niet bebouwde kavels

- Win-win situatie voor bedrijventerrein en schapenherder
- Ecologische meerwaarde door de begrazing van schapen
- Sociale meerwaarde voor werknemers op het bedrijventerrein
- Kavels die niet werden onderhouden, worden nu bijgehouden door de begrazing
- Schapenherder heeft tijdelijk weidegang voor de dieren

INSPIRERENDE VOORBEELDEN - DORPSVELD



INSPIRERENDE VOORBEELDEN - DORPSVELD



INSPIRERENDE VOORBEELDEN - DORPSVELD



INSPIRERENDE VOORBEELDEN - DORPSVELD

KMO-Zone Dorpveld II – Diepenbeek – Gemeenschappelijke faciliteiten overgedragen naar VZW

Takkenwallen

- Van het snoeiafval afkomstig van de wilgen en andere houtige gewassen worden takkenwallen aangelegd.

Voordelen

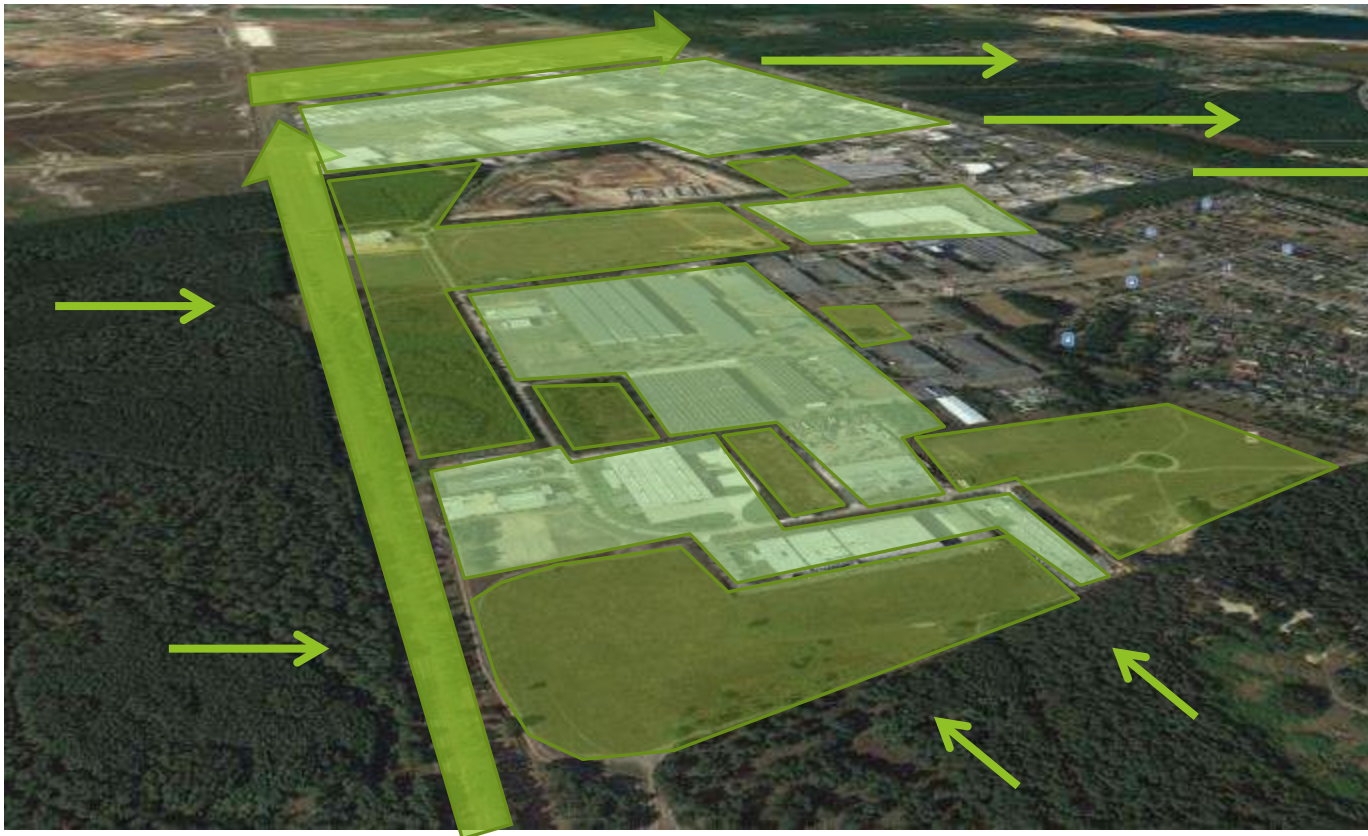
- Mooie natuurlijke afscheiding tussen de percelen
- Schuil-, en nestgelegenheid voor vogels, insecten, kleine zoogdieren, amfibieën.
- Geen onnodige milieubelasting door het versnipperen, vervoer containerpark, verbranden,...

INSPIRERENDE VOORBEELDEN - DORPSVELD



INSPIRERENDE VOORBEELDEN - KRISTALPARK

Groene snelwegen doorheen Kristalpark Lommel



Heivlinder



Kommavlinder



Levendbarende hagedis



Boompleper



Roodborsttapuit



Veldkrekel



INSPIRERENDE VOORBEELDEN - NOLIMPARK

Bedrijven voor natuur op Nolimpark Overpelt



Boompieper



Heivlinder



Veldkrekel



INSPIRERENDE VOORBEELDEN — DE WEVEN

KMO-zone De Weven Beringen



- KMO-zone met 16-tal bedrijven
- Ligt tussen 2 SBZ-gebieden
- Gemeenschappelijk groenbeheer
- Groenbuffer aangelegd voor de naastgelegen burens
- Natuurlijke waterinfiltratie met elk terrein eigen wateropvang
- **Bedrijven langs voorzijde E313 hebben grote grasvlakte**

INSPIRERENDE VOORBEELDEN — DE WEVEN

KMO-zone De Weven Beringen — inzet op bijen en vlinders



INSPIRERENDE VOORBEELDEN – DE WEVEN

KMO-zone De Weven Beringen



Opzet van een samenwerking tussen lokale imkersvereniging en de bedrijven voor plaatsen van bijenkasten op terrein
Geogste honing kan gebruikt worden voor origineel relatiegeschenk of verwerkt worden in lokale producten

INSPIRERENDE VOORBEELDEN

Parkmanager:

1. Informeert bedrijven inzake biodiversiteit
 - Nieuwsbrieven, infosessies, individueel
2. Werkt voorstellen uit met derde partijen op maat van elk bedrijventerreinen individueel
 - Talea, centrum duurzaam groen, ...
3. Legt contacten tussen bedrijven en zoekt naar gezamenlijke belangen
 - Gezamenlijke aanleg van picknickzone, bloemenweide
 - Natuurlijke afscheidingen
4. Legt contacten tussen lokale besturen en organisaties
 - VZW Sheepdogs Diepenbeek – Schapenbegrazing
 - Taxanders – imkersvereniging
 - Scholengemeenschap

INSPIRERENDE VOORBEELDEN — PARK 2020



BESLUIT

- Biodiversiteit is van **levensbelang** voor ons verder voortbestaan
 - *Voeding, bouw, isolatie, gezondheid,...*
- Parkmanagement is **een middel** om bedrijven mee te nemen en het belang hiervan te laten inzien
- Parkmanagement kan gegroepeerde acties realiseren die leiden tot grootschalige resultaten
- Eenieder kan bijdragen tot een verbetering van de biodiversiteit



*“Vision without action is merely a dream,
Action without vision just passes the time,
Vision with action can change the world”*

Joel A. Barker